

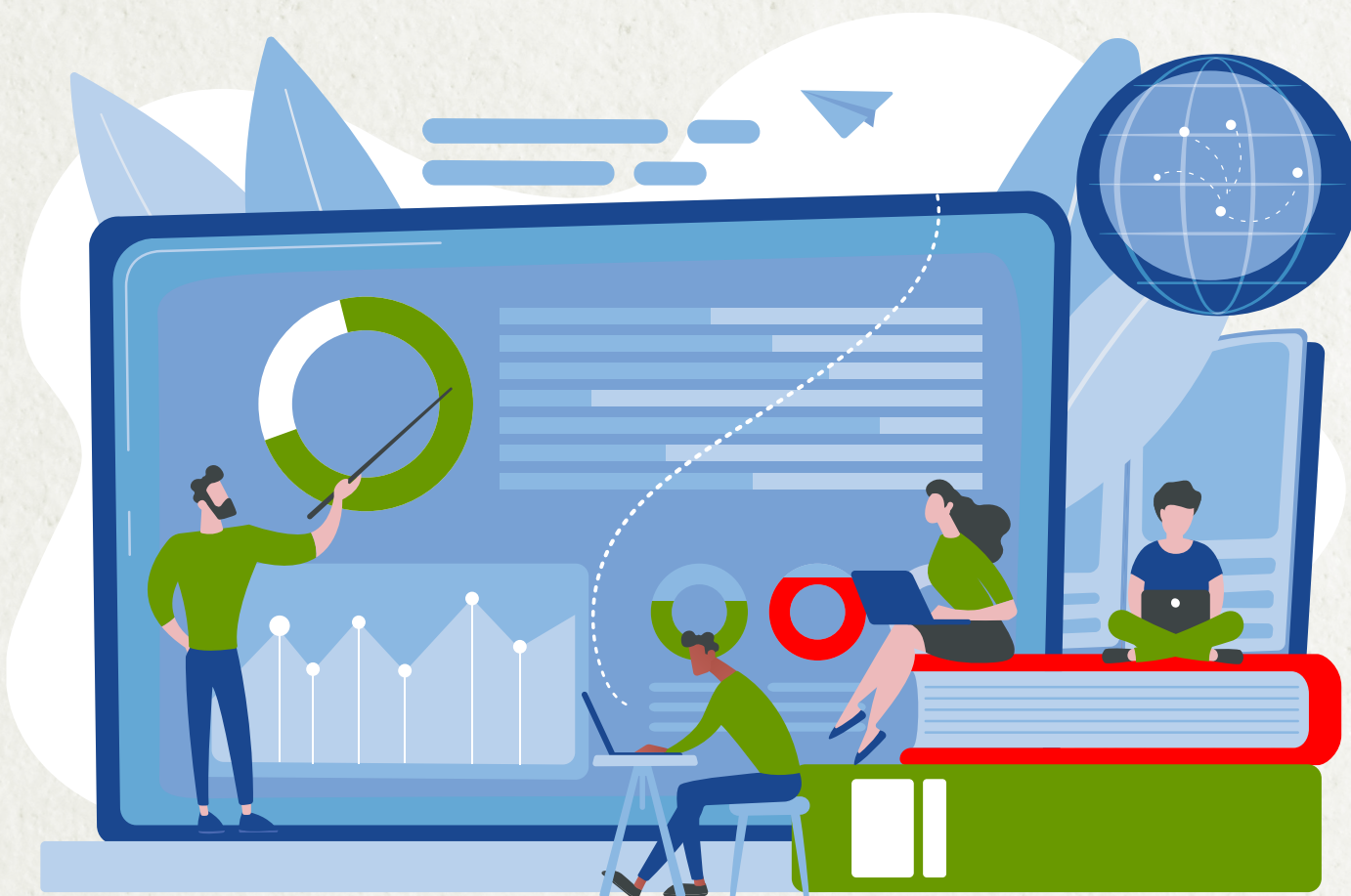
Τράπεζα Θεμάτων Διαβαθμισμένης Δυσκολίας



για την Δευτεροβάθμια Εκπαίδευση
(Γενικό Λύκειο –ΕΠΑΛ)

Θέμα υψίστης σημασίας...

για την εκπαιδευτική διαδικασία



Ο παιδαγωγικός – ανατροφοδοτικός ρόλος της ΤΘΔΔ

Α Αναβαθμίζει την ποιότητα της διδασκαλίας.

Β Συμβάλλει στην ισότιμη συμμετοχή μαθητών και μαθητριών στην εκπαιδευτική διαδικασία. Εφαρμόζεται σε δομές τυπικής γενικής και επαγγελματικής καθώς και σε δομές ειδικής γενικής και επαγγελματικής δευτεροβάθμιας εκπαίδευσης. Επιπλέον, επιτρέπει την ισότιμη συμμετοχή στη διαδικασία σε κατ' ιδίαν διδαχθέντες και διδαχθείσες ειδικών πληθυσμιακών ομάδων (π.χ. εντός καταστημάτων κράτησης).

Γ Ανταποκρίνεται στις εξατομικευμένες εκπαιδευτικές ανάγκες των μαθητών και μαθητριών.

Δ Ευθυγραμμίζεται με την στοχοθεσία των Προγραμμάτων Σπουδών.

Ε Συνεισφέρει στην υλοποίηση μιας καλύτερα δομημένης διδασκαλίας.



Ο επιμορφωτικός – ερευνητικός ρόλος της ΤΘΔΔ

- ▶ Περιέχει υποστηρικτικό υλικό που βοηθά στον σχεδιασμό και την εφαρμογή διδακτικών παρεμβάσεων.
- ▶ Παρέχει κίνητρα στους/στις εκπαιδευτικούς για ερευνητικό προσανατολισμό στο διδακτικό τους έργο.
- ▶ Συνιστά ένα χρήσιμο εργαλείο για τον διαμοιρασμό θεμάτων μεταξύ των εκπαιδευτικών.
- ▶ Επιτρέπει τη συλλογή ερευνητικών δεδομένων για τον σχεδιασμό και την υλοποίηση εκπαιδευτικών πολιτικών.
- ▶ Παροτρύνει τους/τις εκπαιδευτικούς να συμμετάσχουν στην εκπόνηση θεμάτων πανελλαδικού χαρακτήρα.



Ο αξιολογικός ρόλος της ΤΘΔΔ

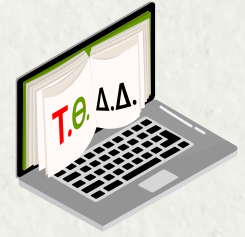
- Α** Αποτελεί σημαντικό εργαλείο για την οργάνωση και την αξιολόγηση της μαθησιακής διαδικασίας.
- Β** Υποστηρίζει τον σχεδιασμό πρακτικών διαμορφωτικής αξιολόγησης, καθώς είναι προσβάσιμη καθ' όλη τη διάρκεια του έτους.
- Γ** Βοηθά στον έγκαιρο εντοπισμό μαθησιακών ελλείψεων.
- Δ** Συνιστά παιδαγωγικό εργαλείο για την αποτίμηση της μαθησιακής πορείας.
- Ε** Εάν αξιοποιηθεί συστηματικά κατά τη διάρκεια του σχολικού έτους, προωθεί την βελτίωση των μαθησιακών επιδόσεων στις τελικές εξετάσεις.



Η χρησιμότητα της ηλεκτρονικής πλατφόρμας της ΤΘΔΔ

- ◆ Αποτελεί ένα προσεκτικά σχεδιασμένο αποθετήριο θεμάτων.
- ◆ Περιέχει χρήσιμες πληροφορίες σχετικά με τον τρόπο λειτουργίας και αξιοποίησης της ΤΘΔΔ.
- ◆ Επιτρέπει την εύκολη αναζήτηση και εύρεση θεμάτων με βάση συγκεκριμένες δομημένες πληροφορίες.
- ◆ Είναι σχεδιασμένη με φιλικό και προσβάσιμο τρόπο προς τον/την χρήστη/χρήστρια (π.χ. εκπαιδευτικούς, γονείς, μαθητές/-τριες).
- ◆ Ενσωματώνει τεχνολογικές διαδικασίες, οι οποίες συμβάλλουν στην έγκυρη αξιολόγηση των μαθητών και μαθητριών στο τέλος του σχολικού έτους.





Η ΤΘΔΔ σε αριθμούς

A 4 τύποι σχολείου (ΓΕΛ, ΕΠΑΛ, Λύκεια ΕΑΕ, ΕΝΕΕΓΥ-Λ)

B 18 διδακτικά αντικείμενα

Γ 380 θεματοδότες και θεματοδότριες

Δ 35 συντονιστές και συντονίστριες

E 24.759 δημοσιευμένα θέματα εμφανή στην κοινότητα