

# ΙΕΠ

*Εθνικές εξετάσεις διαγνωστικού  
χαρακτήρα 2023*

## ΔΗΜΟΤΙΚΟ ΣΧΟΛΕΙΟ ΠΕΡΙΓΡΑΦΙΚΑ ΣΤΟΙΧΕΙΑ ΑΠΑΝΤΗΣΕΩΝ

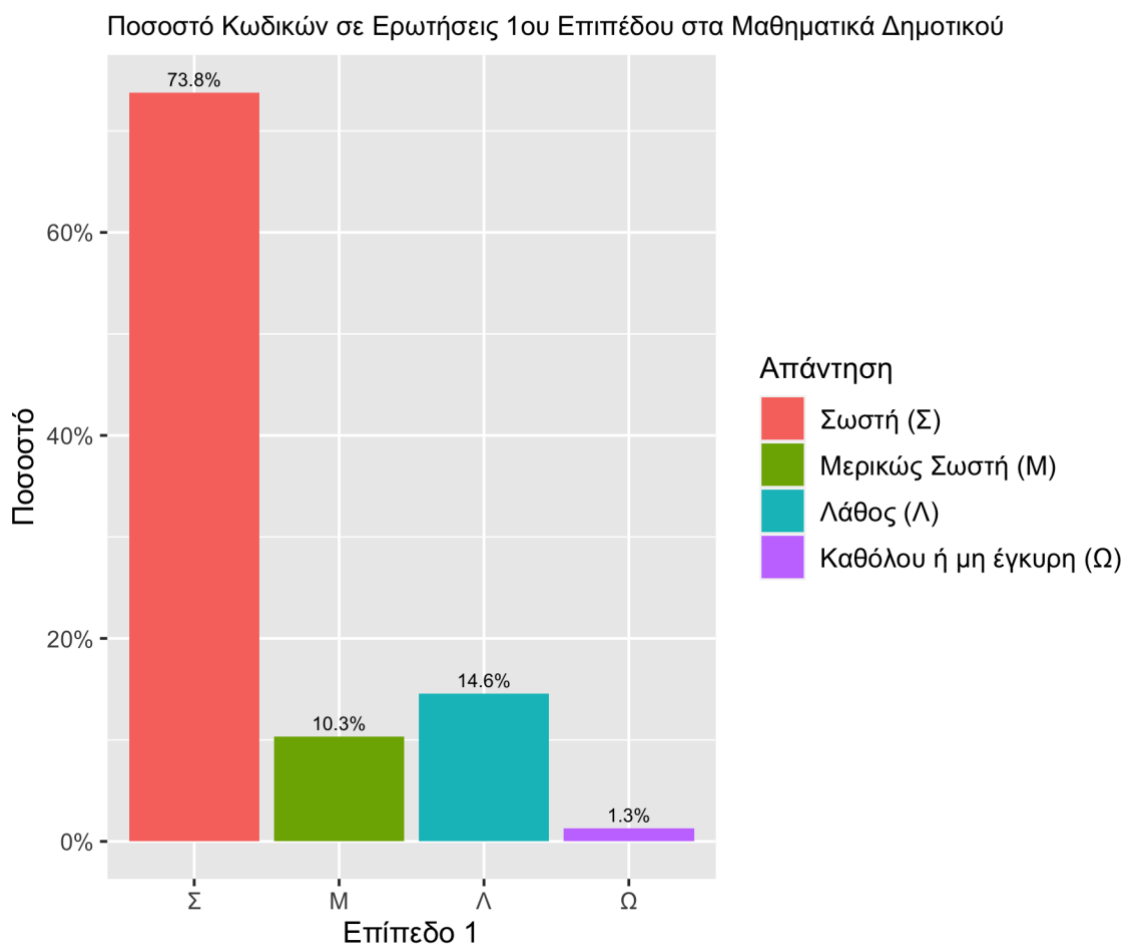


**ΕΡΓΑΣΤΗΡΙΟ ΣΤΑΤΙΣΤΙΚΗΣ (STATSLAB)**  
ΣΧΟΛΗ ΕΦΑΡΜΟΣΜΕΝΩΝ ΜΑΘΗΜΑΤΙΚΩΝ & ΦΥΣΙΚΩΝ ΕΠΙΣΤΗΜΩΝ  
Ε.Μ.Π.

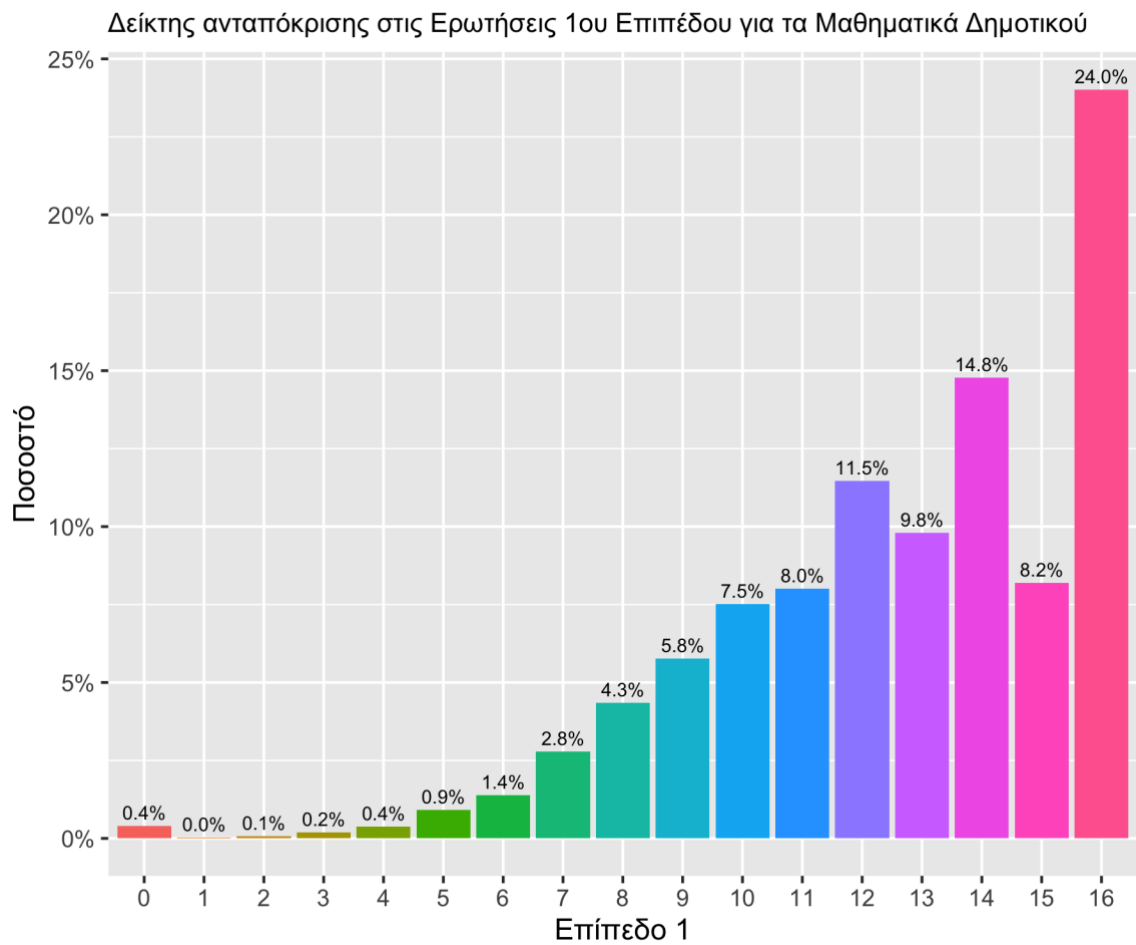
ΒΑΘΜΙΔΑ	Δημοτικό
ΔΙΔΑΚΤΙΚΟ ΑΝΤΙΚΕΙΜΕΝΟ	Μαθηματικά
ΕΠΙΠΕΔΟ ΔΥΣΚΟΛΙΑΣ	1ο
ΣΥΝΟΛΟ ΑΠΑΝΤΗΣΕΩΝ	37904

Σωστή (Σ)	Μερικώς Σωστή (Μ)	Λάθος (Λ)	Καθόλου ή μη έγκυρη (Ω)
27969	3913	5525	497

**Πίνακας 1:** Συχνότητες σωστών, μερικώς σωστών, λανθασμένων και καθόλου ή μη έγκυρων απαντήσεων στις ερωτήσεις 1ου επιπέδου στα Μαθηματικά Δημοτικού



**Διάγραμμα 1:** Ραβδόγραμμα ποσοστών σωστών (Σ), μερικώς σωστών (Μ), λανθασμένων (Λ) και καθόλου ή μη έγκυρων απαντήσεων (Ω) στις ερωτήσεις 1ου επιπέδου στα Μαθηματικά Δημοτικού

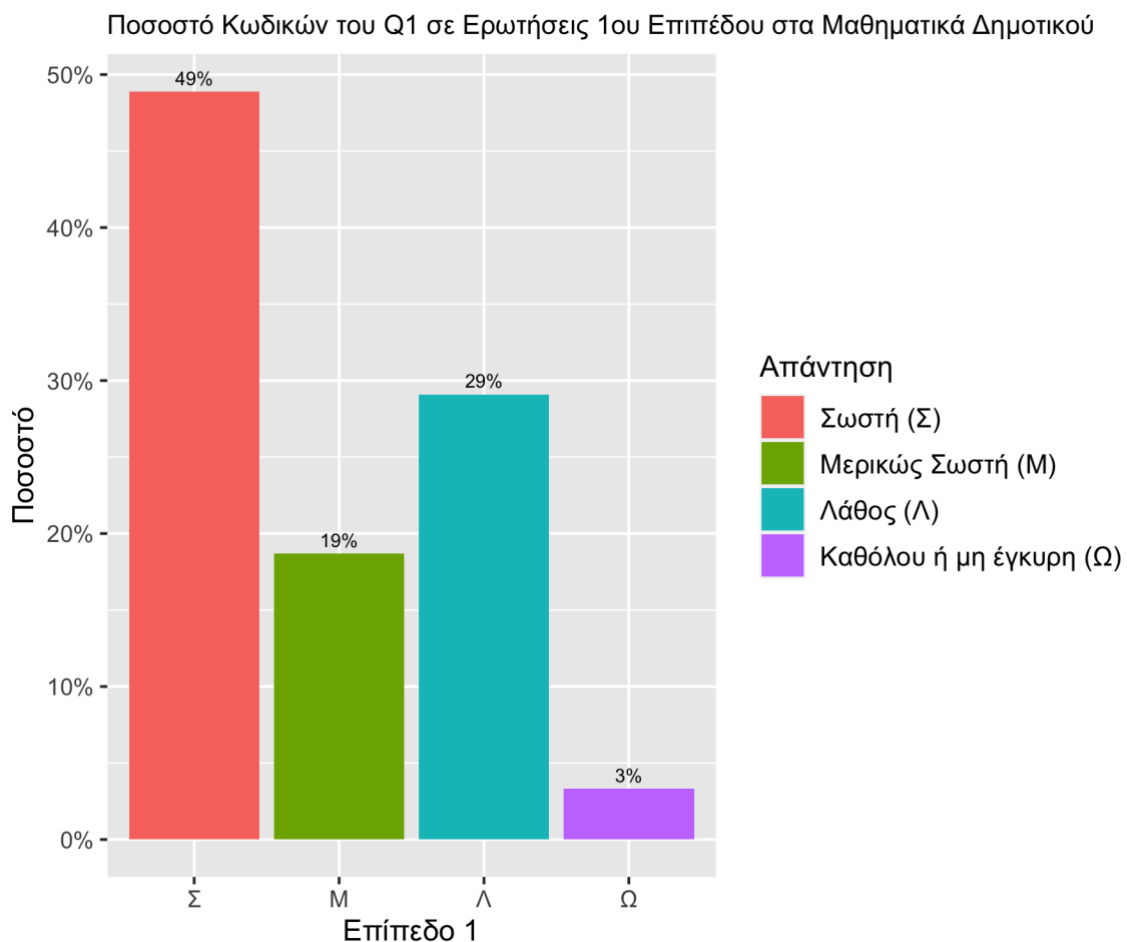


**Διάγραμμα 2:** Ραβδόγραμμα σχετικών συχνοτήτων του δείκτη ανταπόκρισης (0-16) στις ερωτήσεις 1ου επιπέδου για τα Μαθηματικά Δημοτικού

ΒΑΘΜΙΔΑ	Δημοτικό
ΔΙΔΑΚΤΙΚΟ ΑΝΤΙΚΕΙΜΕΝΟ	Μαθηματικά
ΤΕΤΑΡΤΗΜΟΡΙΟ	Q1: Χαμηλότερο 25%
ΕΠΙΠΕΔΟ ΔΥΣΚΟΛΙΑΣ	1ο
ΣΥΝΟΛΟ ΑΠΑΝΤΗΣΕΩΝ	11104

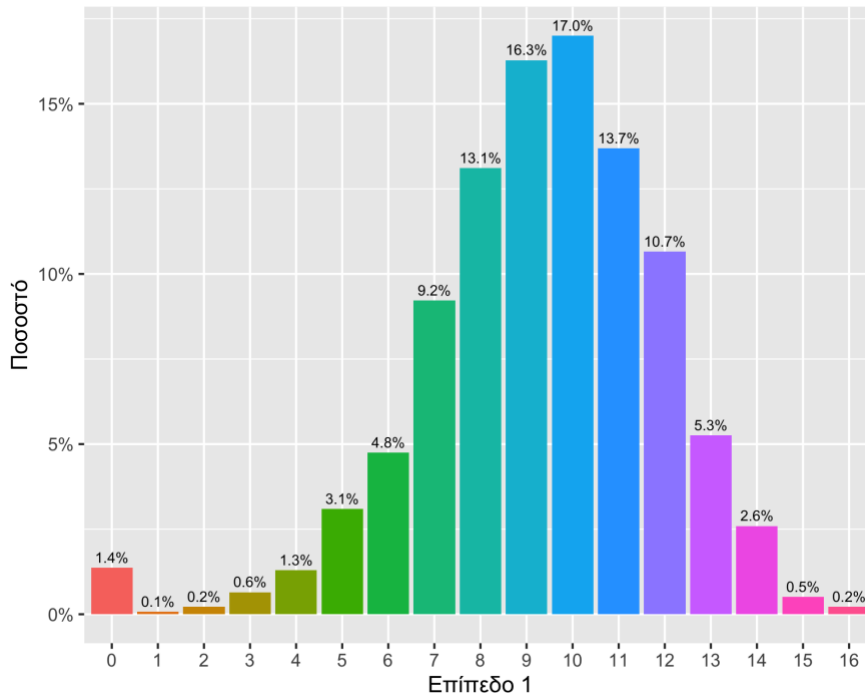
Σωστή (Σ)	Μερικώς Σωστή (Μ)	Λάθος (Λ)	Καθόλου ή μη έγκυρη (Ω)
5430	2075	3231	368

**Πίνακας 2:** Συχνότητες σωστών, μερικώς σωστών, λανθασμένων και καθόλου ή μη έγκυρων απαντήσεων στις ερωτήσεις 1ου επιπέδου στα Μαθηματικά Δημοτικού ανάμεσα στους/στις μαθητές/τριες με δείκτη ανταπόκρισης στα Μαθηματικά στο χαμηλότερο τεταρτημόριο



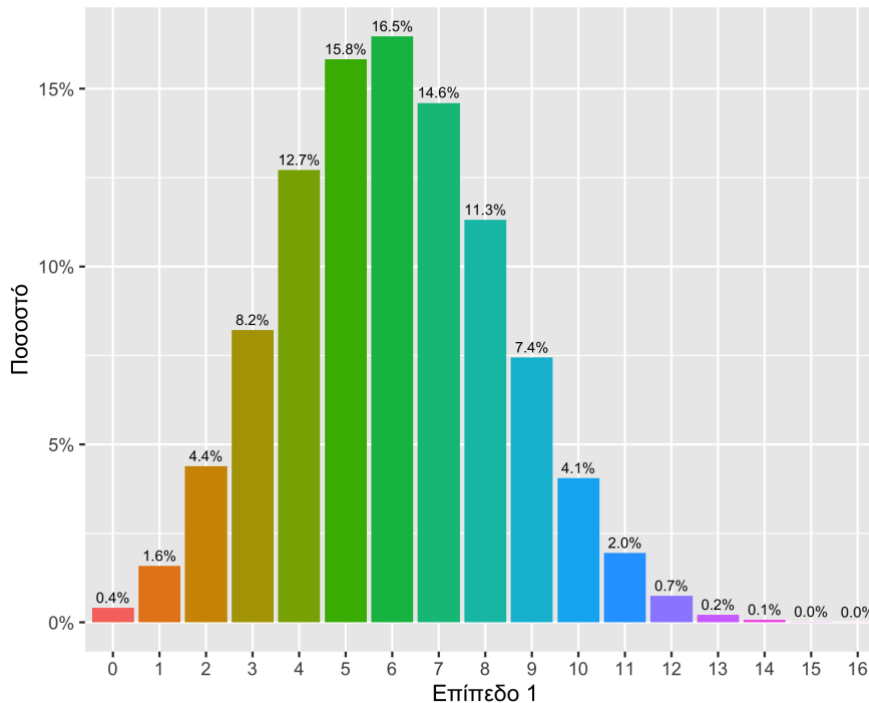
**Διάγραμμα 3:** Ραβδόγραμμα ποσοστών σωστών (Σ), μερικώς σωστών (Μ), λανθασμένων (Λ) και καθόλου ή μη έγκυρων απαντήσεων (Ω) στις ερωτήσεις 1ου επιπέδου στα Μαθηματικά Δημοτικού ανάμεσα στους/στις μαθητές/τριες με δείκτη ανταπόκρισης στα Μαθηματικά στο χαμηλότερο τεταρτημόριο

Δείκτης ανταπόκρισης του Q1 στις Ερωτήσεις 1ου Επιπέδου για τα Μαθηματικά Δημοτικού

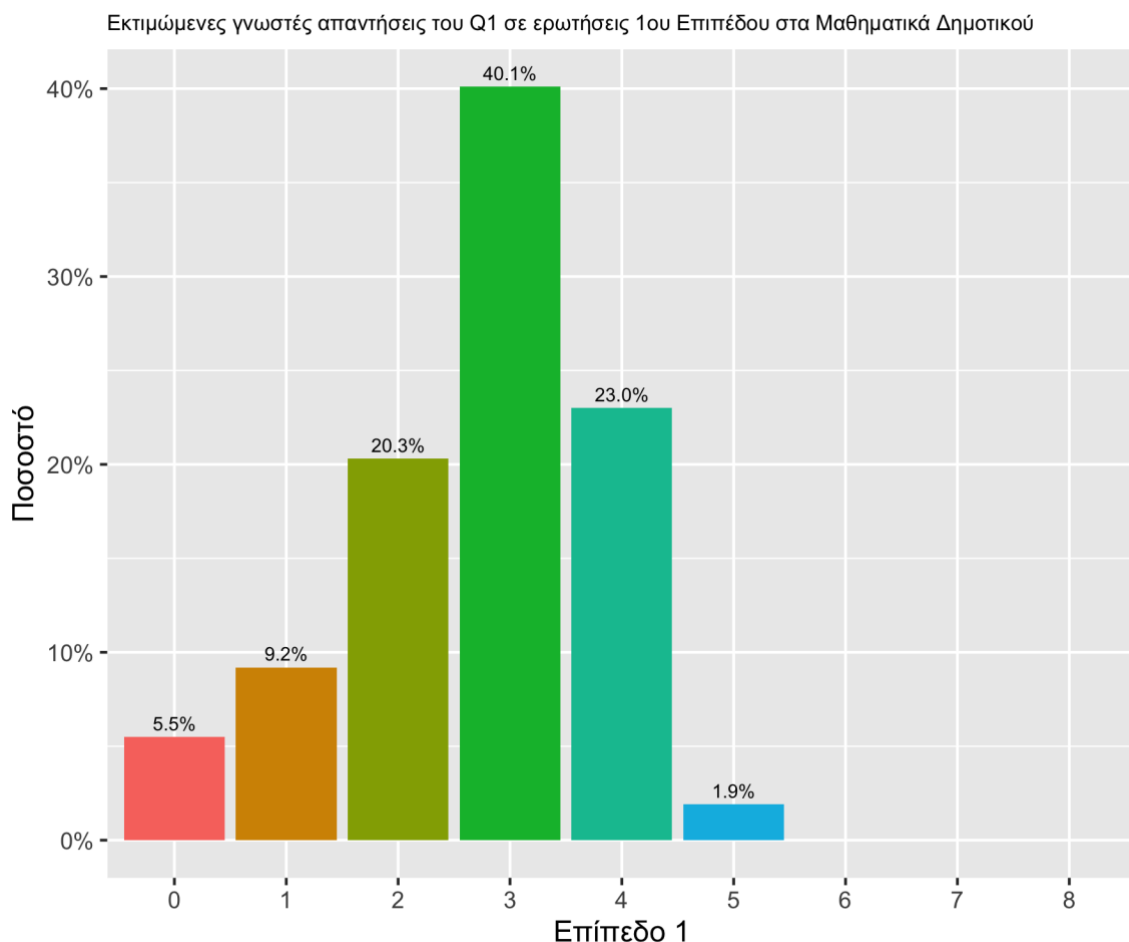


**Διάγραμμα 4:** Ραβδόγραμμα σχετικών συχνοτήτων του δείκτη ανταπόκρισης (0-16) στις ερωτήσεις 1ου επιπέδου για τα Μαθηματικά Δημοτικού ανάμεσα στους/στις μαθητές/τριες με δείκτη ανταπόκρισης στα Μαθηματικά στο χαμηλότερο τεταρτημόριο

Δείκτης ανταπόκρισης για τυχαίες απαντήσεις στις ερωτήσεις 1ου Επιπέδου στα Μαθηματικά Δημοτικού



**Διάγραμμα 5:** Ραβδόγραμμα σχετικών συχνοτήτων του δείκτη ανταπόκρισης (0-16) για τυχαίες απαντήσεις στις ερωτήσεις 1ου επιπέδου για τα Μαθηματικά Δημοτικού

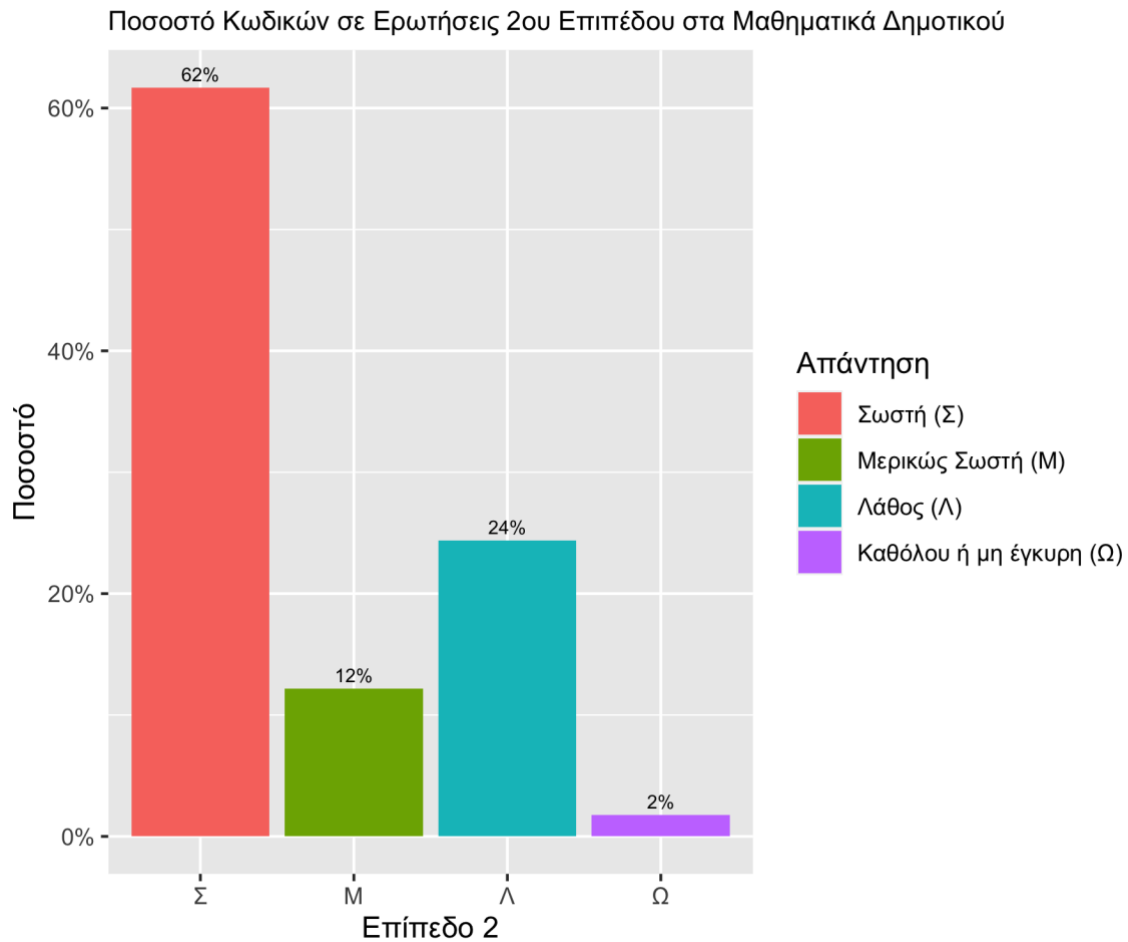


**Διάγραμμα 6:** Ραβδόγραμμα εκτιμώμενων συχνοτήτων του πλήθους των **γνωστών απαντήσεων (0-8)** για τις/τους μαθήτριες/τές στο χαμηλότερο 25% του δείκτη ανταπόκρισης στα Μαθηματικά στις ερωτήσεις 1ου επιπέδου για τα Μαθηματικά Δημοτικού, **όταν αφαιρεθεί η επίδραση των τυχαίων απαντήσεων**. Το διάγραμμα παρουσιάζει την κατανομή που προσαρμόζεται καλύτερα στους παρατηρούμενους δείκτες ανταπόκρισης με βάση την αρχή της ελάχιστης σχετικής εντροπίας. Από το διάγραμμα φαίνεται για παράδειγμα ότι ανάμεσα στους/στις μαθητές/τριες στο χαμηλότερο 25% του δείκτη ανταπόκρισης στις ερωτήσεις 1ου επιπέδου στα Μαθηματικά Δημοτικού, το ποσοστό αυτών που γνώριζαν τη σωστή απάντηση σε 4 ακριβώς από τις 8 ερωτήσεις του 1ου επιπέδου εκτιμάται σε 23%, ενώ το ποσοστό αυτών που δεν γνώριζαν τη σωστή απάντηση σε καμία από τις 8 ερωτήσεις εκτιμάται σε 5,5%.

ΒΑΘΜΙΔΑ	Δημοτικό
ΔΙΔΑΚΤΙΚΟ ΑΝΤΙΚΕΙΜΕΝΟ	Μαθηματικά
ΕΠΙΠΕΔΟ ΔΥΣΚΟΛΙΑΣ	2ο
ΣΥΝΟΛΟ ΑΠΑΝΤΗΣΕΩΝ	23690

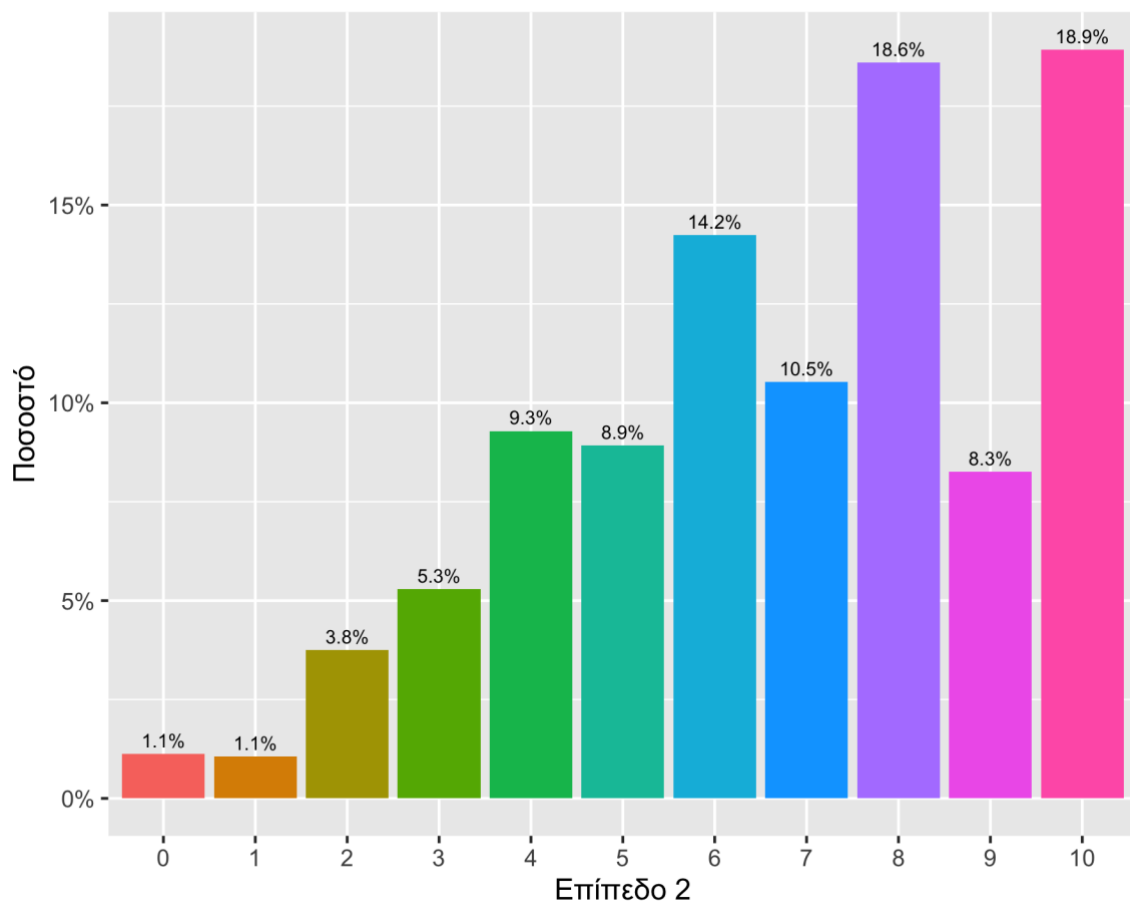
Σωστή (Σ)	Μερικώς Σωστή (Μ)	Λάθος (Λ)	Καθόλου ή μη έγκυρη (Ω)
14616	2882	5772	420

**Πίνακας 3:** Συχνότητες σωστών, μερικώς σωστών, λανθασμένων και καθόλου ή μη έγκυρων απαντήσεων στις ερωτήσεις 2ου επιπέδου στα Μαθηματικά Δημοτικού



**Διάγραμμα 7:** Ραβδόγραμμα ποσοστών σωστών (Σ), μερικώς σωστών (Μ), λανθασμένων (Λ) και καθόλου ή μη έγκυρων απαντήσεων (Ω) στις ερωτήσεις 2ου επιπέδου στα Μαθηματικά Δημοτικού

Δείκτης ανταπόκρισης στις Ερωτήσεις 2ου Επιπέδου για τα Μαθηματικά Δημοτικού



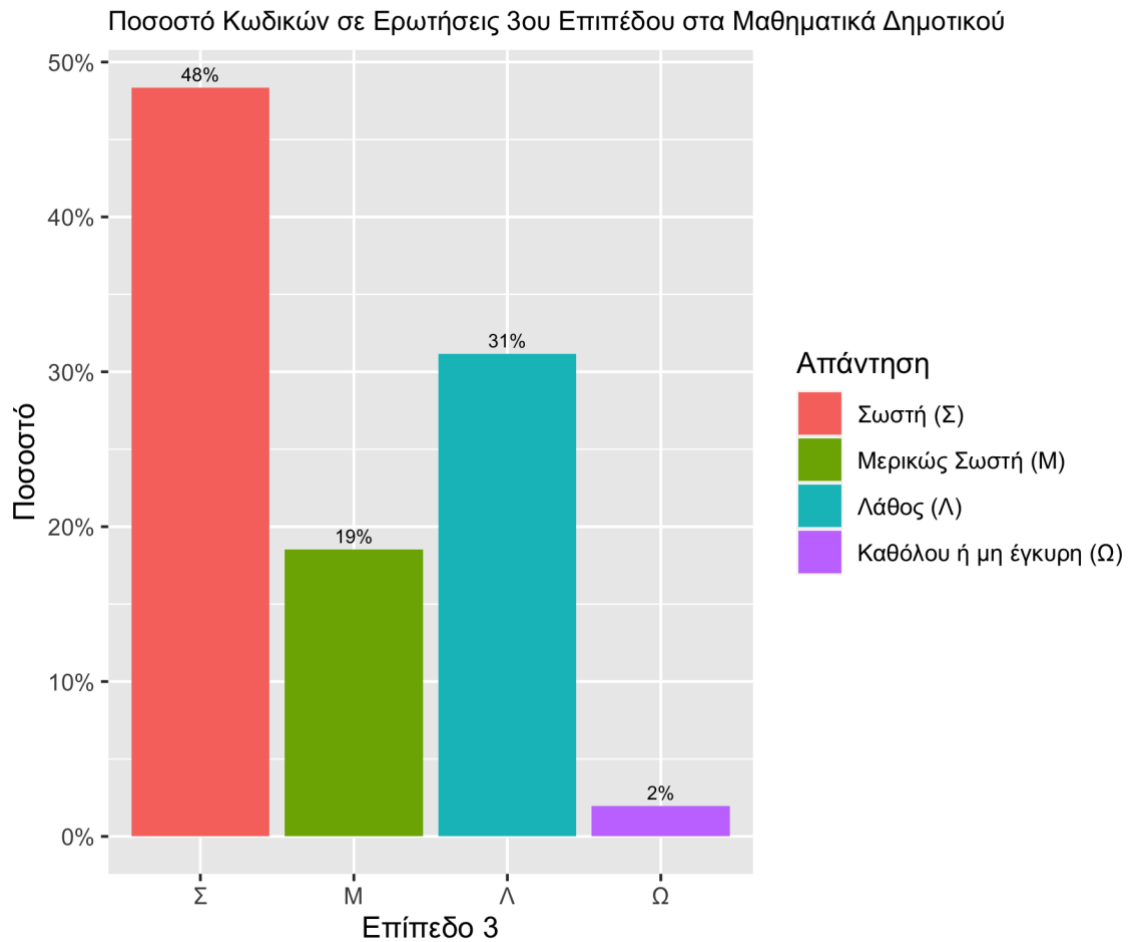
**Διάγραμμα 8:** Ραβδόγραμμα σχετικών συχνοτήτων του δείκτη ανταπόκρισης (0-10) στις ερωτήσεις 2ου επιπέδου για τα Μαθηματικά Δημοτικού



ΒΑΘΜΙΔΑ	Δημοτικό
ΔΙΔΑΚΤΙΚΟ ΑΝΤΙΚΕΙΜΕΝΟ	Μαθηματικά
ΕΠΙΠΕΔΟ ΔΥΣΚΟΛΙΑΣ	3ο
ΣΥΝΟΛΟ ΑΠΑΝΤΗΣΕΩΝ	23690

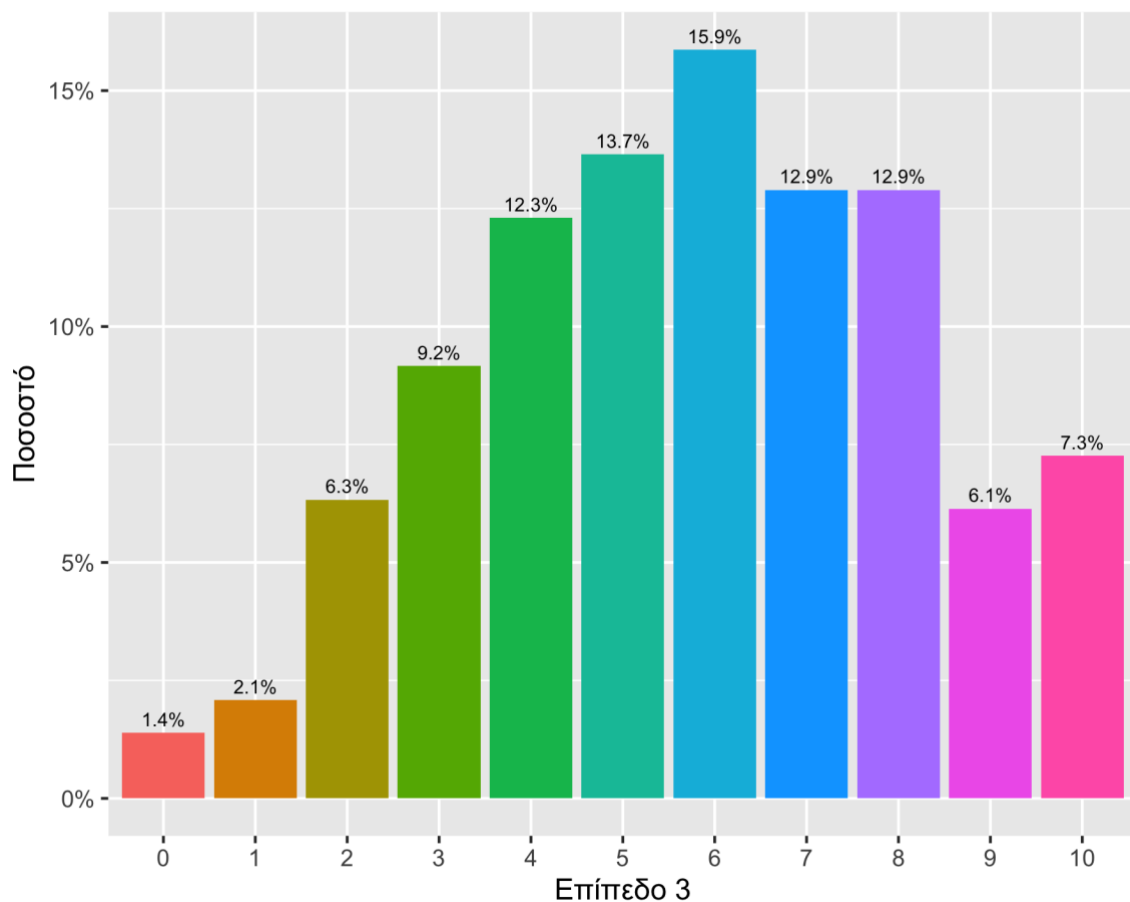
Σωστή (Σ)	Μερικώς Σωστή (Μ)	Λάθος (Λ)	Καθόλου ή μη έγκυρη (Ω)
11456	4392	7379	463

**Πίνακας 4:** Συχνότητες σωστών, μερικώς σωστών, λανθασμένων και καθόλου ή μη έγκυρων απαντήσεων στις ερωτήσεις 3ου επιπέδου στα Μαθηματικά Δημοτικού



**Διάγραμμα 9:** Ραβδόγραμμα ποσοστών σωστών (Σ), μερικώς σωστών (Μ), λανθασμένων (Λ) και καθόλου ή μη έγκυρων απαντήσεων (Ω) στις ερωτήσεις 3ου επιπέδου στα Μαθηματικά Δημοτικού

Δείκτης ανταπόκρισης στις Ερωτήσεις 3ου Επιπέδου για τα Μαθηματικά Δημοτικού



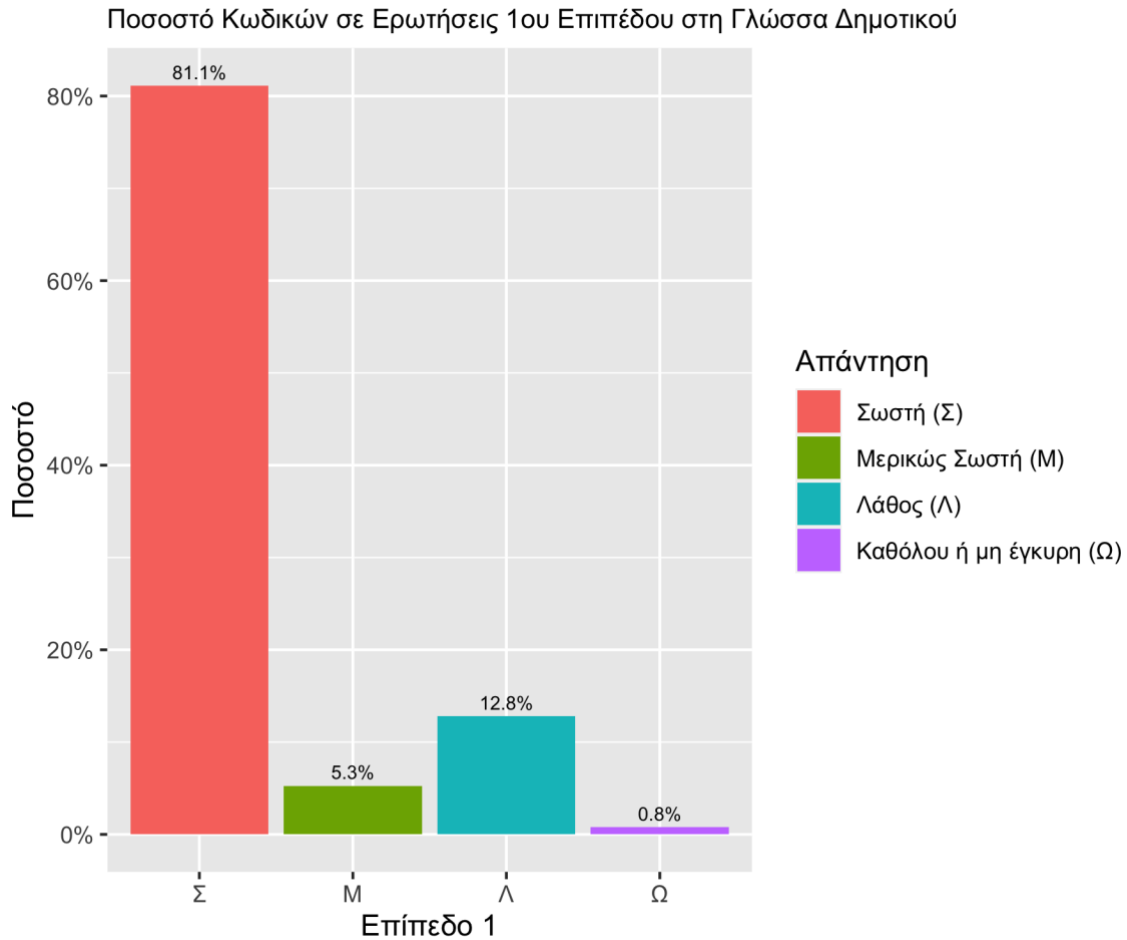
**Διάγραμμα 10:** Ραβδόγραμμα σχετικών συχνοτήτων του δείκτη ανταπόκρισης (0-10) στις ερωτήσεις 3ου επιπέδου για τα Μαθηματικά Δημοτικού

**ΒΑΘΜΙΔΑ Δημοτικό**

ΔΙΔΑΚΤΙΚΟ ΑΝΤΙΚΕΙΜΕΝΟ	Γλώσσα
ΕΠΙΠΕΔΟ ΔΥΣΚΟΛΙΑΣ	1ο
ΣΥΝΟΛΟ ΑΠΑΝΤΗΣΕΩΝ	23690

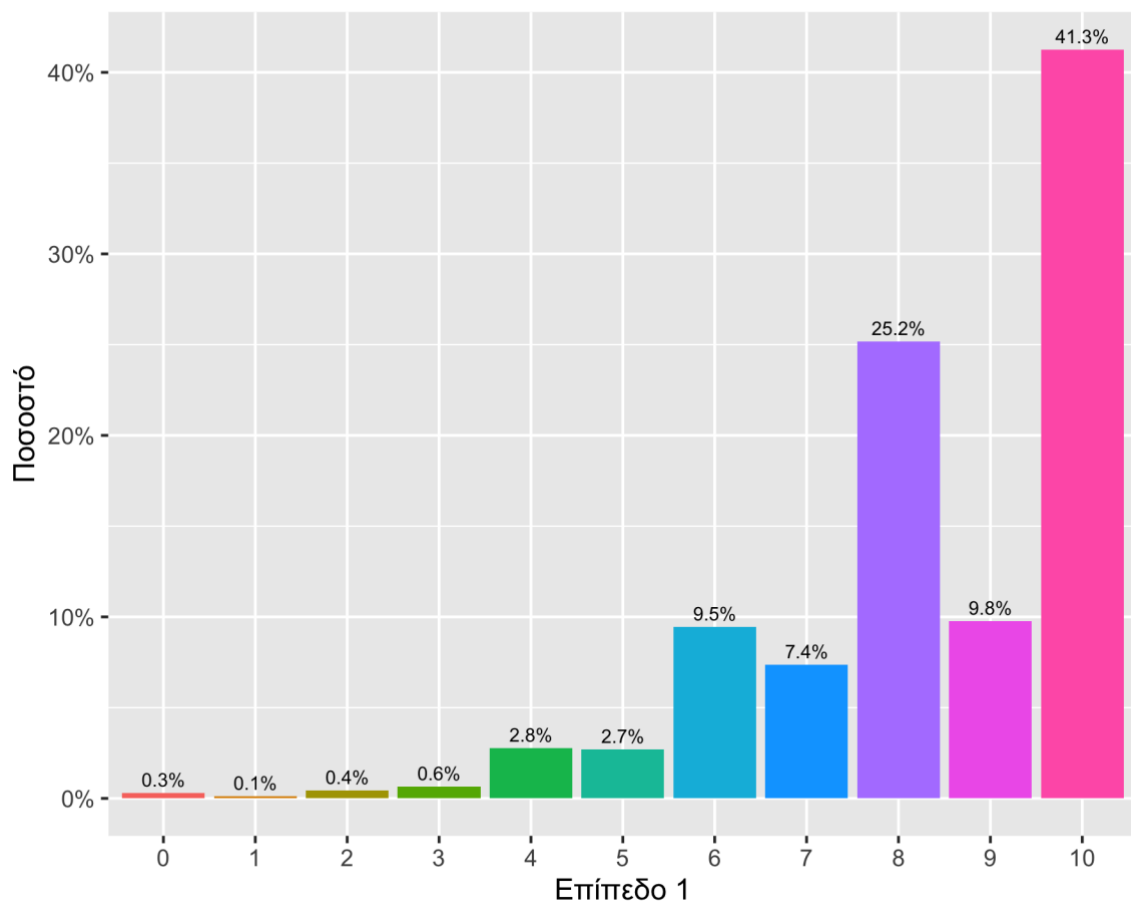
<b>Σωστή (Σ)</b>	<b>Μερικώς Σωστή (Μ)</b>	<b>Λάθος (Λ)</b>	<b>Καθόλου ή μη έγκυρη (Ω)</b>
19223	1248	3034	185

**Πίνακας 5:** Συχνότητες σωστών, μερικώς σωστών, λανθασμένων και καθόλου ή μη έγκυρων απαντήσεων στις ερωτήσεις 1ου επιπέδου στη Γλώσσα Δημοτικού



**Διάγραμμα 11:** Ραβδόγραμμα ποσοστών σωστών (Σ), μερικώς σωστών (Μ), λανθασμένων (Λ) και καθόλου ή μη έγκυρων απαντήσεων (Ω) στις ερωτήσεις 1ου επιπέδου στη Γλώσσα Δημοτικού

Δείκτης ανταπόκρισης στις Ερωτήσεις 1ου Επιπέδου για τη Γλώσσα Δημοτικού

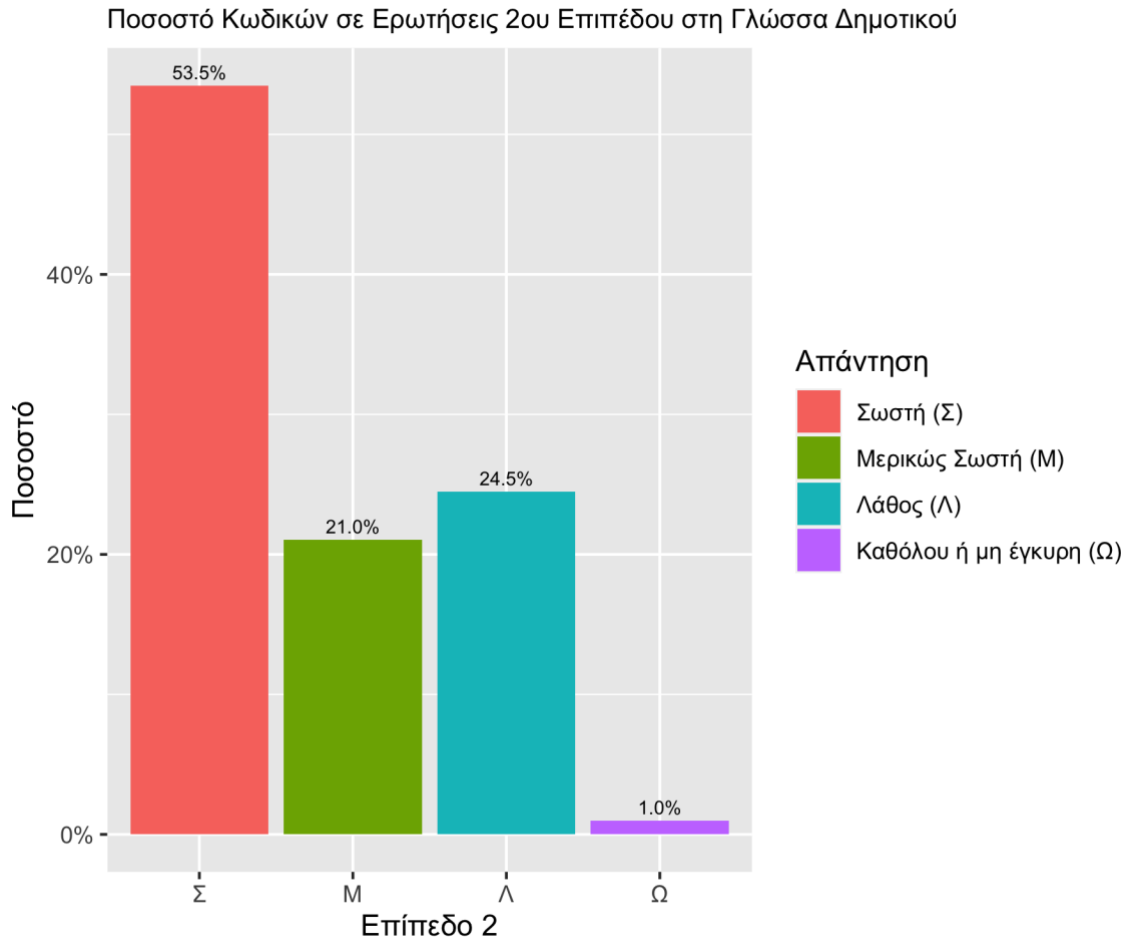


**Διάγραμμα 12:** Ραβδόγραμμα σχετικών συχνοτήτων του δείκτη ανταπόκρισης (0-10) στις ερωτήσεις 1ου επιπέδου για τη Γλώσσα Δημοτικού

ΒΑΘΜΙΔΑ Δημοτικό	
ΔΙΔΑΚΤΙΚΟ ΑΝΤΙΚΕΙΜΕΝΟ	Γλώσσα
ΕΠΙΠΕΔΟ ΔΥΣΚΟΛΙΑΣ	2ο
ΣΥΝΟΛΟ ΑΠΑΝΤΗΣΕΩΝ	23690

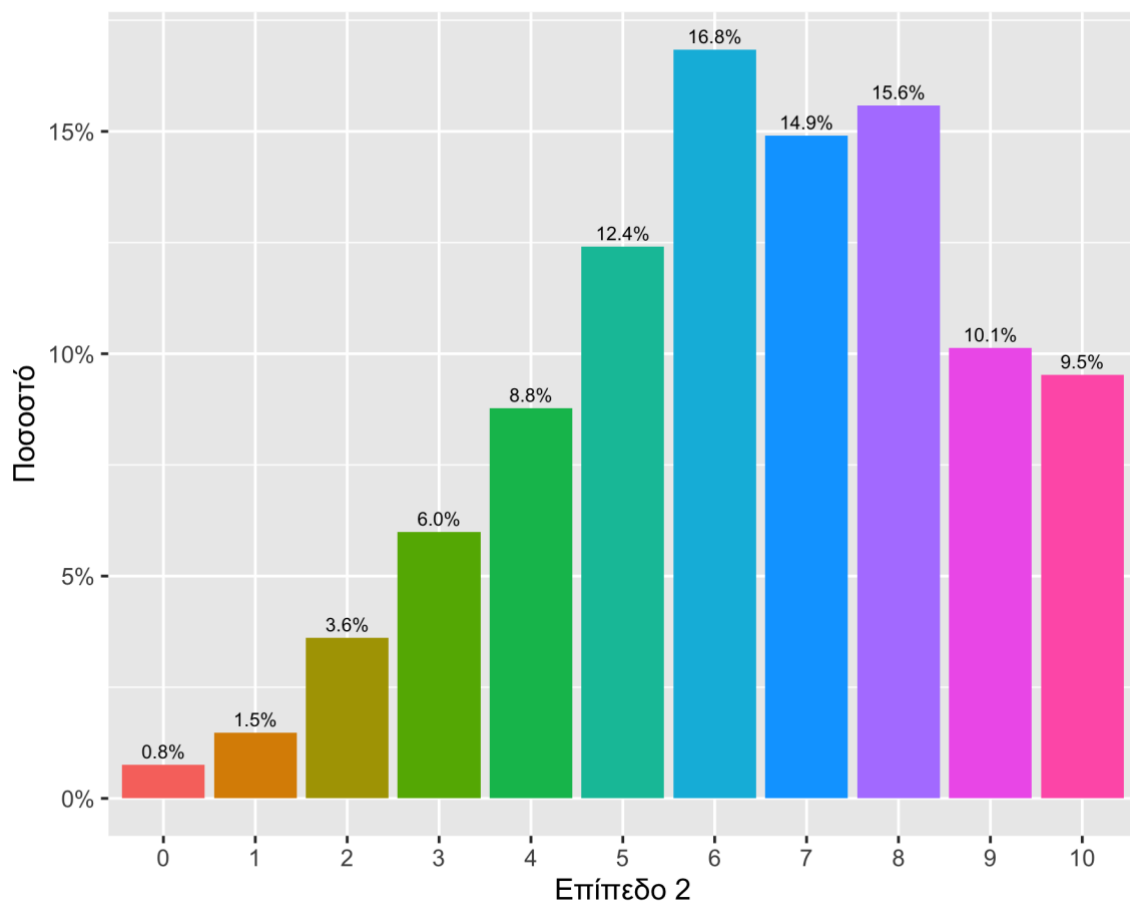
Σωστή (Σ)	Μερικώς Σωστή (Μ)	Λάθος (Λ)	Καθόλου ή μη έγκυρη (Ω)
12673	4986	5796	235

**Πίνακας 6:** Συχνότητες σωστών, μερικώς σωστών, λανθασμένων και καθόλου ή μη έγκυρων απαντήσεων στις ερωτήσεις 2ου επιπέδου στη Γλώσσα Δημοτικού



**Διάγραμμα 13:** Ραβδόγραμμα ποσοστών σωστών (Σ), μερικώς σωστών (Μ), λανθασμένων (Λ) και καθόλου ή μη έγκυρων απαντήσεων (Ω) στις ερωτήσεις 2ου επιπέδου στη Γλώσσα Δημοτικού

Δείκτης ανταπόκρισης στις Ερωτήσεις 2ου Επιπέδου για τη Γλώσσα Δημοτικού

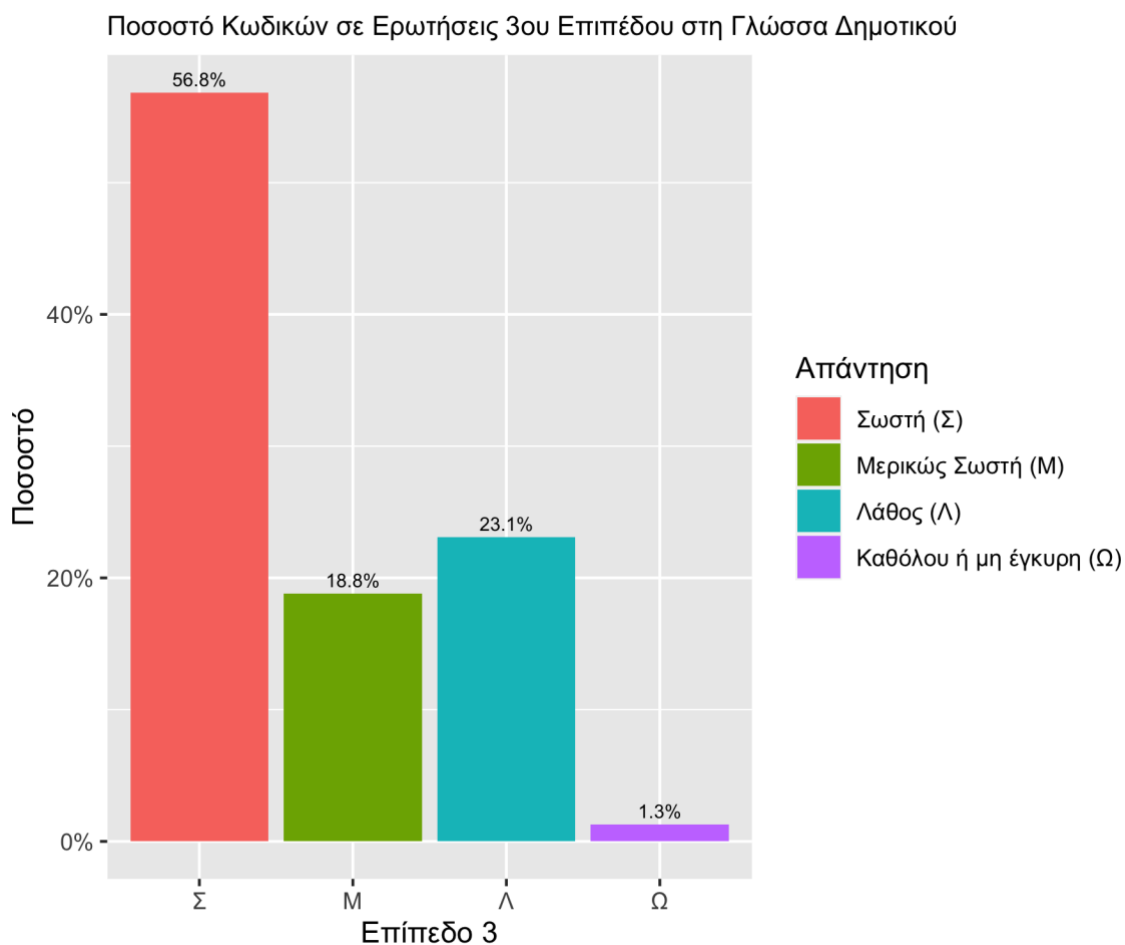


**Διάγραμμα 14:** Ραβδόγραμμα σχετικών συχνοτήτων του δείκτη ανταπόκρισης (0-10) στις ερωτήσεις 2ου επιπέδου για τη Γλώσσα Δημοτικού

ΒΑΘΜΙΔΑ Δημοτικό	
ΔΙΔΑΚΤΙΚΟ ΑΝΤΙΚΕΙΜΕΝΟ	Γλώσσα
ΕΠΙΠΕΔΟ ΔΥΣΚΟΛΙΑΣ	3ο
ΣΥΝΟΛΟ ΑΠΑΝΤΗΣΕΩΝ	23690

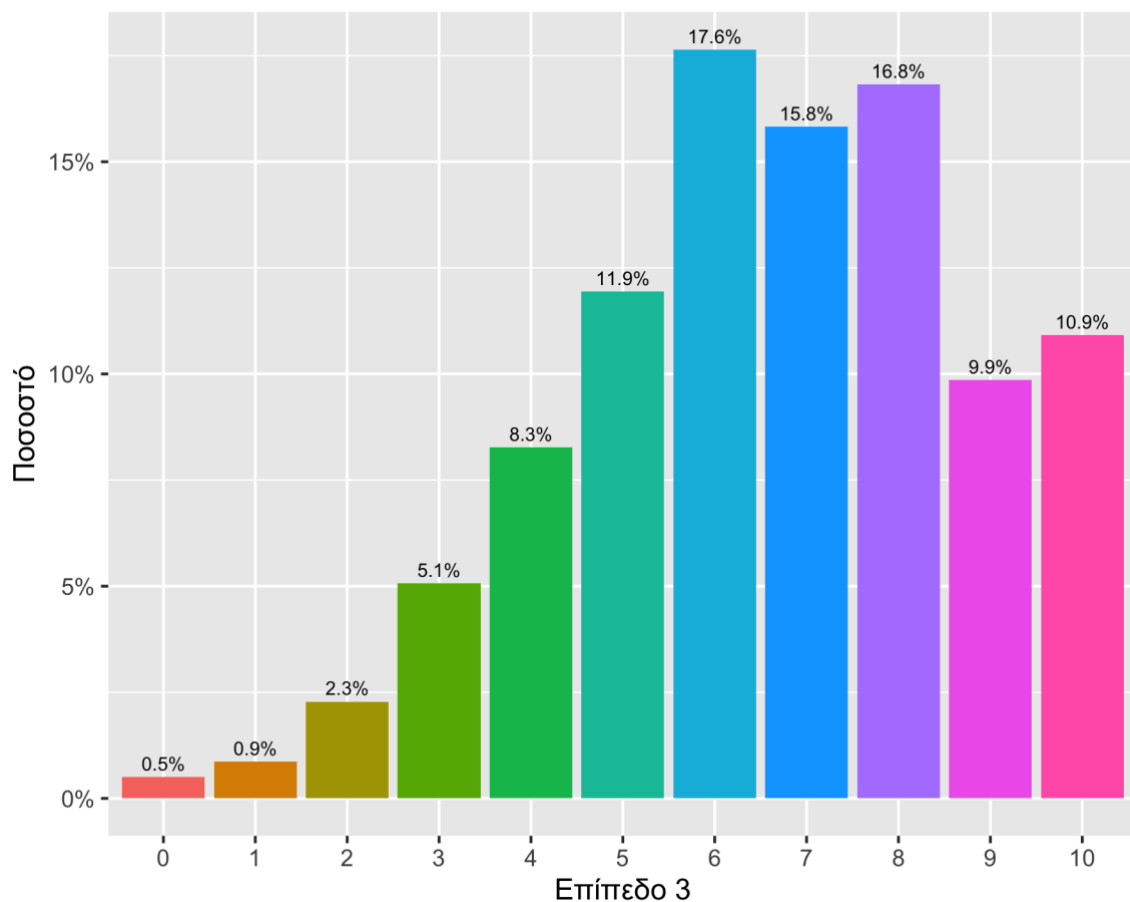
Σωστή (Σ)	Μερικώς Σωστή (Μ)	Λάθος (Λ)	Καθόλου ή μη έγκυρη (Ω)
13466	4458	5465	301

**Πίνακας 7:** Συχνότητες σωστών, μερικώς σωστών, λανθασμένων και καθόλου ή μη έγκυρων απαντήσεων στις ερωτήσεις 3ου επιπέδου στη Γλώσσα Δημοτικού



**Διάγραμμα 15:** Ραβδόγραμμα ποσοστών σωστών (Σ), μερικώς σωστών (Μ), λανθασμένων (Λ) και καθόλου ή μη έγκυρων απαντήσεων (Ω) στις ερωτήσεις 3ου επιπέδου στη Γλώσσα Δημοτικού

Δείκτης ανταπόκρισης στις Ερωτήσεις 3ου Επιπέδου για τη Γλώσσα Δημοτικού



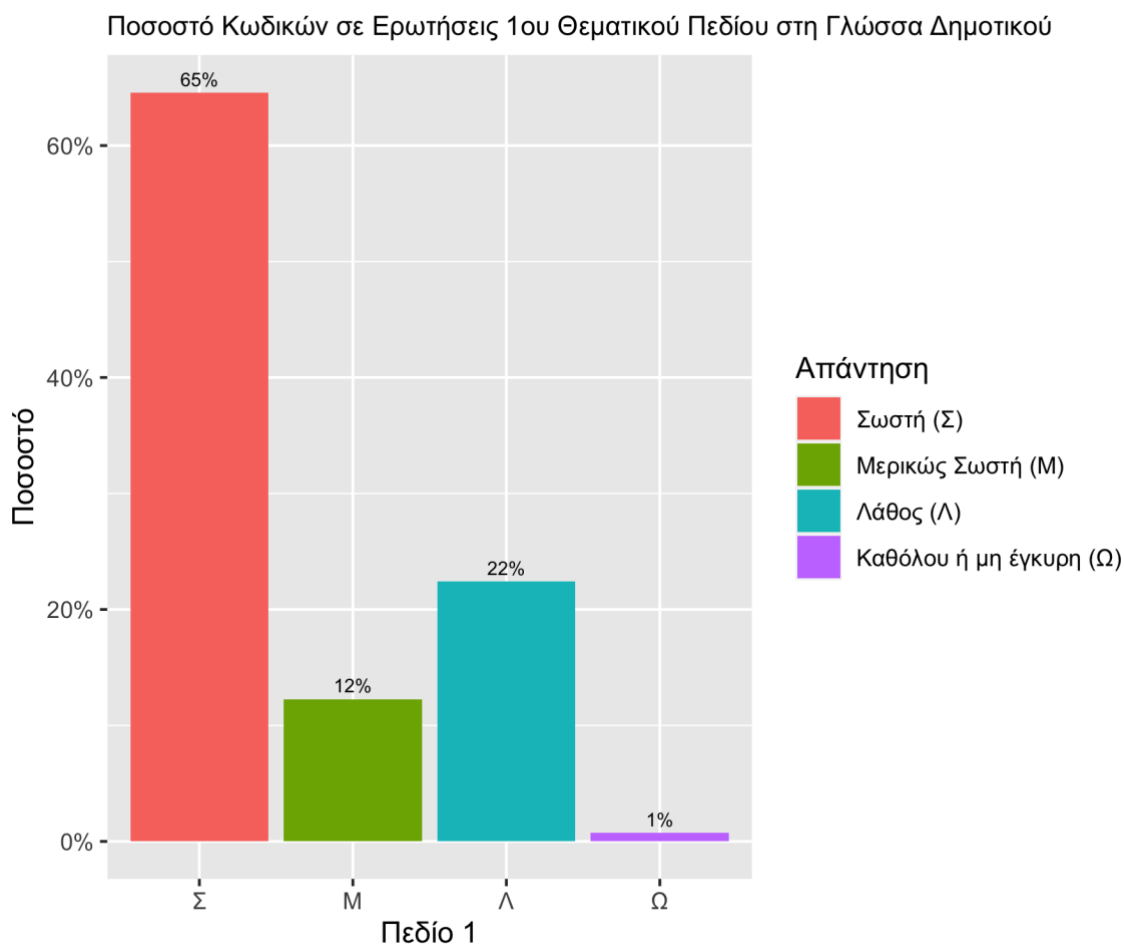
**Διάγραμμα 16:** Ραβδόγραμμα σχετικών συχνοτήτων του δείκτη ανταπόκρισης (0-10) στις ερωτήσεις 3ου επιπέδου για τη Γλώσσα Δημοτικού



ΒΑΘΜΙΑΔΑ		Δημοτικό
ΔΙΔΑΚΤΙΚΟ ΑΝΤΙΚΕΙΜΕΝΟ		Γλώσσα
ΘΕΜΑΤΙΚΟ ΠΕΔΙΟ		1ο - Κατανόηση Κειμένου
ΣΥΝΟΛΟ ΑΠΑΝΤΗΣΕΩΝ		28428

Σωστή (Σ)	Μερικώς Σωστή (Μ)	Λάθος (Λ)	Καθόλου ή μη έγκυρη (Ω)
18358	3488	6374	208

**Πίνακας 8:** Συχνότητες σωστών, μερικώς σωστών, λανθασμένων και καθόλου ή μη έγκυρων απαντήσεων στις ερωτήσεις 1ου θεματικού πεδίου στη Γλώσσα Δημοτικού



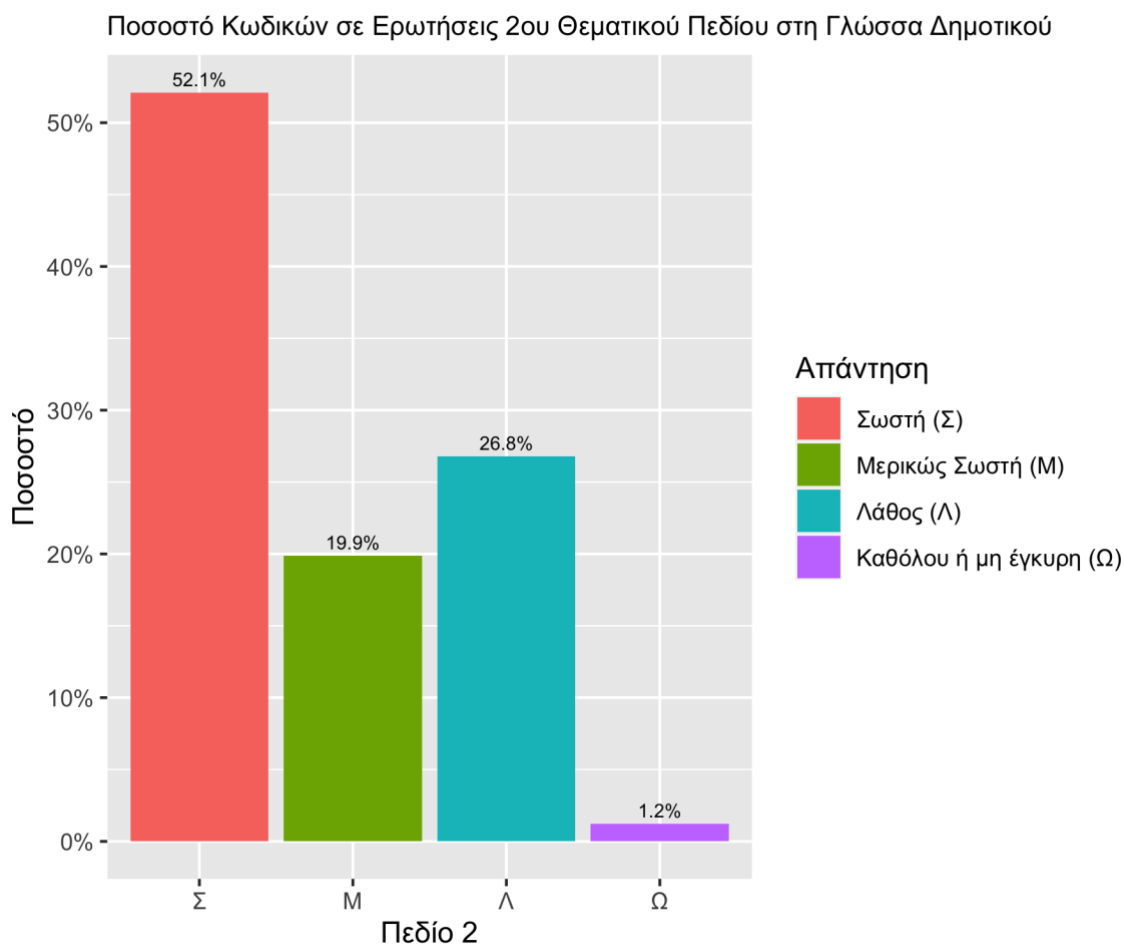
**Διάγραμμα 17:** Ραβδόγραμμα ποσοστών σωστών (Σ), μερικώς σωστών (Μ), λανθασμένων (Λ) και καθόλου ή μη έγκυρων απαντήσεων (Ω) στις ερωτήσεις 1ου θεματικού πεδίου στη Γλώσσα Δημοτικού

**ΒΑΘΜΙΔΑ Δημοτικό**

ΔΙΔΑΚΤΙΚΟ ΑΝΤΙΚΕΙΜΕΝΟ	Γλώσσα
ΘΕΜΑΤΙΚΟ ΠΕΔΙΟ	2ο - Δομή
ΣΥΝΟΛΟ ΑΠΑΝΤΗΣΕΩΝ	14214

<b>Σωστή (Σ)</b>	<b>Μερικώς Σωστή (Μ)</b>	<b>Λάθος (Λ)</b>	<b>Καθόλου ή μη έγκυρη (Ω)</b>
7406	2825	3809	174

**Πίνακας 9:** Συχνότητες σωστών, μερικώς σωστών, λανθασμένων και καθόλου ή μη έγκυρων απαντήσεων στις ερωτήσεις 2ου θεματικού πεδίου στη Γλώσσα Δημοτικού

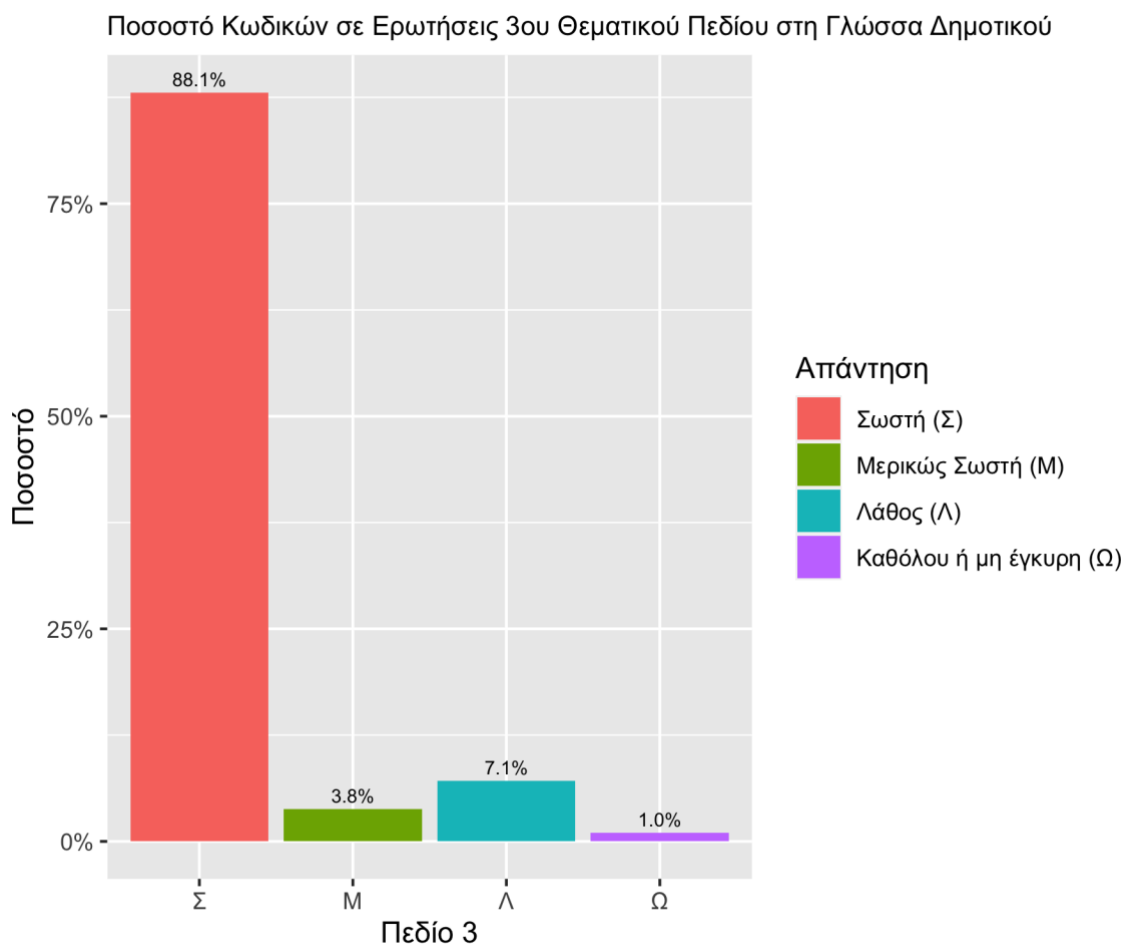


**Διάγραμμα 18:** Ραβδόγραμμα ποσοστών σωστών (Σ), μερικώς σωστών (Μ), λανθασμένων (Λ) και καθόλου ή μη έγκυρων απαντήσεων (Ω) στις ερωτήσεις 2ου θεματικού πεδίου στη Γλώσσα Δημοτικού

ΒΑΘΜΙΑΔΑ	Δημοτικό
ΔΙΔΑΚΤΙΚΟ ΑΝΤΙΚΕΙΜΕΝΟ	Γλώσσα
ΘΕΜΑΤΙΚΟ ΠΕΔΙΟ	3ο - Γραμματική
ΣΥΝΟΛΟ ΑΠΑΝΤΗΣΕΩΝ	4738

Σωστή (Σ)	Μερικώς Σωστή (Μ)	Λάθος (Λ)	Καθόλου ή μη έγκυρη (Ω)
4173	180	338	47

**Πίνακας 10:** Συχνότητες σωστών, μερικώς σωστών, λανθασμένων και καθόλου ή μη έγκυρων απαντήσεων στις ερωτήσεις 3ου θεματικού πεδίου στη Γλώσσα Δημοτικού

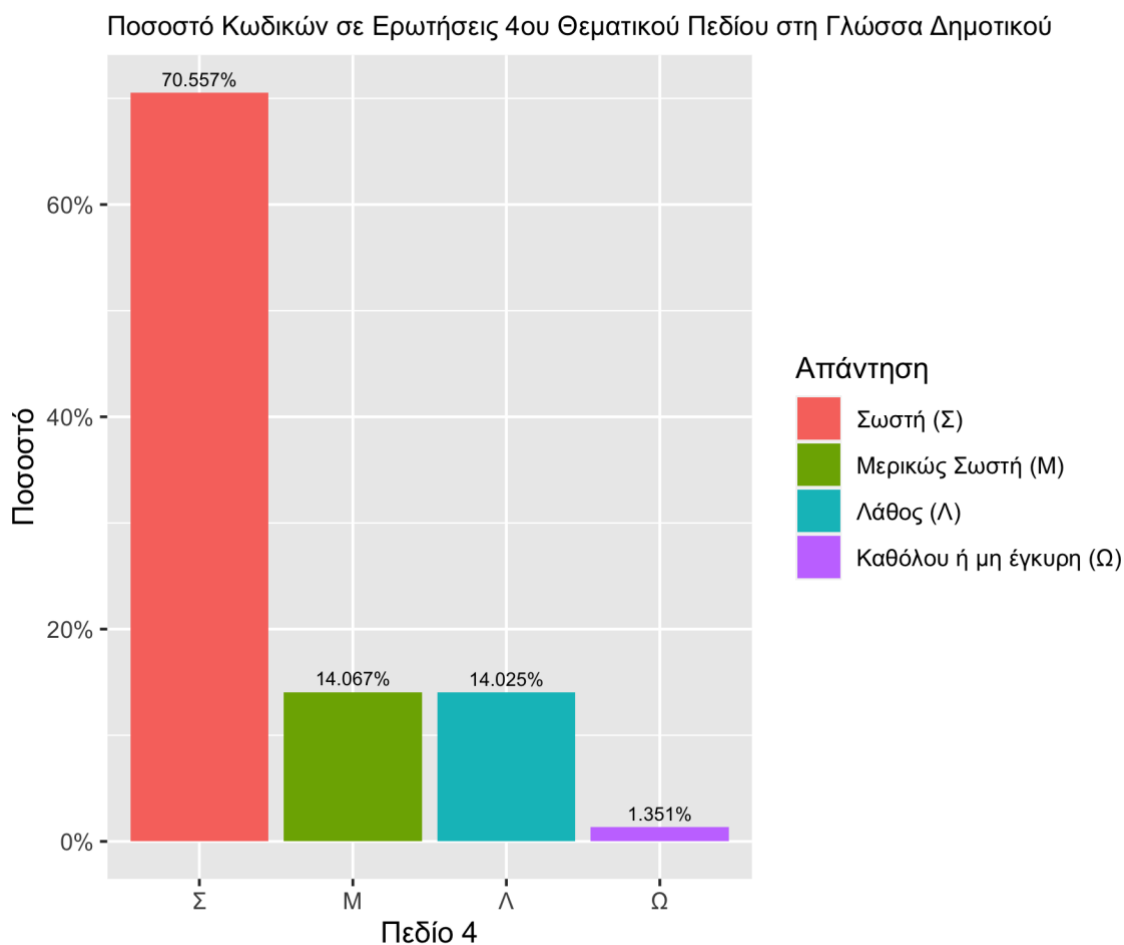


**Διάγραμμα 19:** Ραβδόγραμμα ποσοστών σωστών (Σ), μερικώς σωστών (Μ), λανθασμένων (Λ) και καθόλου ή μη έγκυρων απαντήσεων (Ω) στις ερωτήσεις 3ου θεματικού πεδίου στη Γλώσσα Δημοτικού

ΒΑΘΜΙΔΑ	Δημοτικό
ΔΙΔΑΚΤΙΚΟ ΑΝΤΙΚΕΙΜΕΝΟ	Γλώσσα
ΘΕΜΑΤΙΚΟ ΠΕΔΙΟ	4ο - Συντακτικό
ΣΥΝΟΛΟ ΑΠΑΝΤΗΣΕΩΝ	9476

Σωστή (Σ)	Μερικώς Σωστή (Μ)	Λάθος (Λ)	Καθόλου ή μη έγκυρη (Ω)
6686	1333	1329	128

**Πίνακας 11:** Συχνότητες σωστών, μερικώς σωστών, λανθασμένων και καθόλου ή μη έγκυρων απαντήσεων στις ερωτήσεις 4ου θεματικού πεδίου στη Γλώσσα Δημοτικού

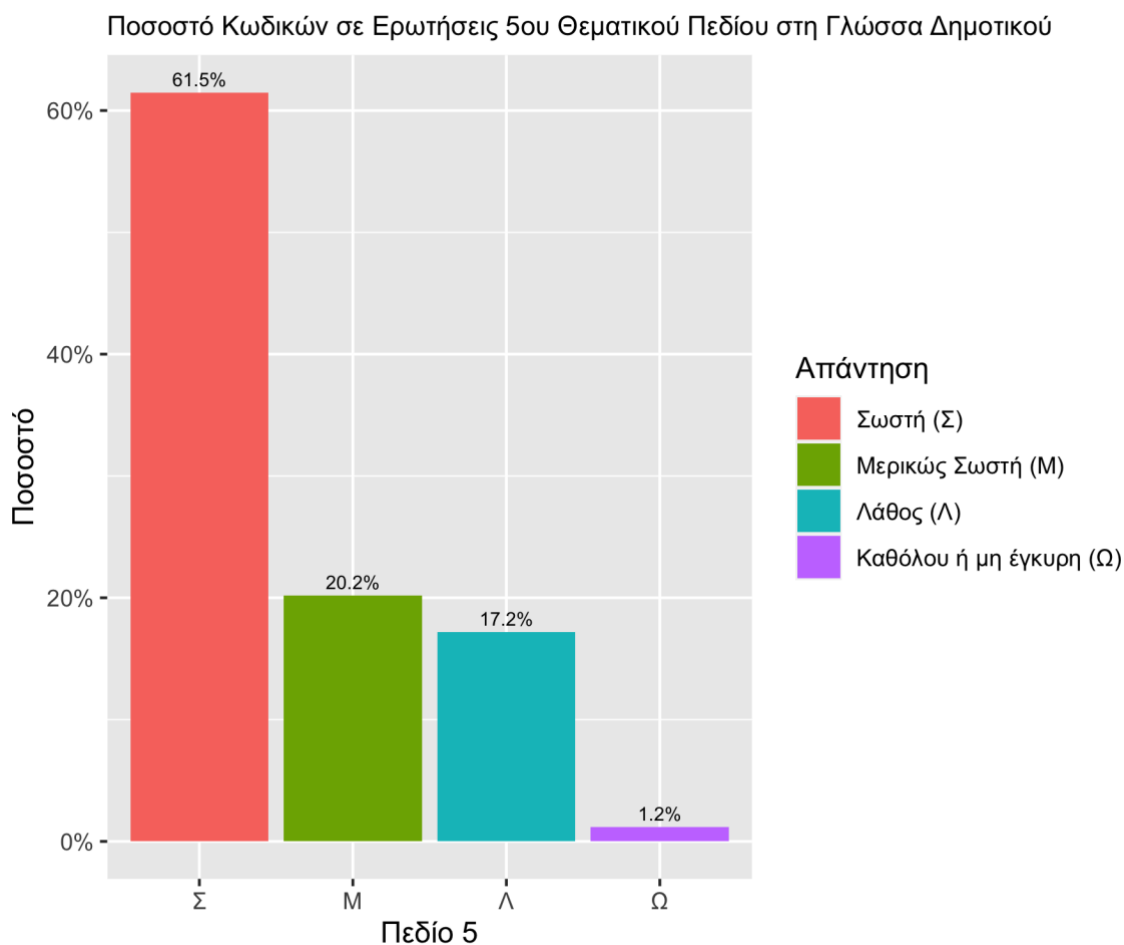


**Διάγραμμα 20:** Ραβδόγραμμα ποσοστών σωστών (Σ), μερικώς σωστών (Μ), λανθασμένων (Λ) και καθόλου ή μη έγκυρων απαντήσεων (Ω) στις ερωτήσεις 4ου θεματικού πεδίου στη Γλώσσα Δημοτικού

ΒΑΘΜΙΑΔΑ	Δημοτικό
ΔΙΔΑΚΤΙΚΟ ΑΝΤΙΚΕΙΜΕΝΟ	Γλώσσα
ΘΕΜΑΤΙΚΟ ΠΕΔΙΟ	5ο - Λεξιλόγιο
ΣΥΝΟΛΟ ΑΠΑΝΤΗΣΕΩΝ	14214

Σωστή (Σ)	Μερικώς Σωστή (Μ)	Λάθος (Λ)	Καθόλου ή μη έγκυρη (Ω)
8739	2866	2445	164

**Πίνακας 12:** Συχνότητες σωστών, μερικώς σωστών, λανθασμένων και καθόλου ή μη έγκυρων απαντήσεων στις ερωτήσεις 5ου θεματικού πεδίου στη Γλώσσα Δημοτικού

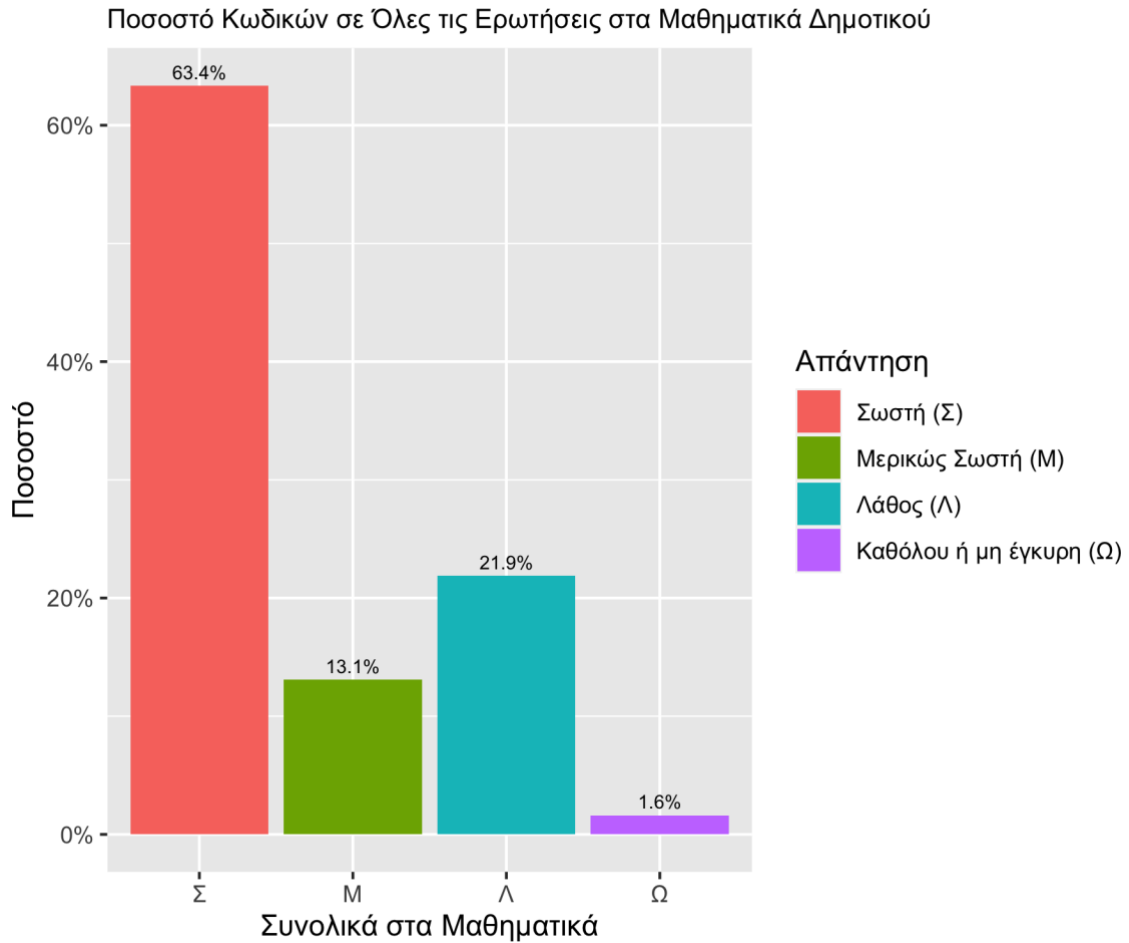


**Διάγραμμα 21:** Ραβδόγραμμα ποσοστών σωστών (Σ), μερικώς σωστών (Μ), λανθασμένων (Λ) και καθόλου ή μη έγκυρων απαντήσεων (Ω) στις ερωτήσεις 5ου θεματικού πεδίου στη Γλώσσα Δημοτικού

<b>ΒΑΘΜΙΔΑ</b>	<b>Δημοτικό</b>
<b>ΔΙΔΑΚΤΙΚΟ ΑΝΤΙΚΕΙΜΕΝΟ</b>	<b>Μαθηματικά</b>
<b>ΣΥΝΟΛΟ ΑΠΑΝΤΗΣΕΩΝ</b>	<b>85284</b>

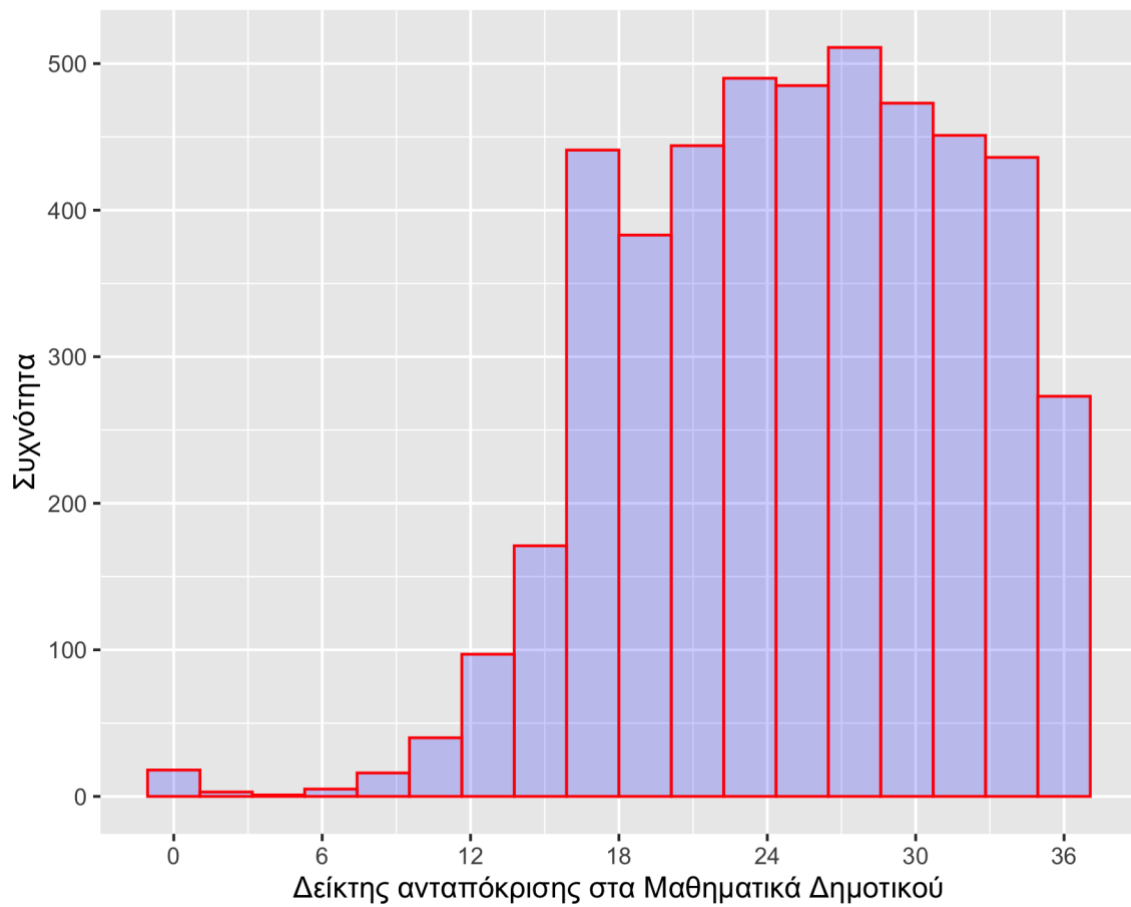
<b>Σωστή (Σ)</b>	<b>Μερικώς Σωστή (Μ)</b>	<b>Λάθος (Λ)</b>	<b>Καθόλου ή μη έγκυρη (Ω)</b>
54041	11187	18676	1380

**Πίνακας 13:** Συχνότητες σωστών, μερικώς σωστών, λανθασμένων και καθόλου ή μη έγκυρων απαντήσεων σε όλες τις ερωτήσεις στα Μαθηματικά Δημοτικού



**Διάγραμμα 22:** Ραβδόγραμμα ποσοστών σωστών (Σ), μερικώς σωστών (Μ), λανθασμένων (Λ) και καθόλου ή μη έγκυρων απαντήσεων (Ω) σε όλες τις ερωτήσεις στα Μαθηματικά Δημοτικού

Ιστόγραμμα συχνοτήτων του δείκτη ανταπόκρισης στα Μαθηματικά Δημοτικού



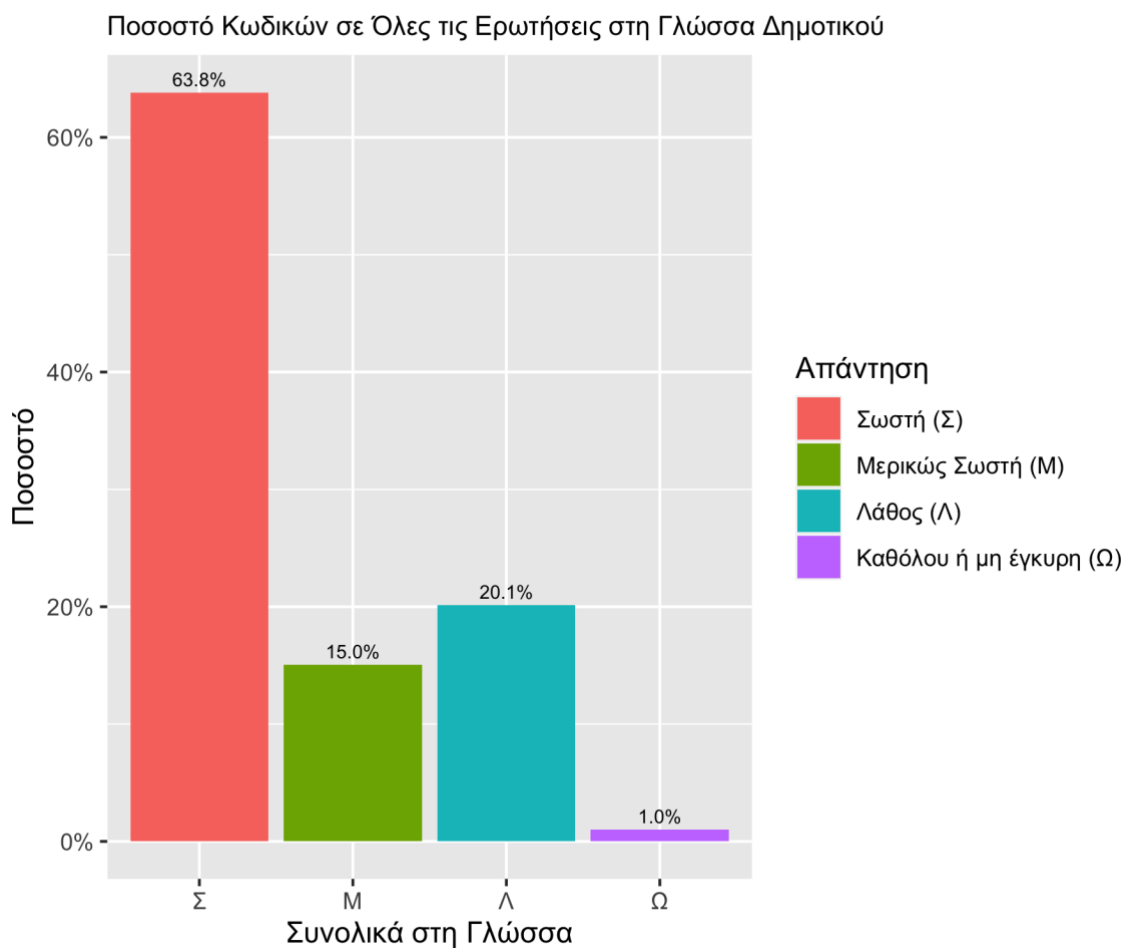
**Διάγραμμα 23:** Ιστόγραμμα συχνοτήτων του δείκτη ανταπόκρισης στα Μαθηματικά Δημοτικού

**ΒΑΘΜΙΔΑ Δημοτικό**

ΔΙΔΑΚΤΙΚΟ ΑΝΤΙΚΕΙΜΕΝΟ	Γλώσσα
ΣΥΝΟΛΟ ΑΠΑΝΤΗΣΕΩΝ	71070

<b>Σωστή (Σ)</b>	<b>Μερικώς Σωστή (Μ)</b>	<b>Λάθος (Λ)</b>	<b>Καθόλου ή μη έγκυρη (Ω)</b>
45362	10692	14295	721

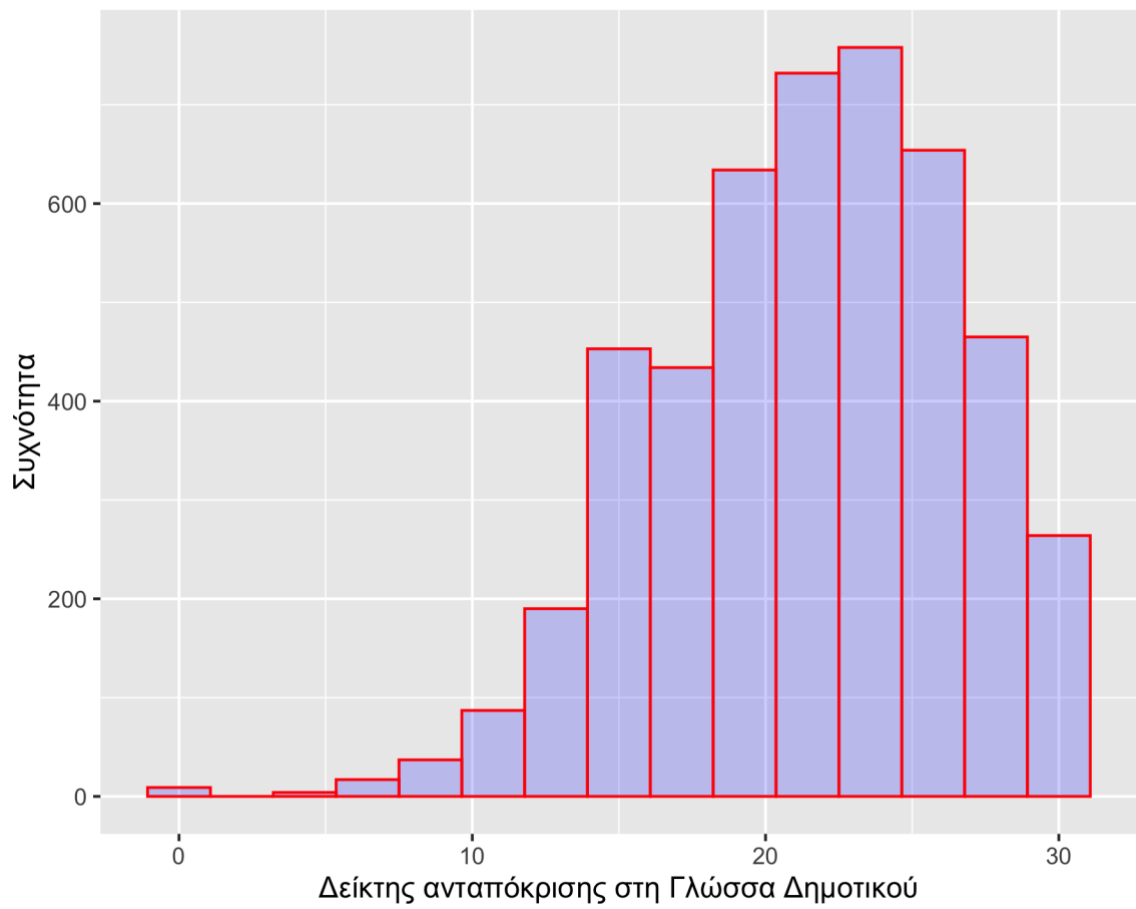
**Πίνακας 14:** Συχνότητες σωστών, μερικώς σωστών, λανθασμένων και καθόλου ή μη έγκυρων απαντήσεων σε όλες τις ερωτήσεις στη Γλώσσα Δημοτικού



**Διάγραμμα 24:** Ραβδόγραμμα ποσοστών σωστών (Σ), μερικώς σωστών (Μ), λανθασμένων (Λ) και καθόλου ή μη έγκυρων απαντήσεων (Ω) σε όλες τις ερωτήσεις στα Μαθηματικά Δημοτικού



Ιστόγραμμα συχνοτήτων του δείκτη ανταπόκρισης στη Γλώσσα Δημοτικού

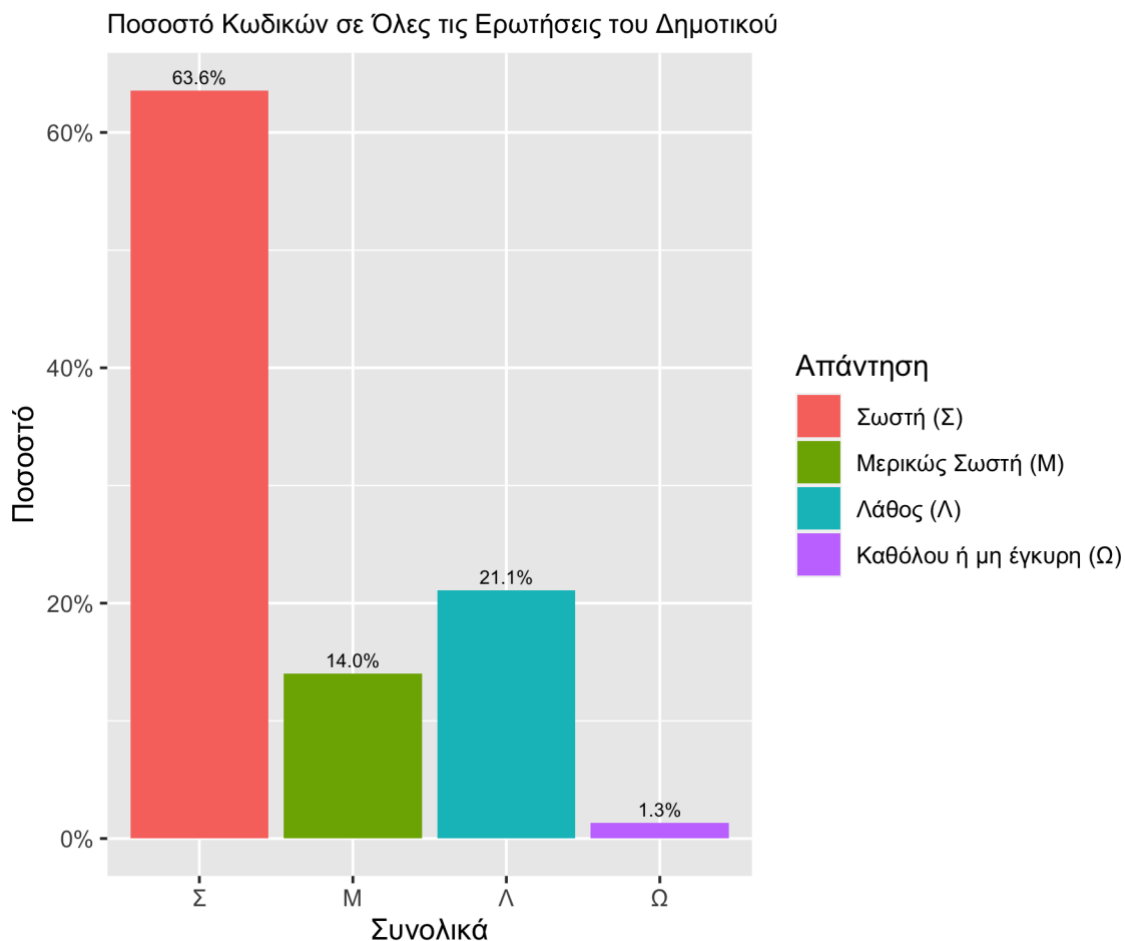


**Διάγραμμα 25:** Ιστόγραμμα συχνοτήτων του δείκτη ανταπόκρισης στη Γλώσσα Δημοτικού

**ΒΑΘΜΙΑ Δημοτικό**  
**ΣΥΝΟΛΟ ΑΠΑΝΤΗΣΕΩΝ 156354**

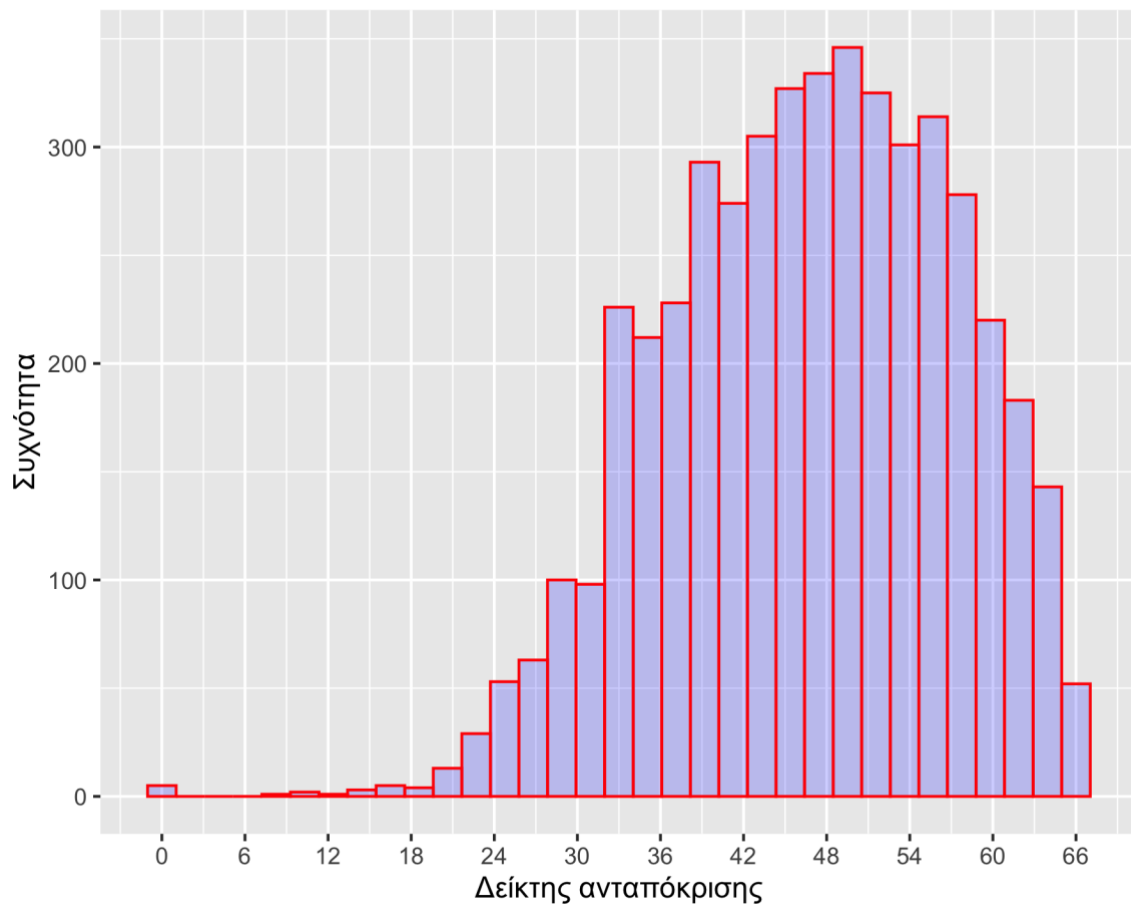
<b>Σωστή (Σ)</b>	<b>Μερικώς Σωστή (Μ)</b>	<b>Λάθος (Λ)</b>	<b>Καθόλου ή μη έγκυρη (Ω)</b>
99403	21879	32971	2101

**Πίνακας 15:** Συχνότητες σωστών, μερικώς σωστών, λανθασμένων και καθόλου ή μη έγκυρων απαντήσεων σε όλες τις ερωτήσεις του Δημοτικού



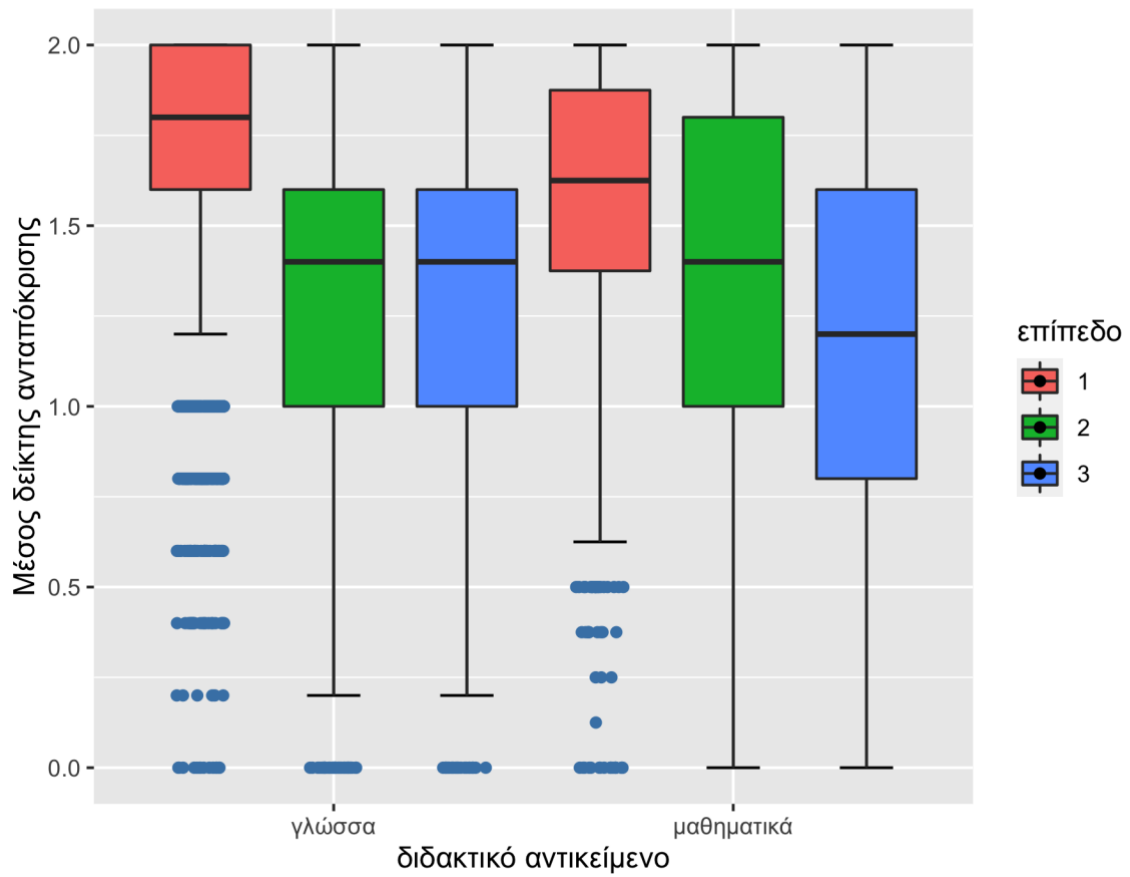
**Διάγραμμα 26:** Ραβδόγραμμα ποσοστών σωστών (Σ), μερικώς σωστών (Μ), λανθασμένων (Λ) και καθόλου ή μη έγκυρων απαντήσεων (Ω) σε όλες τις ερωτήσεις του Δημοτικού

Ιστόγραμμα συχνοτήτων του δείκτη ανταπόκρισης στο Δημοτικό



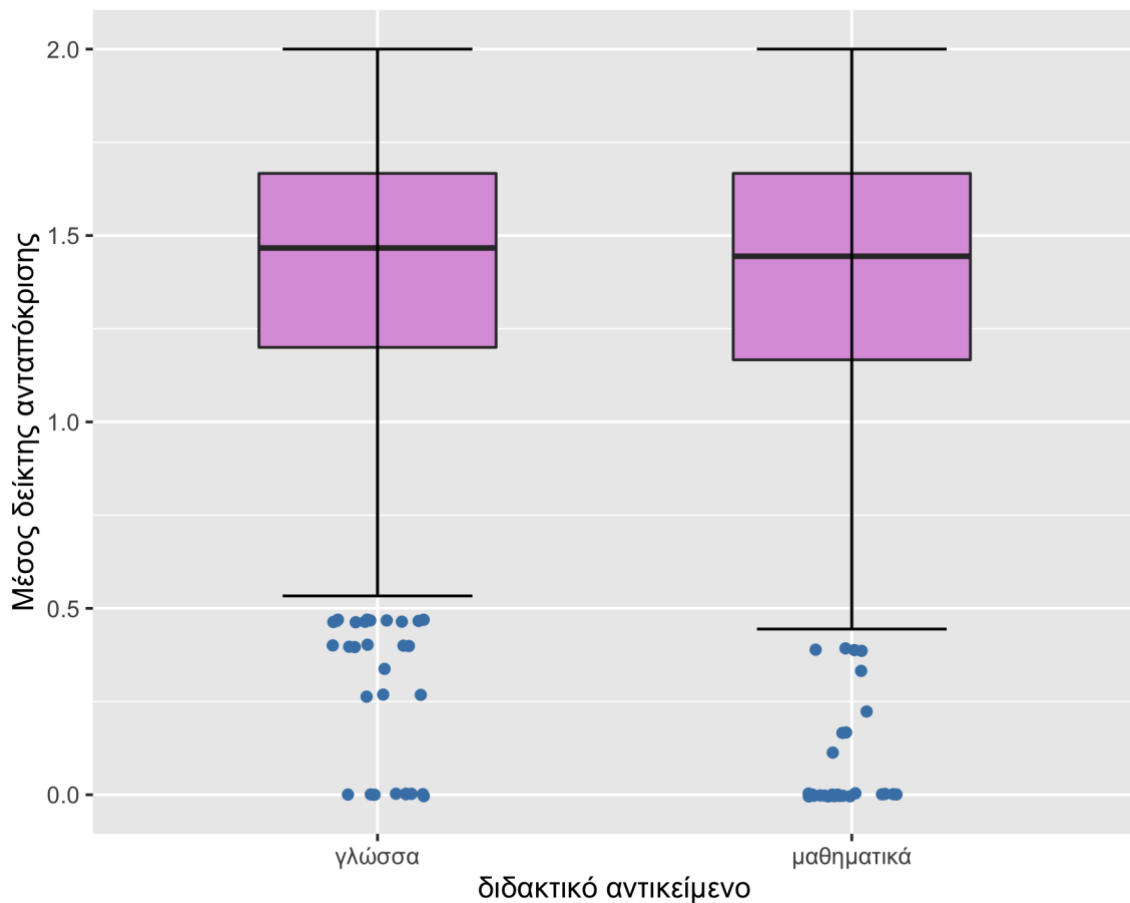
**Διάγραμμα 27:** Ιστόγραμμα συχνοτήτων του δείκτη ανταπόκρισης στο Δημοτικό

Ομαδοποιημένα θηκοδιαγράμματα μέσω δείκτη ανταπόκρισης ως προς το διδακτικό αντικείμενο και το επίπεδο δυσκολίας



**Διάγραμμα 28:** Ομαδοποιημένα θηκοδιαγράμματα του μέσου δείκτη ανταπόκρισης (0-2) ως προς το διδακτικό αντικείμενο και το επίπεδο δυσκολίας στο Δημοτικό

Θηκοδιαγράμματα μέσου δείκτη ανταπόκρισης ως προς το διδακτικό αντικείμενο



**Διάγραμμα 29:** Θηκοδιαγράμματα του μέσου δείκτη ανταπόκρισης (0-2) ως προς το διδακτικό αντικείμενο στο Δημοτικό

	0.1	0.2	0.25	0.3	0.4	0.5	0.6	0.7	0.75	0.8	0.9
Μαθηματικά Επίπεδο 1	8	10	11	11	12	13	14	15	15	16	16
Μαθηματικά Επίπεδο 2	3	4	5	6	6	7	8	8	9	9	10
Μαθηματικά Επίπεδο 3	3	4	4	4	5	6	6	7	8	8	9
Γλώσσα Επίπεδο 1	6	7	8	8	8	9	10	10	10	10	10
Γλώσσα Επίπεδο 2	3	4	5	5	6	7	7	8	8	8	9
Γλώσσα Επίπεδο 3	4	5	5	6	6	7	7	8	8	9	10
Μαθηματικά	16	19	21	22	24	26	27	29	30	31	34
Γλώσσα	15	17	18	19	21	22	23	24	25	26	27
Σύνολο	33	38	39	41	44	47	50	53	55	56	59

**Πίνακας 16:** Δεκατημόρια και Τεταρτημόρια του δείκτη ανταπόκρισης στο Δημοτικό