



ΕΛΛΗΝΙΚΗ ΔΗΜΟΚΡΑΤΙΑ  
Υπουργείο Παιδείας & Θρησκευμάτων



# ΕΘΝΙΚΕΣ ΔΙΑΓΝΩΣΤΙΚΟΥ ΕΞΕΤΑΣΕΙΣ ΧΑΡΑΚΤΗΡΑ

## ΔΗΜΟΤΙΚΟ ΣΧΟΛΕΙΟ

## ΠΕΡΙΓΡΑΦΙΚΑ ΣΤΟΙΧΕΙΑ ΑΝΑ ΑΠΑΝΤΗΣΗ



Ευρωπαϊκή Ένωση  
Ευρωπαϊκό Κοινωνικό Ταμείο

Επιχειρησιακό Πρόγραμμα  
Ανάπτυξη Ανθρώπινου Δυναμικού,  
Εκπαίδευση και Διά Βίου Μάθηση  
Με τη συγχρηματοδότηση της Ελλάδας και της Ευρωπαϊκής Ένωσης



ανάπτυξη - εργασία - αλληλεγγύη

Το παρόν Παραδοτέο «Π3.6 Στατιστική επεξεργασία αποτελεσμάτων, σύμφωνα με τις οδηγίες της ΕΟΕ» εκπονήθηκε στο πλαίσιο του Υποέργου 1 της Πράξης «Διεξαγωγή εξετάσεων διαγνωστικού χαρακτήρα για τους μαθητές/τριες της ΣΤ' Τάξης των δημοτικών σχολείων και τους μαθητές/τριες της Γ' Τάξης των γυμνασίων» με κωδικό ΟΠΣ (MIS) 5161483 του Ε.Π. «Ανάπτυξη Ανθρώπινου Δυναμικού, Εκπαίδευση και Διά Βίου Μάθηση 2014-2020» (υπ' αρ. πρωτ. 3085/09-03-2022 (ΑΔΑΜ 22PROC010176141) πρόσκληση).

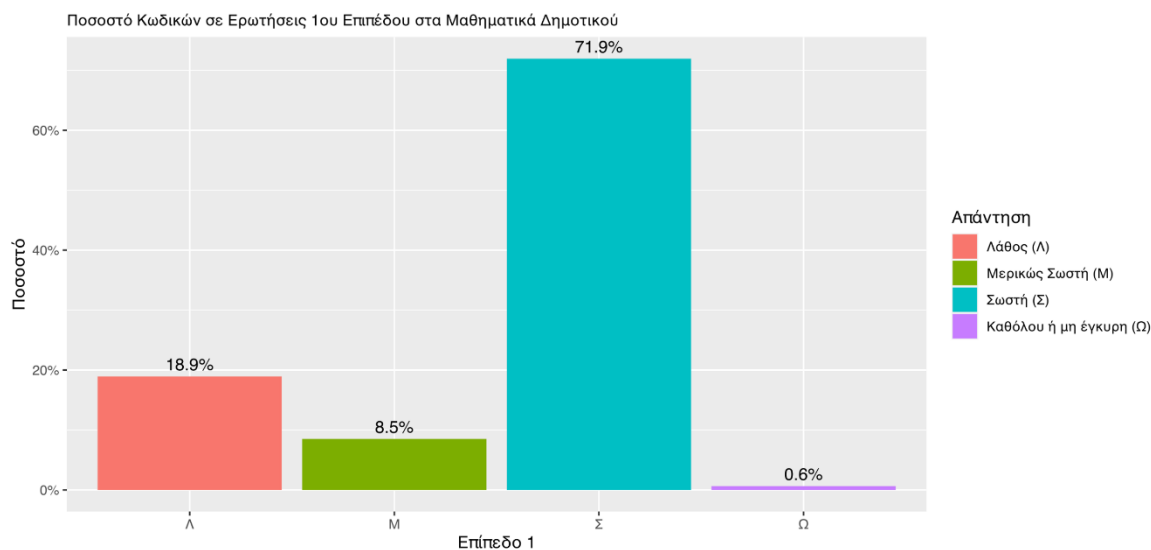
Η υλοποίησή του πραγματοποιήθηκε από το Εργαστήριο Στατιστικής (STATSLAB) της Σχολής Εφαρμοσμένων Μαθηματικών & Φυσικών Επιστημών του Εθνικού Μετσόβιου Πολυτεχνείου (Ε.Μ.Π.).

ΣΧΟΛΗ ΕΦΑΡΜΟΣΜΕΝΩΝ ΜΑΘΗΜΑΤΙΚΩΝ & ΦΥΣΙΚΩΝ ΕΠΙΣΤΗΜΩΝ

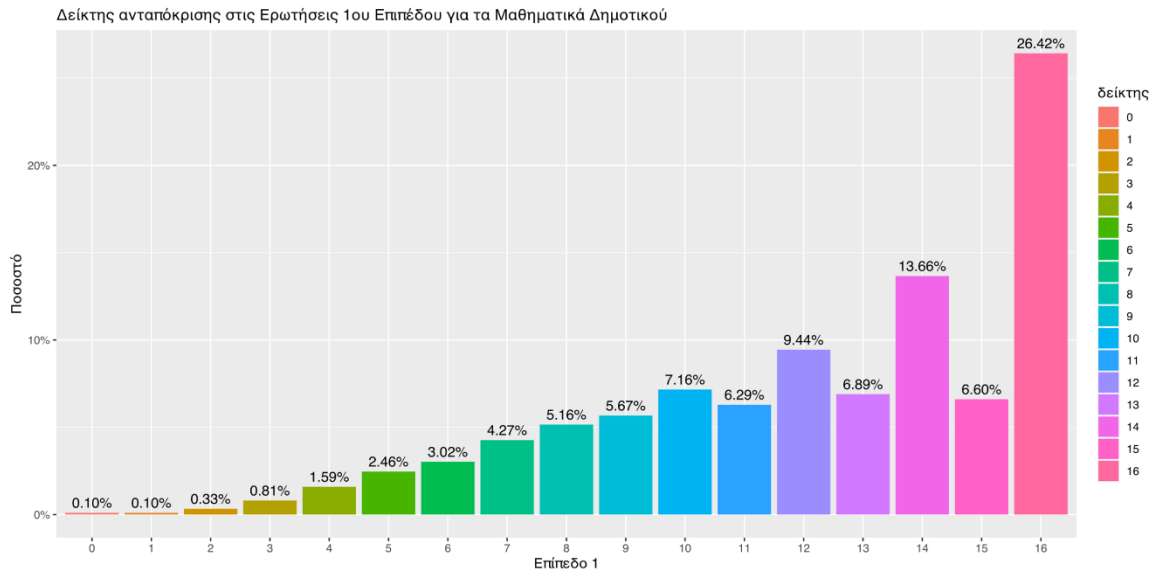
Ε.Μ.Π.

ΒΑΘΜΙΔΑ		Δημοτικό	
ΔΙΔΑΚΤΙΚΟ ΑΝΤΙΚΕΙΜΕΝΟ		Μαθηματικά	
ΕΠΙΠΕΔΟ ΕΡΩΤΗΣΕΩΝ		1ο	
Σύνολο Απαντήσεων		38640	
Λάθος	Μερικώς Σωστό	Σωστό	Καθόλου ή μη έγκυρη απάντηση
7314	3285	27797	244

**Πίνακας 1.** Συχνότητες σωστών, μερικώς σωστών, λανθασμένων και καθόλου ή μη έγκυρων απαντήσεων στις ερωτήσεις 1<sup>ου</sup> επιπέδου στα Μαθηματικά Δημοτικού



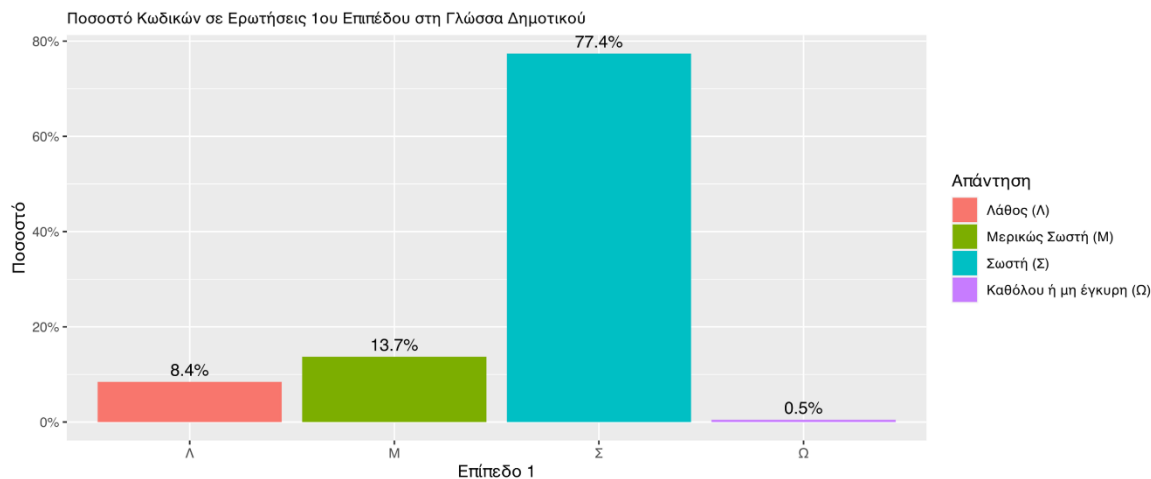
**Διάγραμμα 1.** Ραβδόγραμμα ποσοστών σωστών (Σ), μερικώς σωστών (Μ), λανθασμένων (Λ) και καθόλου ή μη έγκυρων απαντήσεων (Ω) στις ερωτήσεις 1<sup>ου</sup> επιπέδου στα Μαθηματικά Δημοτικού



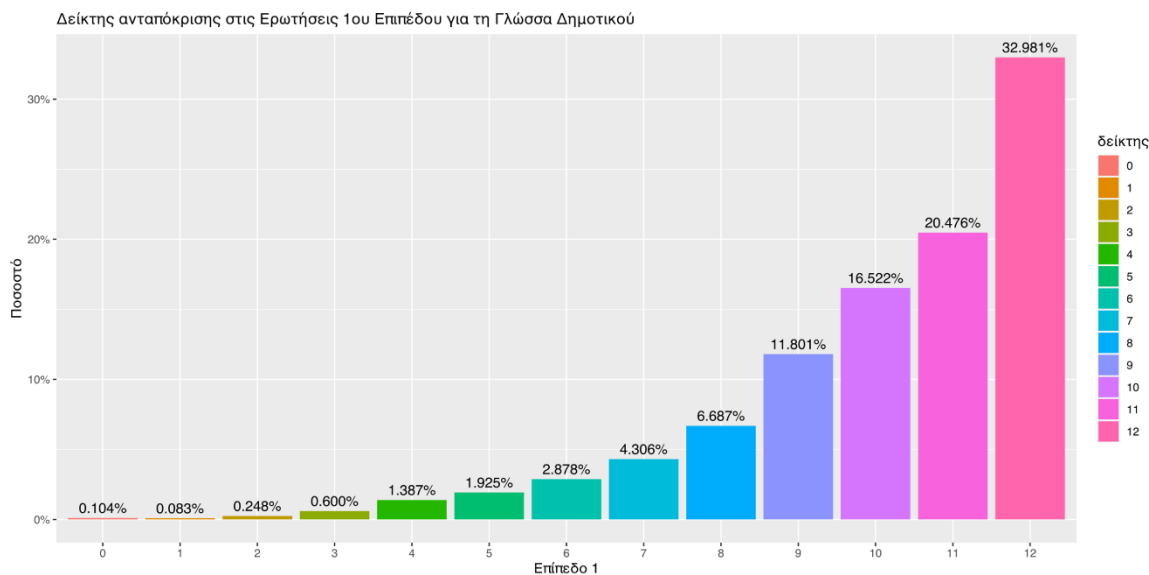
**Διάγραμμα 2.** Ραβδόγραμμα σχετικών συχνοτήτων του δείκτη ανταπόκρισης (0-16) στις ερωτήσεις 1<sup>ου</sup> επιπέδου για τα Μαθηματικά Δημοτικού

<b>ΒΑΘΜΙΔΑ</b>		Δημοτικό	
<b>ΔΙΔΑΚΤΙΚΟ ΑΝΤΙΚΕΙΜΕΝΟ</b>		Γλώσσα	
<b>ΕΠΙΠΕΔΟ ΕΡΩΤΗΣΕΩΝ</b>		1ο	
<b>Σύνολο Απαντήσεων</b>		28980	
Λάθος	Μερικώς Σωστό	Σωστό	Καθόλου ή μη έγκυρη απάντηση
2444	3971	22428	137

**Πίνακας 2.** Συχνότητες σωστών, μερικώς σωστών, λανθασμένων και καθόλου ή μη έγκυρων απαντήσεων στις ερωτήσεις 1<sup>ου</sup> επιπέδου στη Γλώσσα Δημοτικού



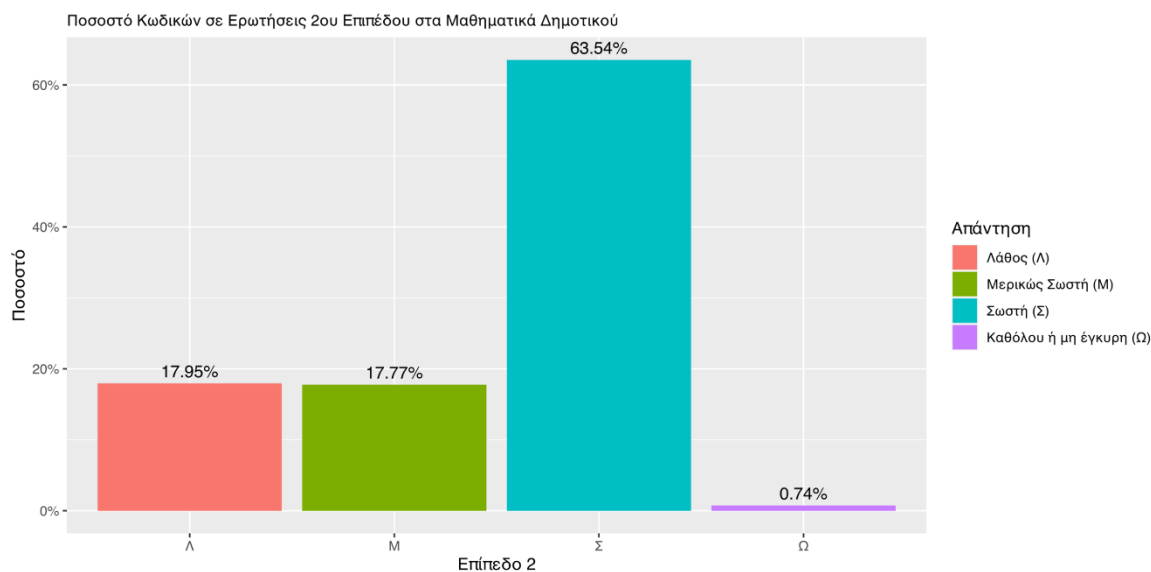
**Διάγραμμα 3.** Ραβδόγραμμα ποσοστών σωστών (Σ), μερικώς σωστών (Μ), λανθασμένων (Λ) και καθόλου ή μη έγκυρων απαντήσεων (Ω) στις ερωτήσεις 1<sup>ου</sup> επιπέδου στη Γλώσσα Δημοτικού



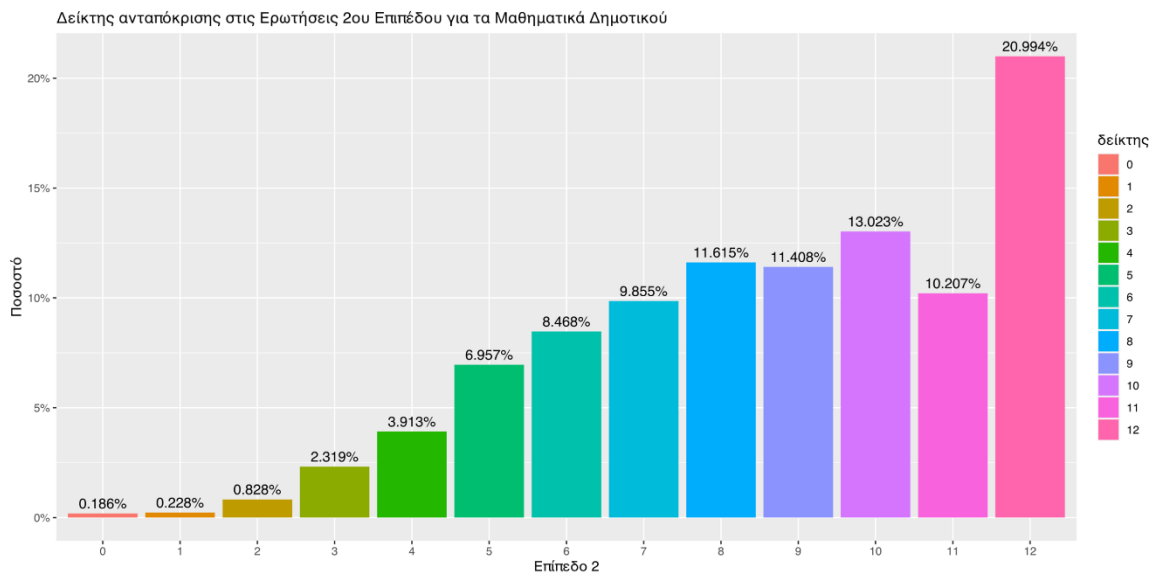
**Διάγραμμα 4.** Ραβδόγραμμα σχετικών συχνοτήτων του δείκτη ανταπόκρισης (0-12) στις ερωτήσεις 1<sup>ου</sup> επιπέδου για τη Γλώσσα Δημοτικού

<b>ΒΑΘΜΙΔΑ</b>		Δημοτικό	
<b>ΔΙΔΑΚΤΙΚΟ ΑΝΤΙΚΕΙΜΕΝΟ</b>		Μαθηματικά	
<b>ΕΠΙΠΕΔΟ ΕΡΩΤΗΣΕΩΝ</b>		2ο	
<b>Σύνολο Απαντήσεων</b>		28980	
Λάθος	Μερικώς Σωστό	Σωστό	Καθόλου ή μη έγκυρη απάντηση
5202	5151	18413	214

**Πίνακας 3.** Συχνότητες σωστών, μερικώς σωστών, λανθασμένων και καθόλου ή μη έγκυρων απαντήσεων στις ερωτήσεις 2<sup>ου</sup> επιπέδου στα Μαθηματικά Δημοτικού



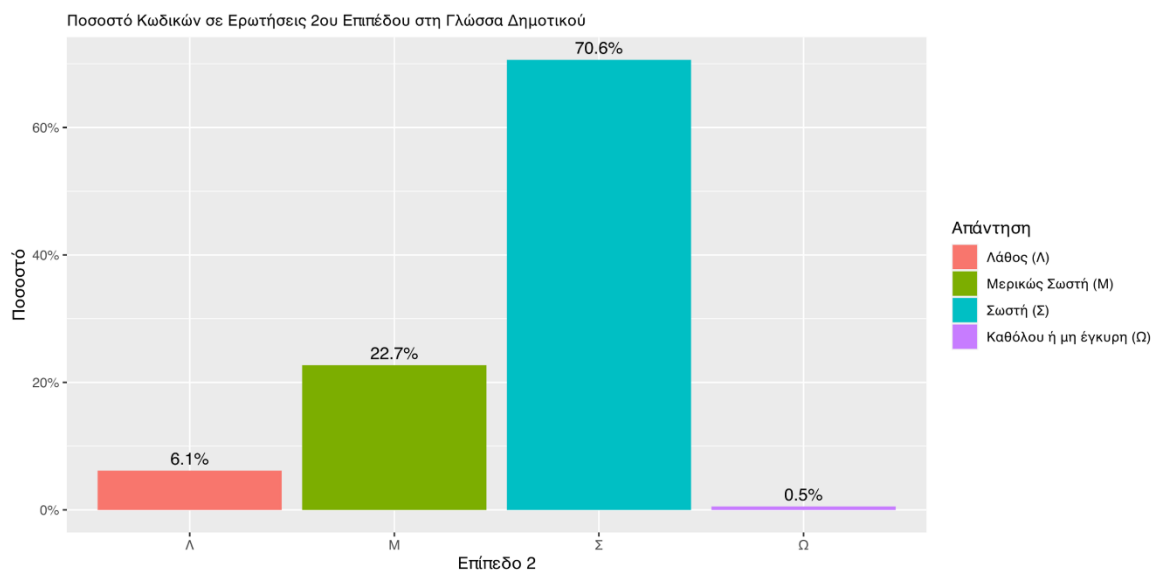
**Διάγραμμα 5.** Ραβδόγραμμα ποσοστών σωστών (Σ), μερικώς σωστών (Μ), λανθασμένων (Λ) και καθόλου ή μη έγκυρων απαντήσεων (Ω) στις ερωτήσεις 2<sup>ου</sup> επιπέδου στα Μαθηματικά Δημοτικού



**Διάγραμμα 6.** Ραβδόγραμμα σχετικών συχνοτήτων του δείκτη ανταπόκρισης (0-12) στις ερωτήσεις 2<sup>ου</sup> επιπέδου στα Μαθηματικά Δημοτικού

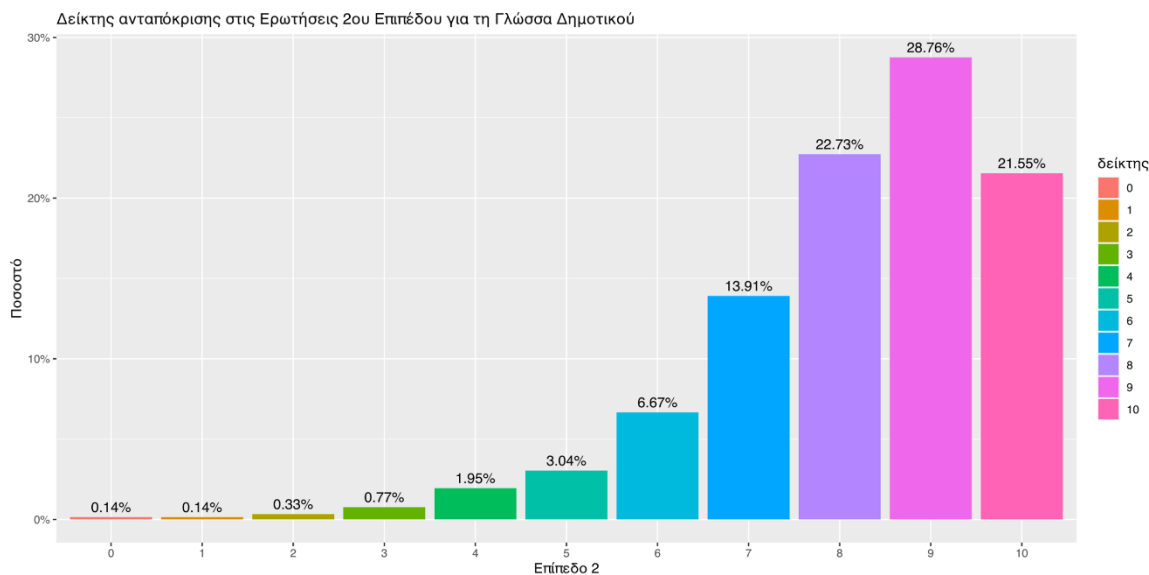
<b>ΒΑΘΜΙΔΑ</b>		Δημοτικό	
<b>ΔΙΔΑΚΤΙΚΟ ΑΝΤΙΚΕΙΜΕΝΟ</b>		Γλώσσα	
<b>ΕΠΙΠΕΔΟ ΕΡΩΤΗΣΕΩΝ</b>		2ο	
<b>Σύνολο Απαντήσεων</b>		24150	
Λάθος	Μερικώς Σωστό	Σωστό	Καθόλου ή μη έγκυρη απάντηση
1485	5482	17055	128

**Πίνακας 4.** Συχνότητες σωστών, μερικώς σωστών, λανθασμένων και καθόλου ή μη έγκυρων απαντήσεων στις ερωτήσεις 2<sup>ου</sup> επιπέδου στη Γλώσσα Δημοτικού





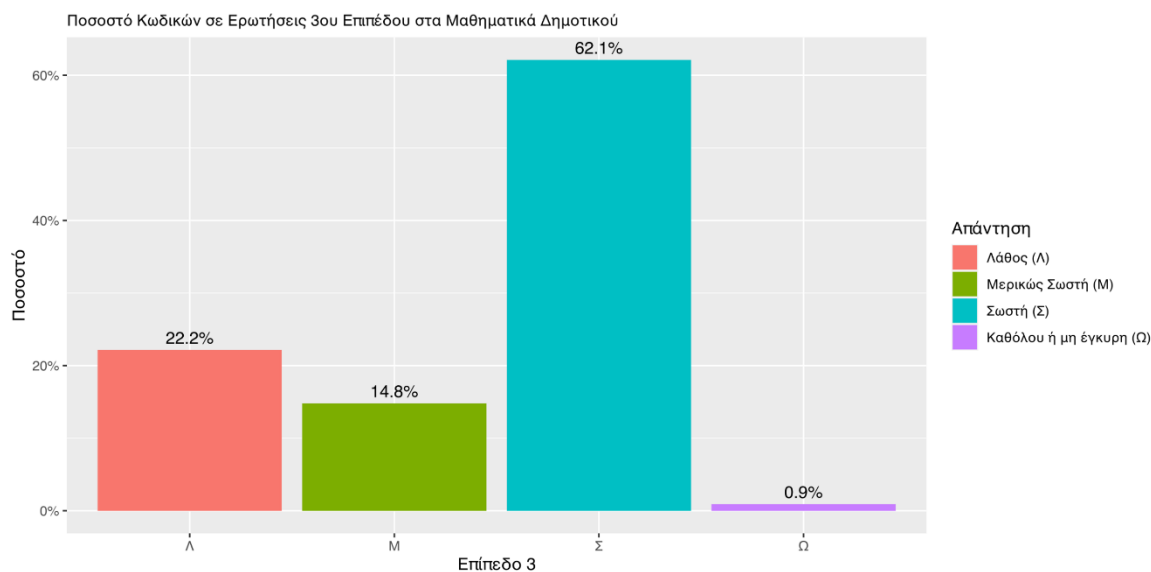
**Διάγραμμα 7.** Ραβδόγραμμα ποσοτών σωστών (Σ), μερικών σωστών (Μ), λανθασμένων (Λ) και καθόλου ή μη έγκυρων απαντήσεων (Ω) στις ερωτήσεις 2<sup>ου</sup> επιπέδου στη Γλώσσα Δημοτικού



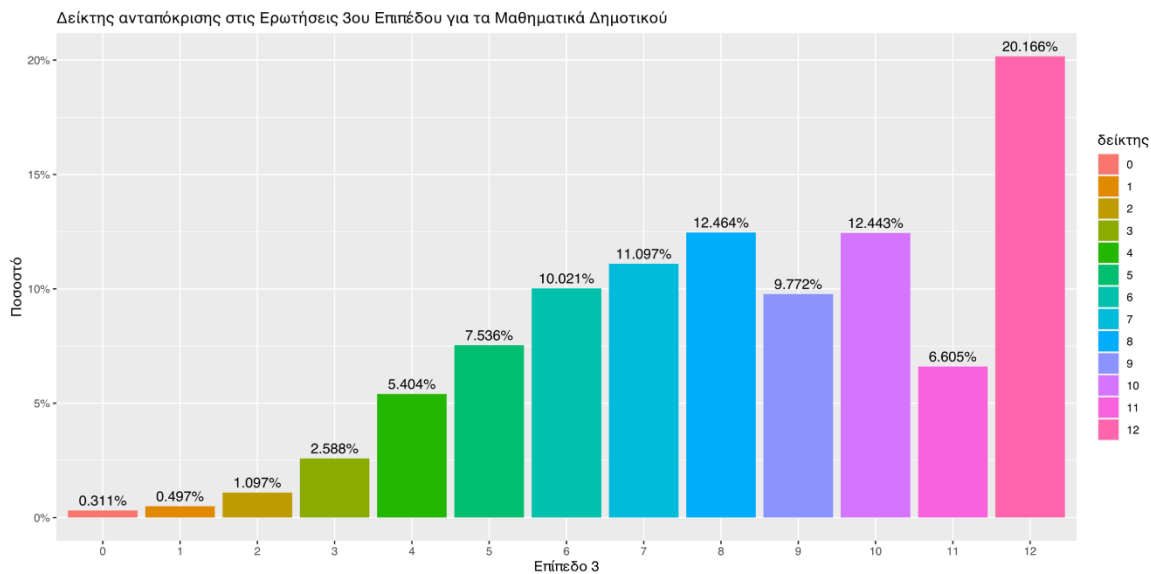
**Διάγραμμα 8.** Ραβδόγραμμα σχετικών συχνοτήτων του δείκτη ανταπόκρισης (0-10) για τις ερωτήσεις 2<sup>ου</sup> επιπέδου στη Γλώσσα Δημοτικού

<b>ΒΑΘΜΙΔΑ</b>		Δημοτικό	
<b>ΔΙΔΑΚΤΙΚΟ ΑΝΤΙΚΕΙΜΕΝΟ</b>		Μαθηματικά	
<b>ΕΠΙΠΕΔΟ ΕΡΩΤΗΣΕΩΝ</b>		3ο	
<b>Σύνολο Απαντήσεων</b>		28980	
Λάθος	Μερικώς Σωστό	Σωστό	Καθόλου ή μη έγκυρη απάντηση
6421	4290	18003	266

**Πίνακας 5.** Συχνότητες σωστών, μερικώς σωστών, λανθασμένων και καθόλου ή μη έγκυρων απαντήσεων στις ερωτήσεις 3<sup>ου</sup> επιπέδου στα Μαθηματικά Δημοτικού



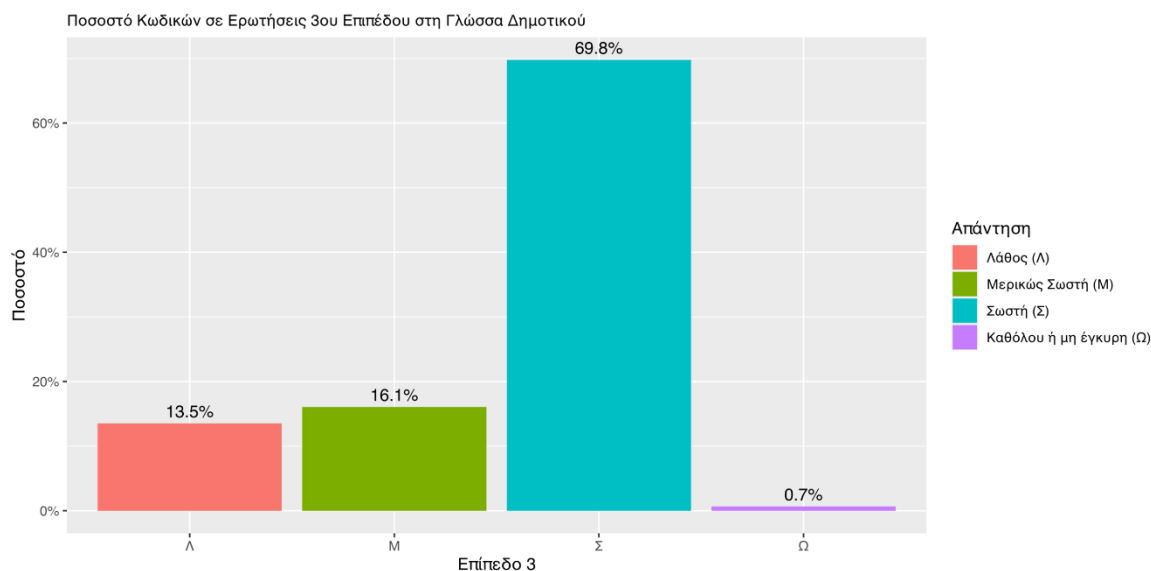
**Διάγραμμα 9.** Ραβδόγραμμα ποσοστών σωστών (Σ), μερικώς σωστών (Μ), λανθασμένων (Λ) και καθόλου ή μη έγκυρων απαντήσεων (Ω) στις ερωτήσεις 3<sup>ου</sup> επιπέδου στα Μαθηματικά Δημοτικού



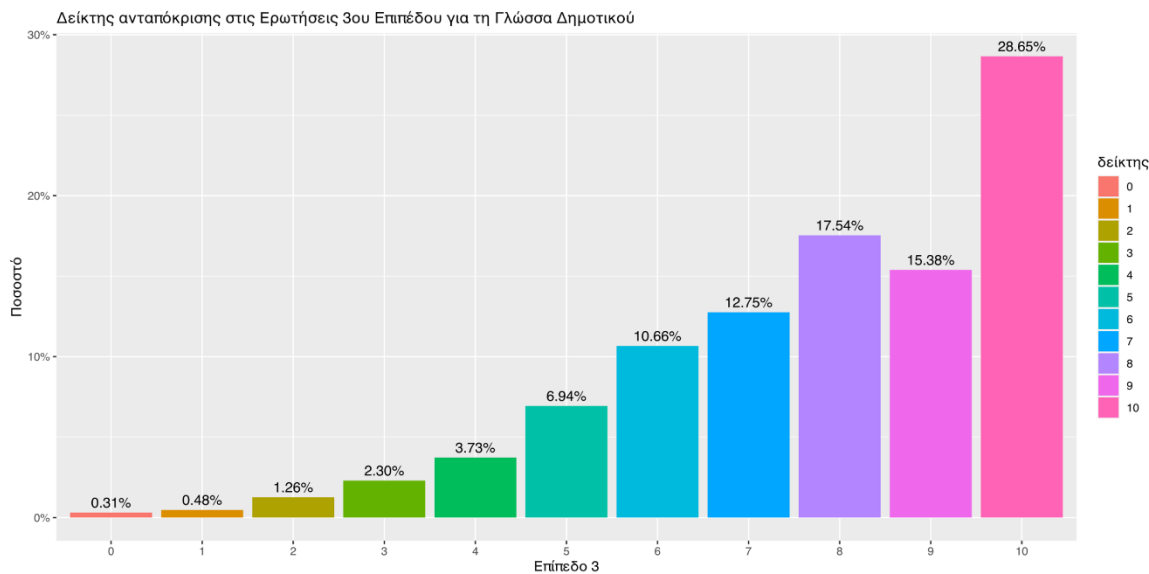
**Διάγραμμα 10.** Ραβδόγραμμα σχετικών συχνοτήτων του δείκτη ανταπόκρισης (0-12) στις ερωτήσεις 3<sup>ου</sup> επιπέδου για τα Μαθηματικά Δημοτικού

<b>ΒΑΘΜΙΔΑ</b>		Δημοτικό	
<b>ΔΙΔΑΚΤΙΚΟ ΑΝΤΙΚΕΙΜΕΝΟ</b>		Γλώσσα	
<b>ΕΠΙΠΕΔΟ ΕΡΩΤΗΣΕΩΝ</b>		3 <sup>ο</sup>	
<b>Σύνολο Απαντήσεων</b>		24150	
Λάθος	Μερικώς Σωστό	Σωστό	Καθόλου ή μη έγκυρη απάντηση
3263	3878	16850	159

**Πίνακας 6.** Συχνότητες σωστών, μερικώς σωστών, λανθασμένων και καθόλου ή μη έγκυρων απαντήσεων στις ερωτήσεις 3<sup>ου</sup> επιπέδου στη Γλώσσα Δημοτικού



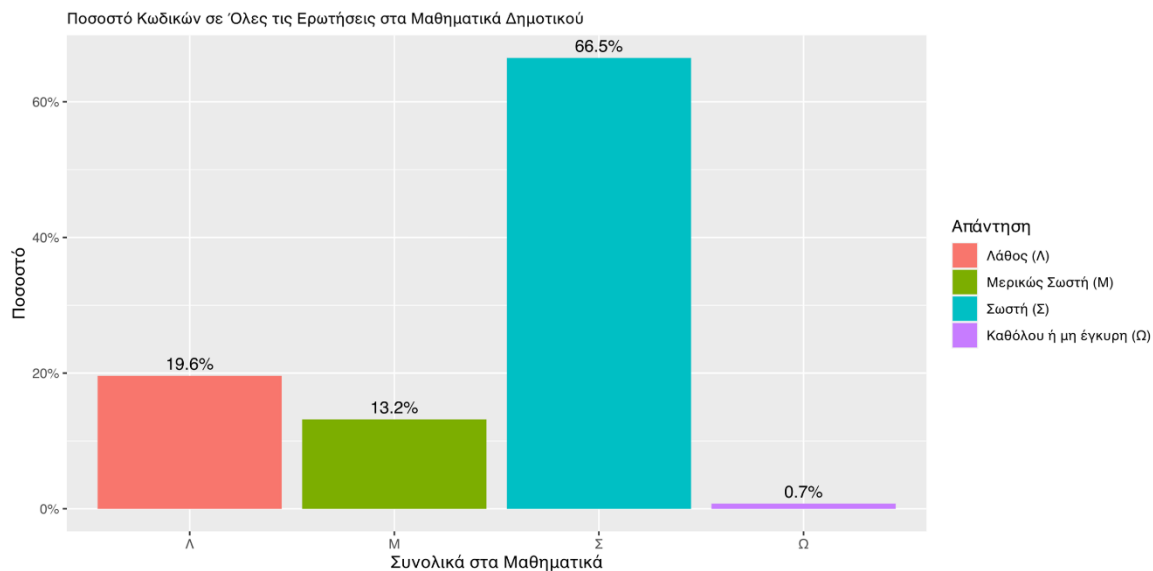
**Διάγραμμα 11.** Ραβδόγραμμα ποσοστών σωστών (Σ), μερικώς σωστών (Μ), λανθασμένων (Λ) και καθόλου ή μη έγκυρων απαντήσεων (Ω) στις ερωτήσεις 3<sup>ου</sup> επιπέδου στη Γλώσσα Δημοτικού



**Διάγραμμα 12.** Ραβδόγραμμα σχετικών συχνοτήτων του δείκτη ανταπόκρισης (0-10) στις ερωτήσεις 3<sup>ου</sup> επιπέδου για τη Γλώσσα Δημοτικού

<b>ΒΑΘΜΙΔΑ</b>		Δημοτικό	
<b>ΔΙΔΑΚΤΙΚΟ ΑΝΤΙΚΕΙΜΕΝΟ</b>		Μαθηματικά	
<b>Σύνολο Απαντήσεων</b>		96600	
Λάθος	Μερικώς Σωστό	Σωστό	Καθόλου ή μη έγκυρη απάντηση
18937	12726	64213	724

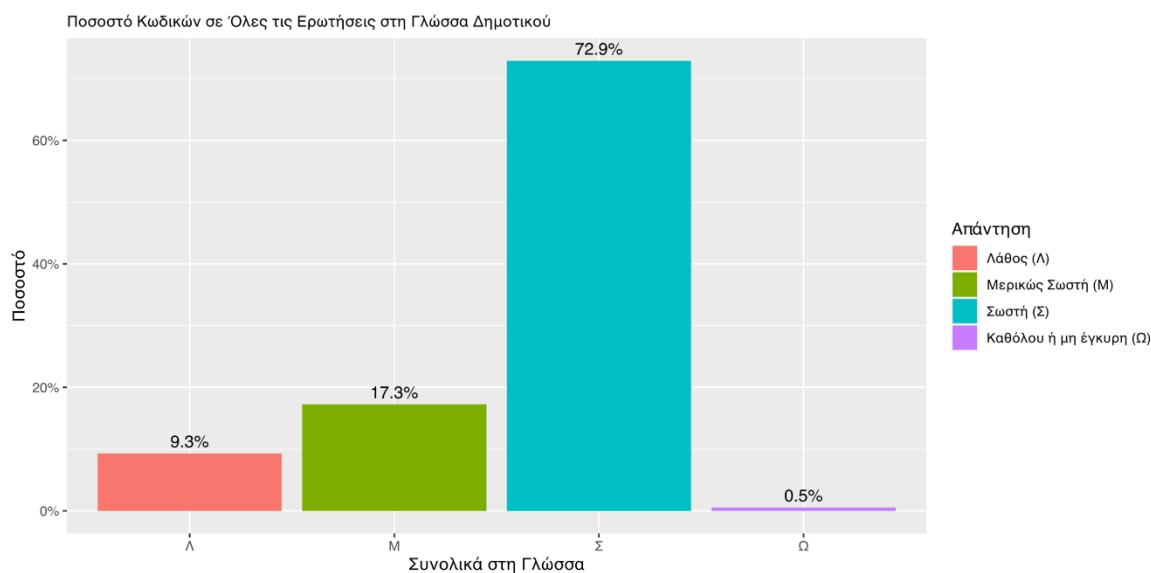
**Πίνακας 7.** Συχνότητες σωστών, μερικώς σωστών, λανθασμένων και καθόλου ή μη έγκυρων απαντήσεων σε όλες τις ερωτήσεις στα Μαθηματικά Δημοτικού



**Διάγραμμα 13.** Ραβδόγραμμα ποσοτών σωστών (Σ), μερικώς σωστών (Μ), λανθασμένων (Λ) και καθόλου ή μη έγκυρων απαντήσεων (Ω) σε όλες τις ερωτήσεις στα Μαθηματικά Δημοτικού

<b>ΒΑΘΜΙΔΑ</b>		Δημοτικό	
<b>ΔΙΔΑΚΤΙΚΟ ΑΝΤΙΚΕΙΜΕΝΟ</b>		Γλώσσα	
<b>Σύνολο Απαντήσεων</b>		77280	
Λάθος	Μερικώς Σωστό	Σωστό	Καθόλου ή μη έγκυρη απάντηση
7192	13331	56333	424

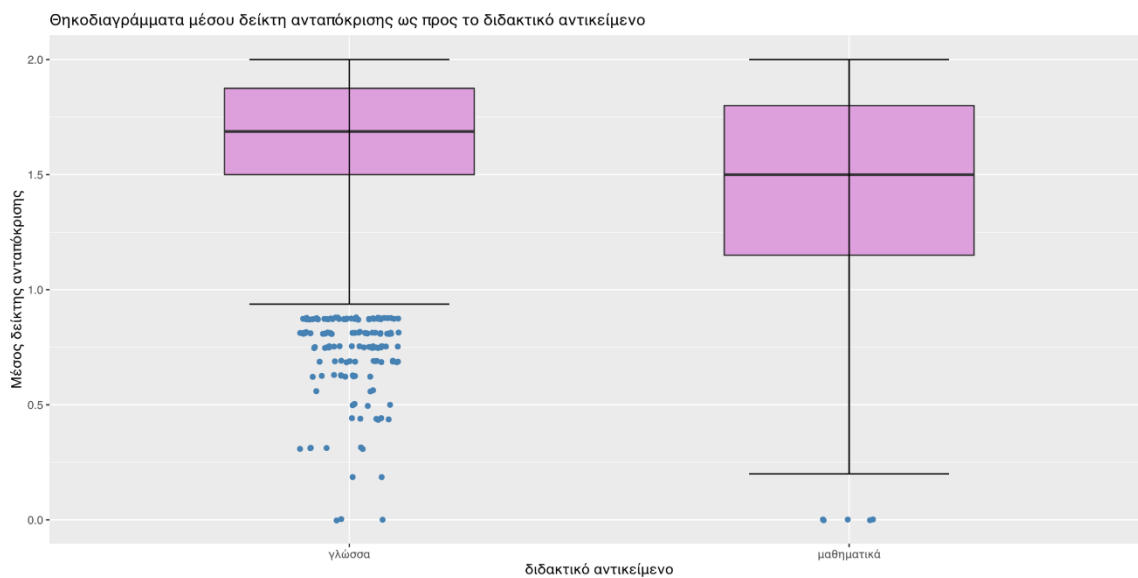
**Πίνακας 8.** Συχνότητες σωστών, μερικώς σωστών, λανθασμένων και καθόλου ή μη έγκυρων απαντήσεων σε όλες τις ερωτήσεις στη Γλώσσα Δημοτικού



**Διάγραμμα 14.** Ραβδόγραμμα ποσοτών σωστών (Σ), μερικώς σωστών (Μ), λανθασμένων (Λ) και καθόλου ή μη έγκυρων απαντήσεων (Ω) σε όλες τις ερωτήσεις στη Γλώσσα Δημοτικού

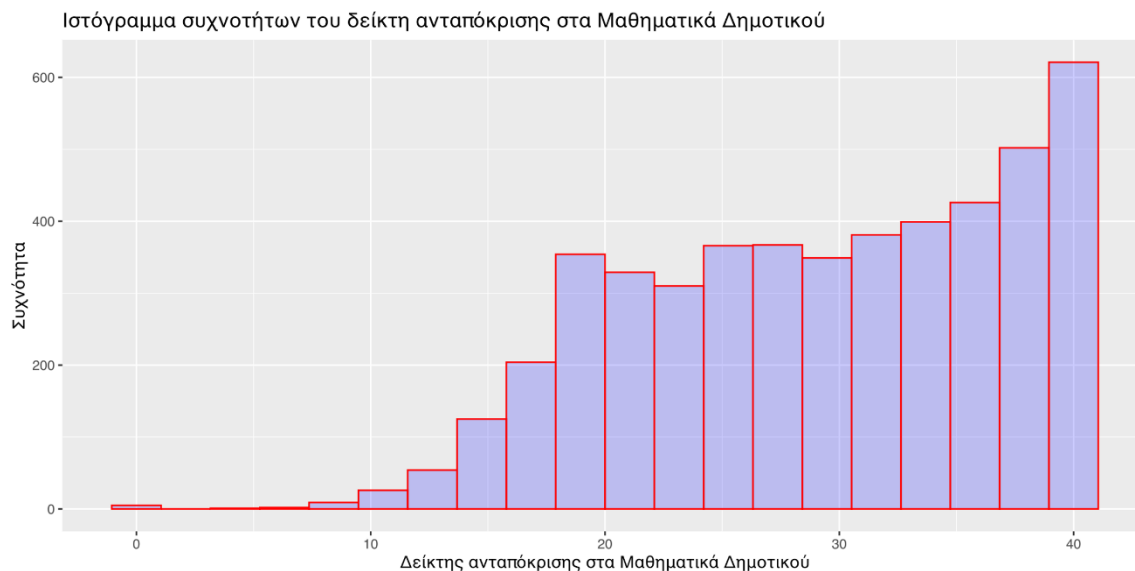


**Διάγραμμα 15.** Ομαδοποιημένα θηκοδιαγράμματα του μέσου δείκτη ανταπόκρισης (0-2) ως προς το διδακτικό αντικείμενο και το επίπεδο δυσκολίας στο Δημοτικό

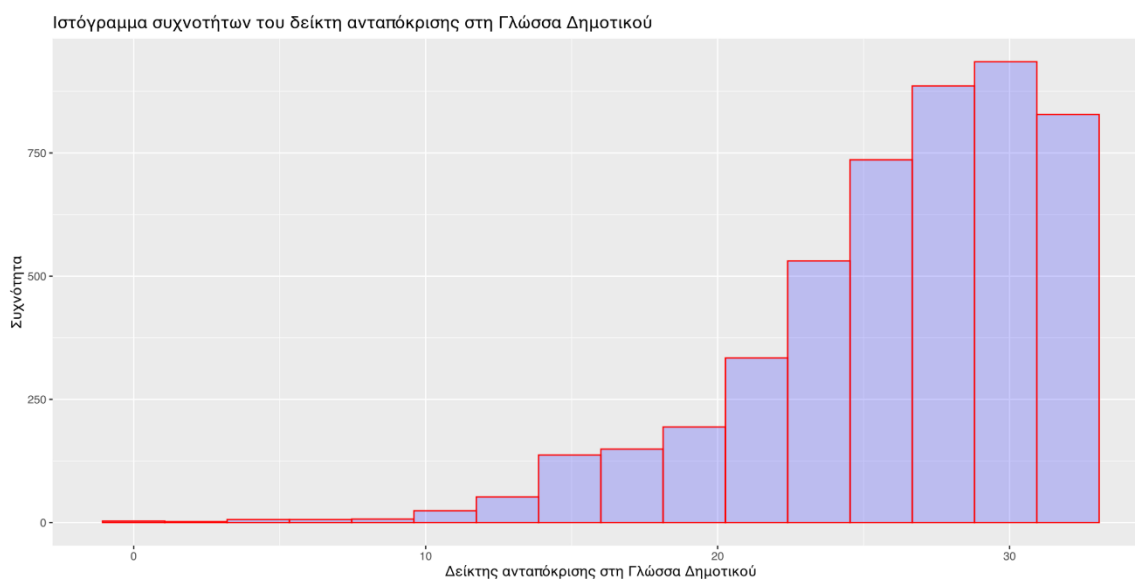


**Διάγραμμα 16.** Θηκοδιαγράμματα του μέσου δείκτη ανταπόκρισης (0-2) ως προς το διδακτικό αντικείμενο στο Δημοτικό

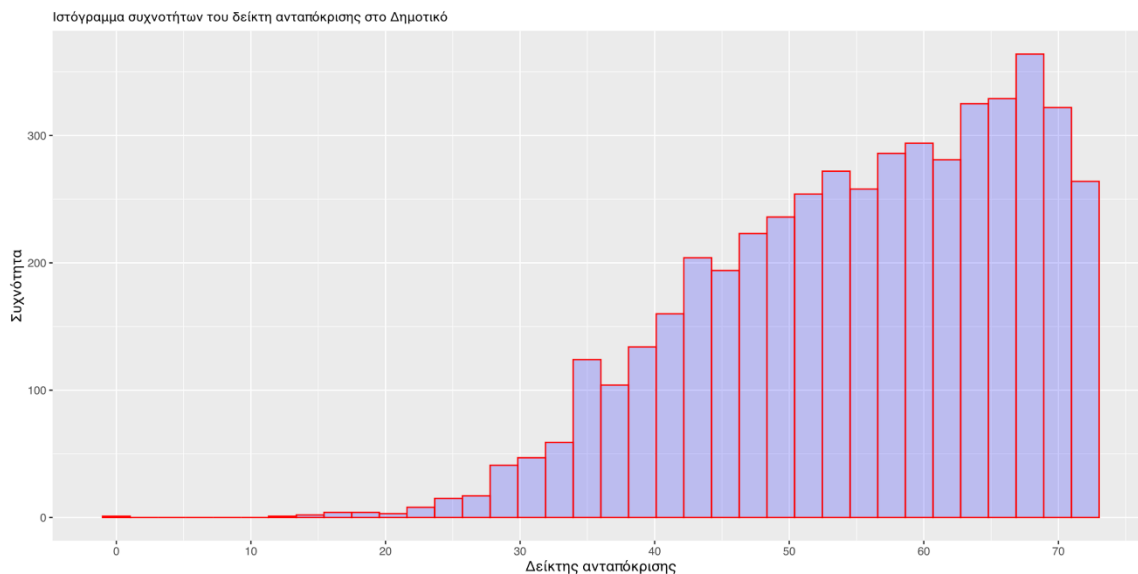




**Διάγραμμα 17.** Ιστόγραμμα συχνότητων του δείκτη ανταπόκρισης στα Μαθηματικά Δημοτικού



**Διάγραμμα 18.** Ιστόγραμμα συχνότητων του δείκτη ανταπόκρισης στη Γλώσσα Δημοτικού



**Διάγραμμα 19.** Ιστόγραμμα συχνοτήτων του δείκτη ανταπόκρισης στο Δημοτικό

	10%	20%	25%	30%	40%	50%	60%	70%	75%	80%	90%
Μαθηματικά Επίπεδο 1	7	9	10	10	12	13	14	15	16	16	16
Μαθηματικά Επίπεδο 2	5	6	7	7	8	9	10	11	11	12	12
Μαθηματικά Επίπεδο 3	5	6	6	7	8	8	9	10	11	12	12
Γλώσσα Επίπεδο 1	7	9	9	9	10	11	11	12	12	12	12
Γλώσσα Επίπεδο 2	6	7	7	8	8	9	9	9	9	10	10
Γλώσσα Επίπεδο 3	5	6	6	7	8	8	9	9	10	10	10
Μαθηματικά	18	22	23	25	27	30	33	35	36	37	39
Γλώσσα	20	23	24	25	26	27	28	29	30	30	31
Σύνολο	39	45	47	49	53	57	60	63	65	66	69

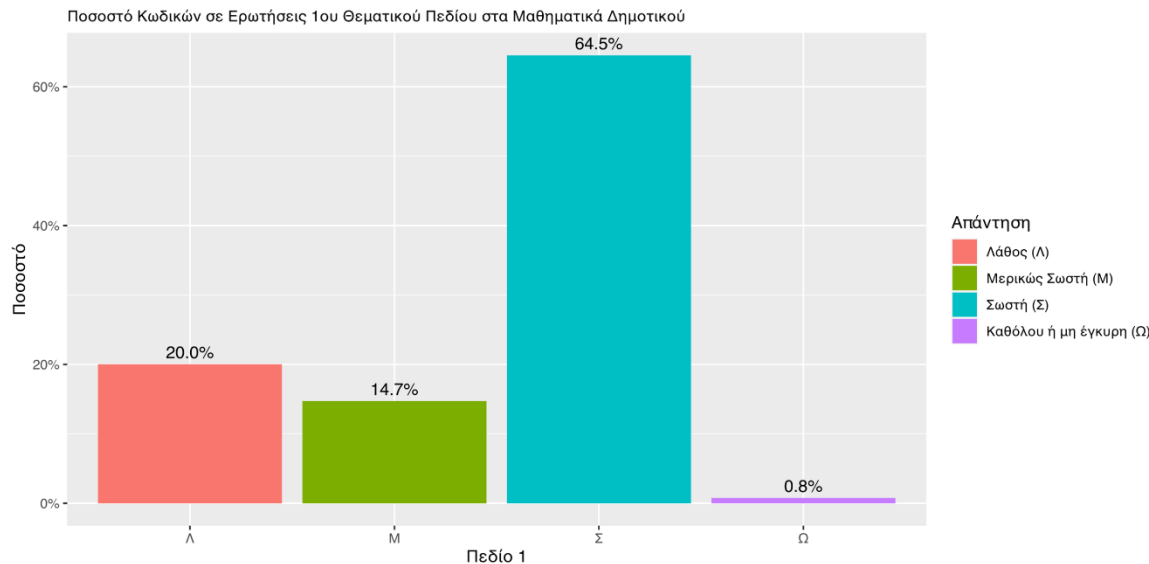
**Πίνακας 9.** Δεκατημόρια και Τεταρτημόρια του δείκτη ανταπόκρισης στο Δημοτικό

	Πεδίο 1	Πεδίο 2	Πεδίο 3	Πεδίο 4	Πεδίο 5	Πεδίο 6	Πεδίο 7
<b>Μαθηματικά</b>	Αριθμοί και πράξεις (17-21,23, 26-28, 30,34,35)	Μετρήσεις (22)	Λόγοι και αναλογίες (24,32-33)	Γεωμετρία (25, 36)	Συλλογή και επεξεργασία δεδομένων (29)	Επίλυση προβλημάτων, (30-32,34-36)	εισαγωγή στην επίλυση εξισώσεων (31)
<b>Γλώσσα</b>	Κατανόηση κειμένου (1,2,3,4,5,6,7)	Δομή (8,9)	Γραμματική και συντακτικό (10,11, 12,13)	Λεξιλόγιο (14,15,16)			

**Πίνακας 10.** Θεματικά Πεδία ανά διδακτικό αντικείμενο στο Δημοτικό

<b>ΒΑΘΜΙΔΑ</b>		Δημοτικό	
<b>ΔΙΔΑΚΤΙΚΟ ΑΝΤΙΚΕΙΜΕΝΟ</b>		Μαθηματικά	
<b>ΘΕΜΑΤΙΚΟ ΠΕΔΙΟ</b>		1 <sup>ο</sup> – αριθμοί και πράξεις	
<b>Σύνολο Απαντήσεων</b>		57960	
<b>Λάθος</b>	<b>Μερικώς Σωστό</b>	<b>Σωστό</b>	<b>Καθόλου ή μη έγκυρη απάντηση</b>
11603	8526	37388	443

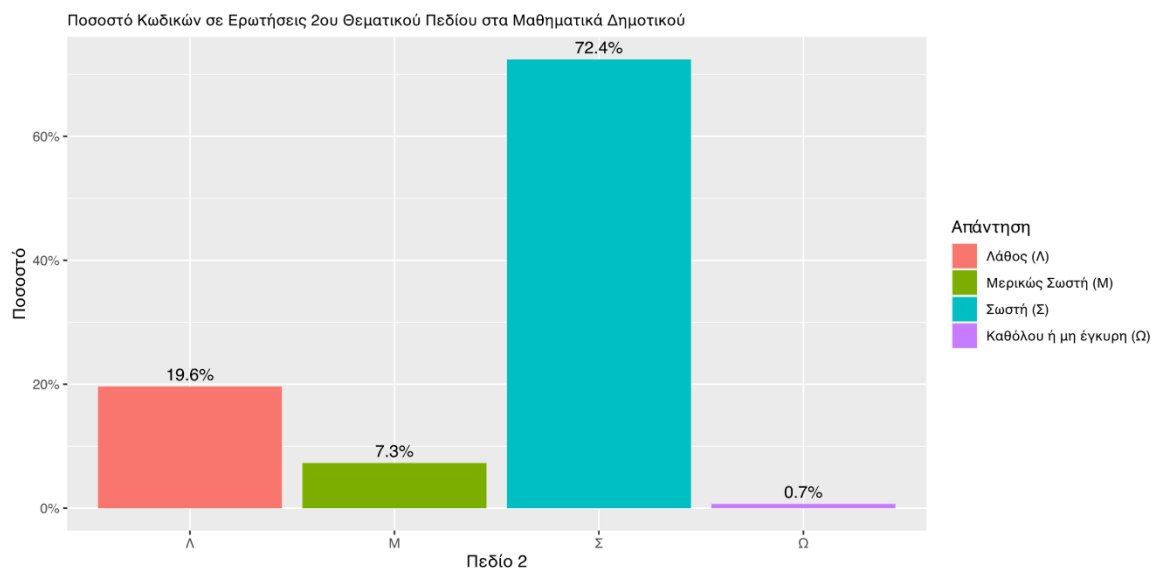
**Πίνακας 11.** Συχνότητες σωστών, μερικώς σωστών, λανθασμένων και καθόλου ή μη έγκυρων απαντήσεων στις ερωτήσεις 1<sup>ου</sup> θεματικού πεδίου στα Μαθηματικά Δημοτικού



**Διάγραμμα 20.** Ραβδόγραμμα σχετικών συχνοτήτων σωστών (Σ), μερικώς σωστών (Μ), λανθασμένων (Λ) και καθόλου ή μη έγκυρων απαντήσεων (Ω) στις ερωτήσεις 1<sup>ου</sup> θεματικού πεδίου στα Μαθηματικά Δημοτικού

<b>ΒΑΘΜΙΔΑ</b>		Δημοτικό	
<b>ΔΙΔΑΚΤΙΚΟ ΑΝΤΙΚΕΙΜΕΝΟ</b>		Μαθηματικά	
<b>ΘΕΜΑΤΙΚΟ ΠΕΔΙΟ</b>		2 <sup>ο</sup> - μετρήσεις	
<b>Σύνολο Απαντήσεων</b>		4830	
Λάθος	Μερικώς Σωστό	Σωστό	Καθόλου ή μη έγκυρη απάντηση
948	352	3497	33

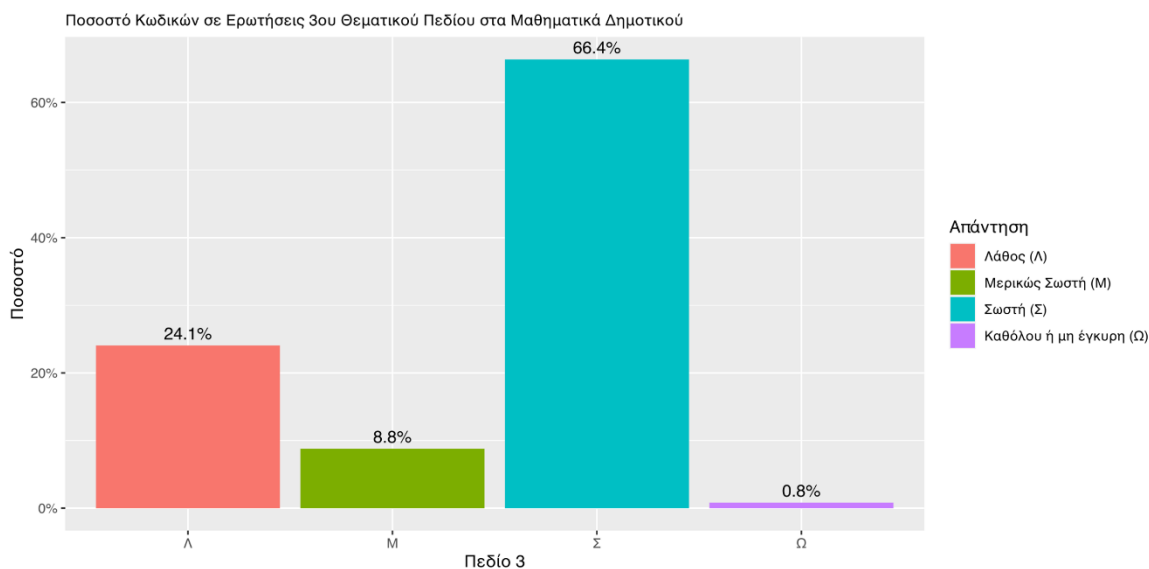
**Πίνακας 12.** Συχνότητες σωστών, μερικώς σωστών, λανθασμένων και καθόλου ή μη έγκυρων απαντήσεων στις ερωτήσεις 2<sup>ου</sup> θεματικού πεδίου στα Μαθηματικά Δημοτικού



**Διάγραμμα 21.** Ραβδόγραμμα σχετικών συχνοτήτων σωστών (Σ), μερικώς σωστών (Μ), λανθασμένων (Λ) και καθόλου ή μη έγκυρων απαντήσεων (Ω) στις ερωτήσεις 2<sup>ου</sup> θεματικού πεδίου στα Μαθηματικά Δημοτικού

<b>ΒΑΘΜΙΔΑ</b>		Δημοτικό	
<b>ΔΙΔΑΚΤΙΚΟ ΑΝΤΙΚΕΙΜΕΝΟ</b>		Μαθηματικά	
<b>ΘΕΜΑΤΙΚΟ ΠΕΔΙΟ</b>		3 <sup>ο</sup> – λόγοι και αναλογίες	
<b>Σύνολο Απαντήσεων</b>		14490	
Λάθος	Μερικώς Σωστό	Σωστό	Καθόλου ή μη έγκυρη απάντηση
3485	1273	9615	117

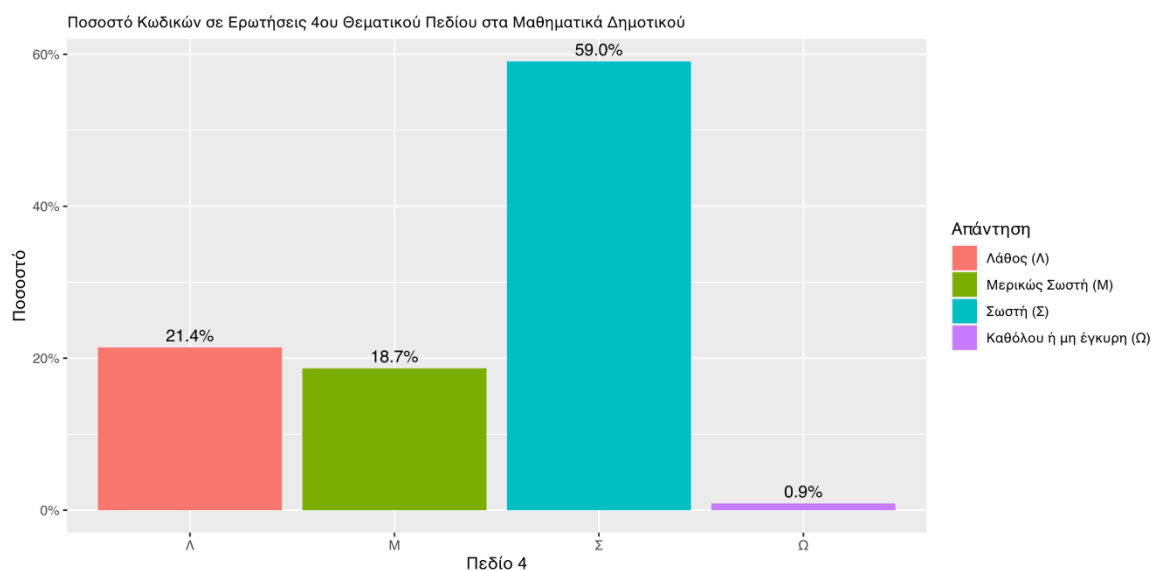
**Πίνακας 13.** Συχνότητες σωστών, μερικώς σωστών, λανθασμένων και καθόλου ή μη έγκυρων απαντήσεων στις ερωτήσεις 3<sup>ου</sup> θεματικού πεδίου στα Μαθηματικά Δημοτικού



**Διάγραμμα 22.** Ραβδόγραμμα σχετικών συχνοτήτων σωστών (Σ), μερικώς σωστών (Μ), λανθασμένων (Λ) και καθόλου ή μη έγκυρων απαντήσεων (Ω) στις ερωτήσεις 3<sup>ου</sup> θεματικού πεδίου στα Μαθηματικά Δημοτικού

<b>ΒΑΘΜΙΔΑ</b>		Δημοτικό	
<b>ΔΙΔΑΚΤΙΚΟ ΑΝΤΙΚΕΙΜΕΝΟ</b>		Μαθηματικά	
<b>ΘΕΜΑΤΙΚΟ ΠΕΔΙΟ</b>		4 <sup>ο</sup> - γεωμετρία	
<b>Σύνολο Απαντήσεων</b>		9660	
Λάθος	Μερικώς Σωστό	Σωστό	Καθόλου ή μη έγκυρη απάντηση
2068	1803	5704	85

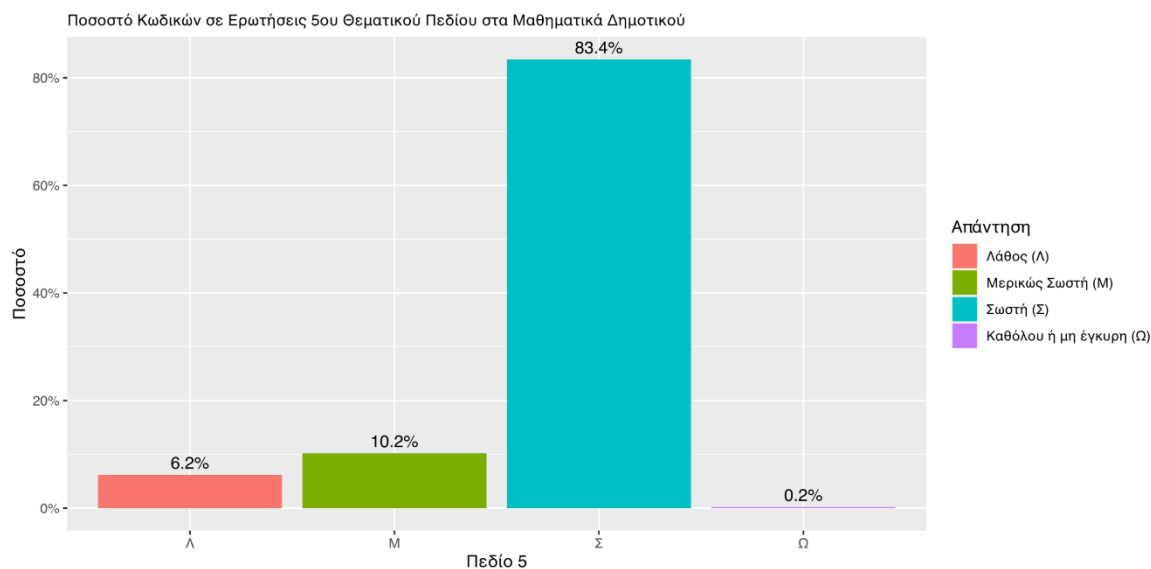
**Πίνακας 14.** Συχνότητες σωστών, μερικώς σωστών, λανθασμένων και καθόλου ή μη έγκυρων απαντήσεων στις ερωτήσεις 4<sup>ου</sup> θεματικού πεδίου στα Μαθηματικά Δημοτικού



**Διάγραμμα 23.** Ραβδόγραμμα σχετικών συχνοτήτων σωστών (Σ), μερικώς σωστών (Μ), λανθασμένων (Λ) και καθόλου ή μη έγκυρων απαντήσεων (Ω) στις ερωτήσεις 4<sup>ου</sup> θεματικού πεδίου στα Μαθηματικά Δημοτικού

<b>ΒΑΘΜΙΔΑ</b>		Δημοτικό	
<b>ΔΙΔΑΚΤΙΚΟ ΑΝΤΙΚΕΙΜΕΝΟ</b>		Μαθηματικά	
<b>ΘΕΜΑΤΙΚΟ ΠΕΔΙΟ</b>		5 <sup>ο</sup> – συλλογή & επεξεργασία δεδομένων	
<b>Σύνολο Απαντήσεων</b>		4830	
Λάθος	Μερικώς Σωστό	Σωστό	Καθόλου ή μη έγκυρη απάντηση
299	493	4028	10

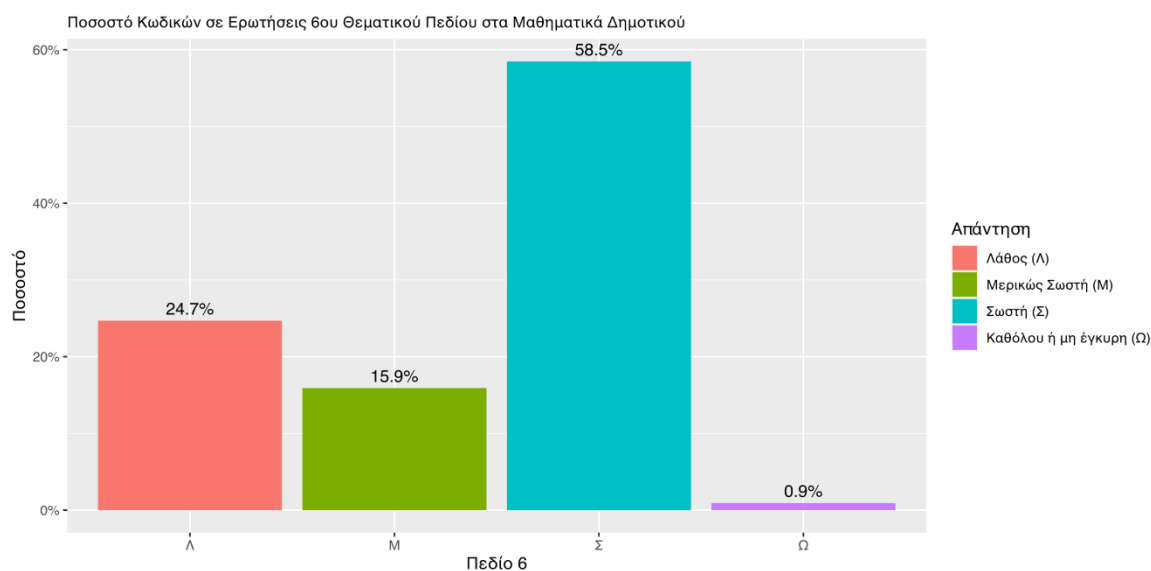
**Πίνακας 15.** Συχνότητες σωστών, μερικώς σωστών, λανθασμένων και καθόλου ή μη έγκυρων απαντήσεων στις ερωτήσεις 5<sup>ου</sup> θεματικού πεδίου στα Μαθηματικά Δημοτικού



**Διάγραμμα 24.** Ραβδόγραμμα σχετικών συχνοτήτων σωστών (Σ), μερικώς σωστών (Μ), λανθασμένων (Λ) και καθόλου ή μη έγκυρων απαντήσεων (Ω) στις ερωτήσεις 5<sup>ου</sup> θεματικού πεδίου στα Μαθηματικά Δημοτικού

<b>ΒΑΘΜΙΔΑ</b>		Δημοτικό	
<b>ΔΙΔΑΚΤΙΚΟ ΑΝΤΙΚΕΙΜΕΝΟ</b>		Μαθηματικά	
<b>ΘΕΜΑΤΙΚΟ ΠΕΔΙΟ</b>		6 <sup>ο</sup> – επίλυση προβλημάτων	
<b>Σύνολο Απαντήσεων</b>		28980	
Λάθος	Μερικώς Σωστό	Σωστό	Καθόλου ή μη έγκυρη απάντηση
7155	4611	16944	270

**Πίνακας 16.** Συχνότητες σωστών, μερικώς σωστών, λανθασμένων και καθόλου ή μη έγκυρων απαντήσεων στις ερωτήσεις 6<sup>ου</sup> θεματικού πεδίου στα Μαθηματικά Δημοτικού

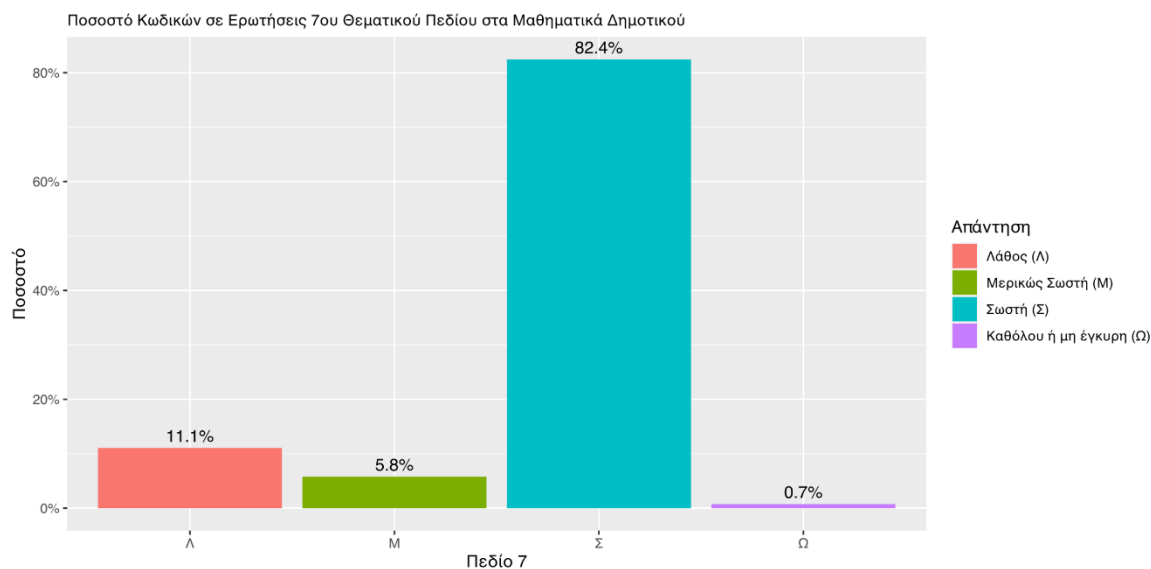


**Διάγραμμα 25.** Ραβδόγραμμα σχετικών συχνοτήτων σωστών (Σ), μερικώς σωστών (Μ), λανθασμένων (Λ) και καθόλου ή μη έγκυρων απαντήσεων (Ω) στις ερωτήσεις 6<sup>ου</sup> θεματικού πεδίου στα Μαθηματικά Δημοτικού



<b>ΒΑΘΜΙΔΑ</b>		Δημοτικό	
<b>ΔΙΔΑΚΤΙΚΟ ΑΝΤΙΚΕΙΜΕΝΟ</b>		Μαθηματικά	
<b>ΘΕΜΑΤΙΚΟ ΠΕΔΙΟ</b>		7 <sup>ο</sup> – εισαγωγή στην επίλυση εξισώσεων	
<b>Σύνολο Απαντήσεων</b>		4830	
Λάθος	Μερικώς Σωστό	Σωστό	Καθόλου ή μη έγκυρη απάντηση
534	279	3981	36

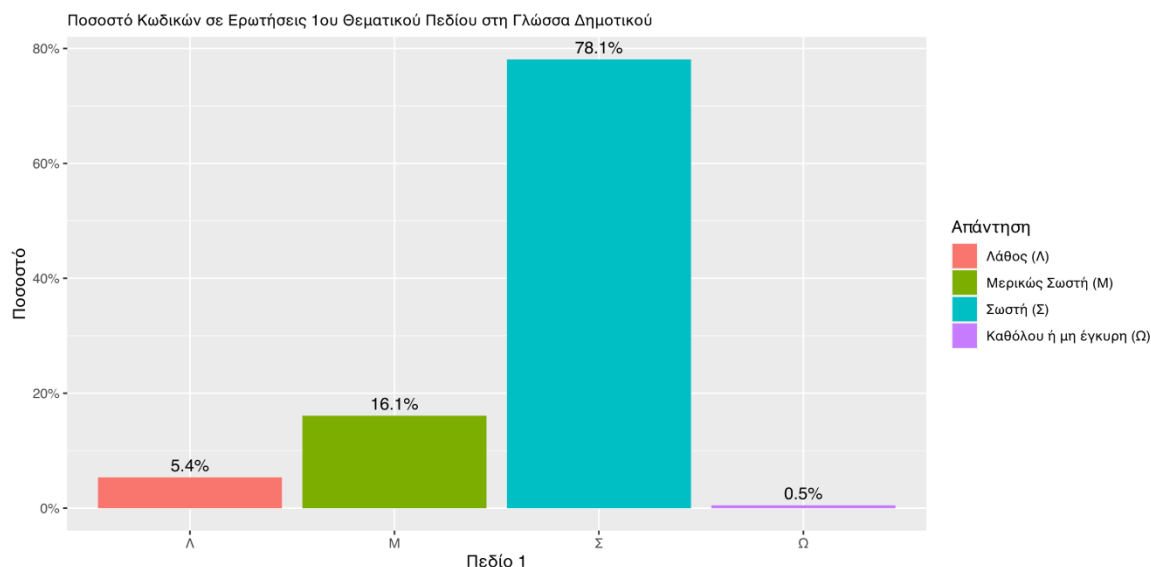
**Πίνακας 17.** Συχνότητες σωστών, μερικώς σωστών, λανθασμένων και καθόλου ή μη έγκυρων απαντήσεων στις ερωτήσεις 7<sup>ου</sup> θεματικού πεδίου στα Μαθηματικά Δημοτικού



**Διάγραμμα 26.** Ραβδόγραμμα σχετικών συχνοτήτων σωστών (Σ), μερικώς σωστών (Μ), λανθασμένων (Λ) και καθόλου ή μη έγκυρων απαντήσεων (Ω) στις ερωτήσεις 7<sup>ου</sup> θεματικού πεδίου στα Μαθηματικά Δημοτικού

<b>ΒΑΘΜΙΔΑ</b>		Δημοτικό	
<b>ΔΙΔΑΚΤΙΚΟ ΑΝΤΙΚΕΙΜΕΝΟ</b>		Γλώσσα	
<b>ΘΕΜΑΤΙΚΟ ΠΕΔΙΟ</b>		1 <sup>ο</sup> – κατανόηση κειμένου	
<b>Σύνολο Απαντήσεων</b>		33810	
Λάθος	Μερικώς Σωστό	Σωστό	Καθόλου ή μη έγκυρη απάντηση
1809	5436	26396	169

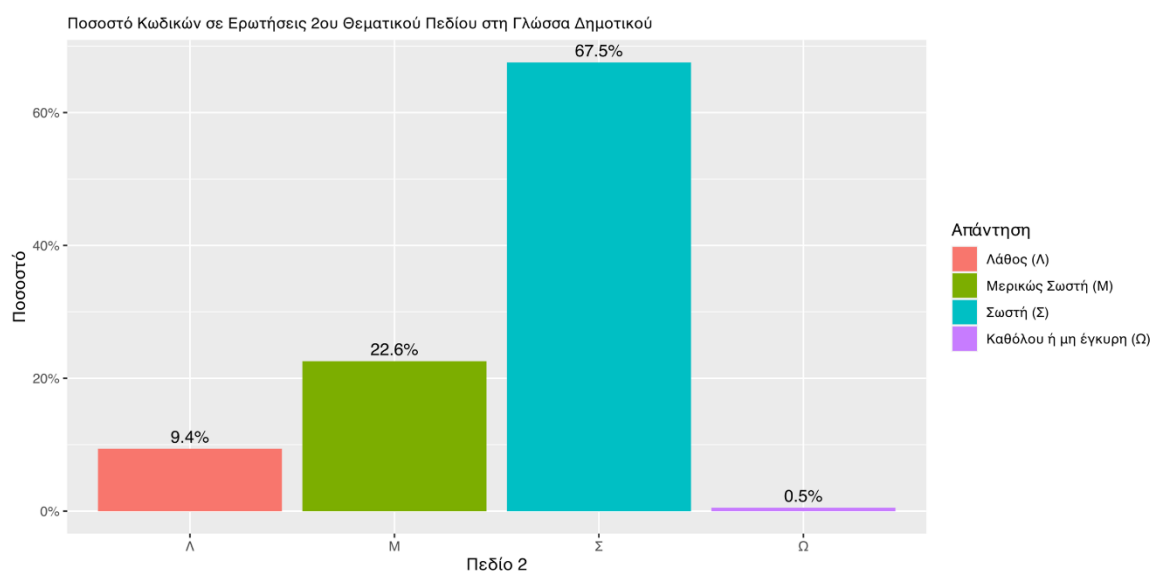
**Πίνακας 18.** Συχνότητες σωστών, μερικώς σωστών, λανθασμένων και καθόλου ή μη έγκυρων απαντήσεων στις ερωτήσεις 1<sup>ου</sup> θεματικού πεδίου στη Γλώσσα Δημοτικού



**Διάγραμμα 27.** Ραβδόγραμμα σχετικών συχνοτήτων σωστών (Σ), μερικώς σωστών (Μ), λανθασμένων (Λ) και καθόλου ή μη έγκυρων απαντήσεων (Ω) στις ερωτήσεις 1<sup>ου</sup> θεματικού πεδίου στη Γλώσσα Δημοτικού

<b>ΒΑΘΜΙΔΑ</b>		Δημοτικό	
<b>ΔΙΔΑΚΤΙΚΟ ΑΝΤΙΚΕΙΜΕΝΟ</b>		Γλώσσα	
<b>ΘΕΜΑΤΙΚΟ ΠΕΔΙΟ</b>		2 <sup>ο</sup> - δομή	
<b>Σύνολο Απαντήσεων</b>		9660	
Λάθος	Μερικώς Σωστό	Σωστό	Καθόλου ή μη έγκυρη απάντηση
907	2180	6524	49

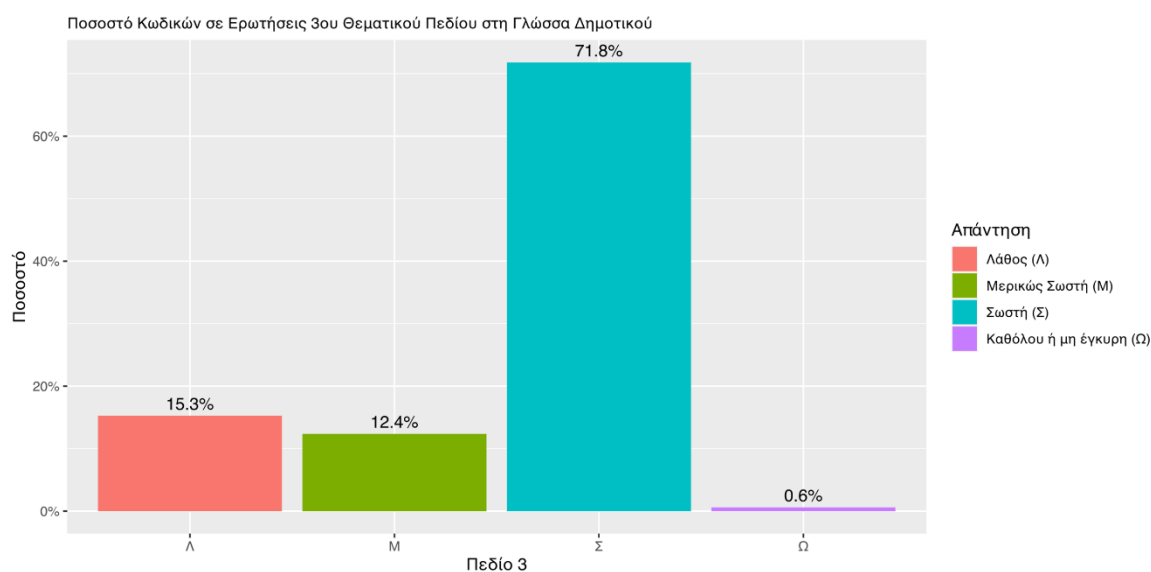
**Πίνακας 19.** Συχνότητες σωστών, μερικώς σωστών, λανθασμένων και καθόλου ή μη έγκυρων απαντήσεων στις ερωτήσεις 2<sup>ου</sup> θεματικού πεδίου στη Γλώσσα Δημοτικού



**Διάγραμμα 28.** Ραβδόγραμμα σχετικών συχνοτήτων σωστών (Σ), μερικώς σωστών (Μ), λανθασμένων (Λ) και καθόλου ή μη έγκυρων απαντήσεων (Ω) στις ερωτήσεις 2<sup>ου</sup> θεματικού πεδίου στη Γλώσσα Δημοτικού

<b>ΒΑΘΜΙΔΑ</b>		Δημοτικό	
<b>ΔΙΔΑΚΤΙΚΟ ΑΝΤΙΚΕΙΜΕΝΟ</b>		Γλώσσα	
<b>ΘΕΜΑΤΙΚΟ ΠΕΔΙΟ</b>		3 <sup>ο</sup> – γραμματική & συντακτικό	
<b>Σύνολο Απαντήσεων</b>		19320	
Λάθος	Μερικώς Σωστό	Σωστό	Καθόλου ή μη έγκυρη απάντηση
2947	2388	13869	116

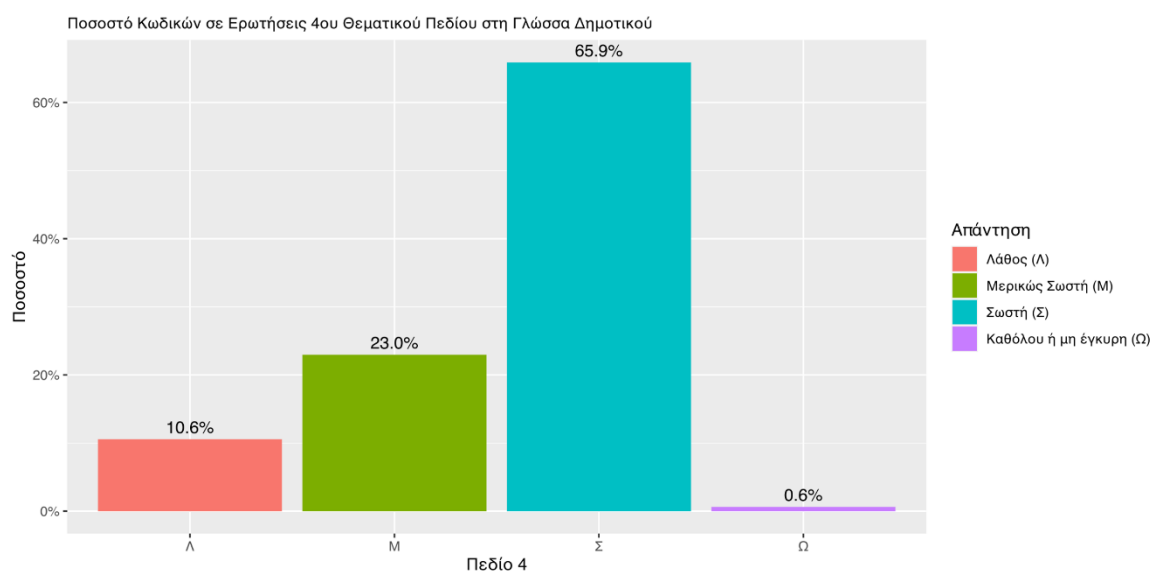
**Πίνακας 20.** Συχνότητες σωστών, μερικώς σωστών, λανθασμένων και καθόλου ή μη έγκυρων απαντήσεων στις ερωτήσεις 3<sup>ου</sup> θεματικού πεδίου στη Γλώσσα Δημοτικού



**Διάγραμμα 29.** Ραβδόγραμμα σχετικών συχνοτήτων σωστών (Σ), μερικώς σωστών (Μ), λανθασμένων (Λ) και καθόλου ή μη έγκυρων απαντήσεων (Ω) στις ερωτήσεις 3<sup>ου</sup> θεματικού πεδίου στη Γλώσσα Δημοτικού

<b>ΒΑΘΜΙΔΑ</b>		Δημοτικό	
<b>ΔΙΔΑΚΤΙΚΟ ΑΝΤΙΚΕΙΜΕΝΟ</b>		Γλώσσα	
<b>ΘΕΜΑΤΙΚΟ ΠΕΔΙΟ</b>		4 <sup>ο</sup> - λεξιλόγιο	
<b>Σύνολο Απαντήσεων</b>		14490	
Λάθος	Μερικώς Σωστό	Σωστό	Καθόλου ή μη έγκυρη απάντηση
1529	3327	9544	90

**Πίνακας 21.** Συχνότητες σωστών, μερικώς σωστών, λανθασμένων και καθόλου ή μη έγκυρων απαντήσεων στις ερωτήσεις 4<sup>ου</sup> θεματικού πεδίου στη Γλώσσα Δημοτικού



**Διάγραμμα 30.** Ραβδόγραμμα σχετικών συχνοτήτων σωστών (Σ), μερικώς σωστών (Μ), λανθασμένων (Λ) και καθόλου ή μη έγκυρων απαντήσεων (Ω) στις ερωτήσεις 4<sup>ου</sup> θεματικού πεδίου στη Γλώσσα Δημοτικού