

Πανελλήνιος Σύλλογος Εκπαιδευτών Οδήγησης & Κυκλοφοριακής Αγωγής

Η Οδική μας συμπεριφορά
είναι ο καθρέπτης
της νοοτροπίας,
της παιδείας και του πολιτισμού μας

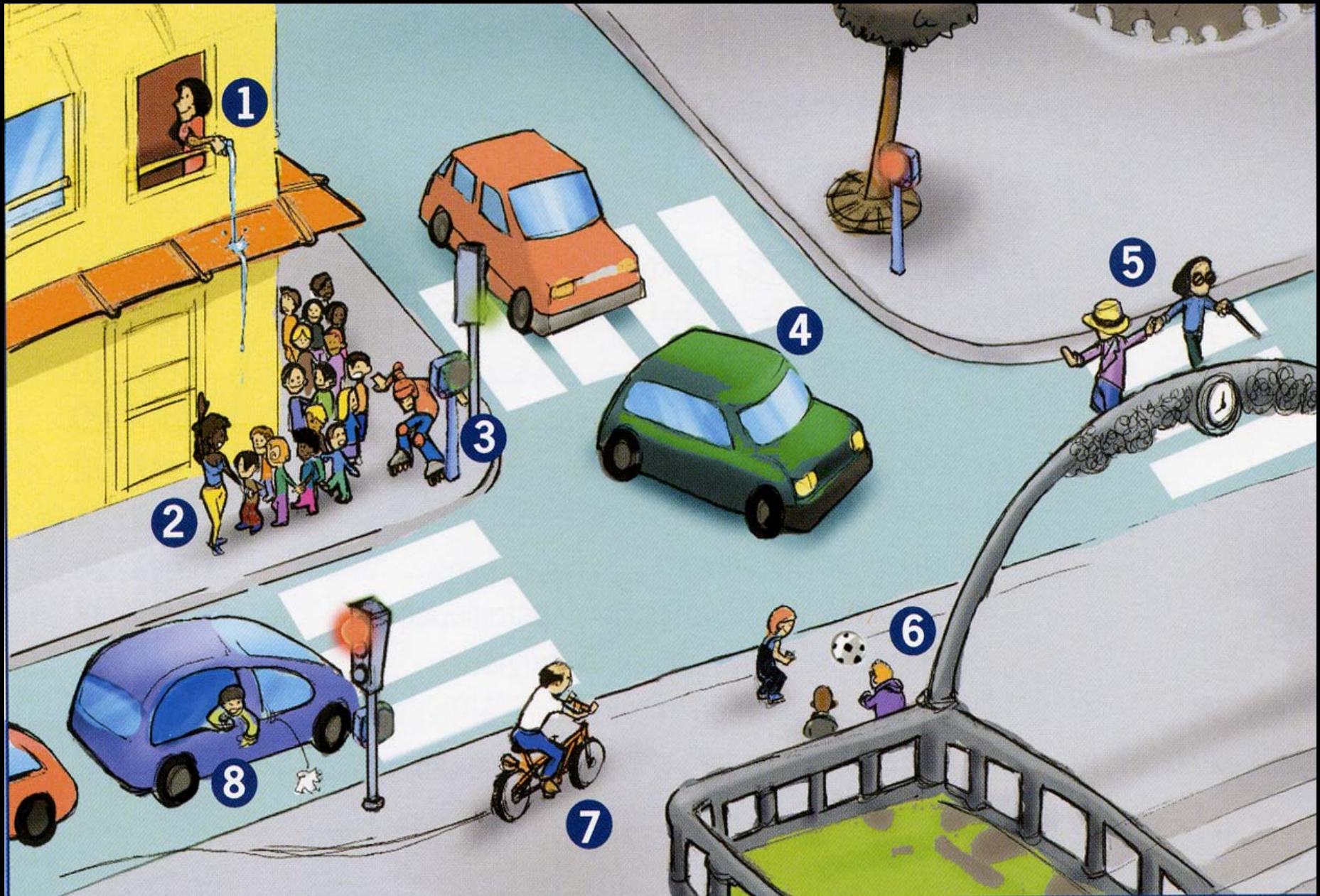




Ένα... τυχαίο περιστατικό



Υπάρχουν λανθασμένες συμπεριφορές...;



Κώδικας Οδικής Κυκλοφορίας

Είναι οι κανόνες που πρέπει να ακολουθούν όλοι όσοι χρησιμοποιούν Τον δρόμο...

- Ο δρόμος είναι ένας δημόσιος χώρος που τον μοιραζόμαστε όλοι...

- Σεβόμαστε τους κανόνες κυκλοφορίας σημαίνει ότι, δεν ενοχλούμε τους άλλους Και δεν τους θέτουμε σε κίνδυνο...

Ο δρόμος...



Ο δρόμος ανήκει σε όλους!

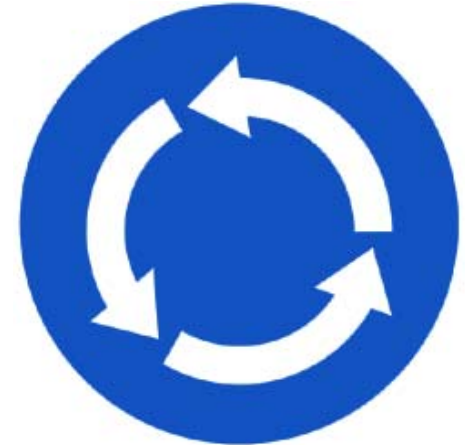
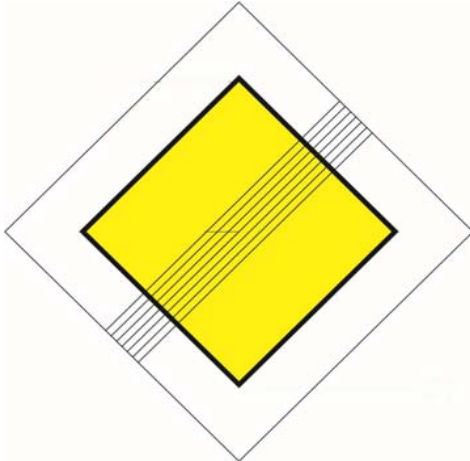
Είναι παράβαση για κάθε χρήστη του δημόσιου χώρου να συμπεριφέρεται με τρόπο τέτοιο ώστε να προκαλεί κίνδυνο (ή πιθανό κίνδυνο) ή να παρενοχλεί τους υπόλοιπους χρήστες του δρόμου με οποιοδήποτε τρόπο.

Οι χρήστες του δρόμου δεν πρέπει:

- Να οδηγούν επικίνδυνα
- Να οδηγούν και να περπατούν χωρίς προσοχή
- Να οδηγούν και να περπατούν χωρίς να

υπολογίζουν τους υπόλοιπους χρήστες του δρόμου.

Κάθε χρήστης του οδικού δικτύου πρέπει να μοιράζεται το δρόμο, σεβόμενος τις ανάγκες των υπολοίπων, και να είναι προσεκτικός με τους υπόλοιπους χρήστες, ιδιαίτερα τους πιο ευάλωτους (πεζούς, ποδηλάτες και ΑΜΕΑ).



Σήμανση & Σηματοδότηση

Η σήμανση είναι ο πιο απλός και ασφαλής τρόπος, για να κατανοεί κάθε στιγμή ένας οδηγός, πώς θα πρέπει να κινηθεί στην οδό, ποια κατεύθυνση θα πρέπει να ακολουθήσει και ποια προβλήματα μπορεί να αντιμετωπίσει...



Δύο κύριες ομάδες

⇒ Κατακόρυφη σήμανση

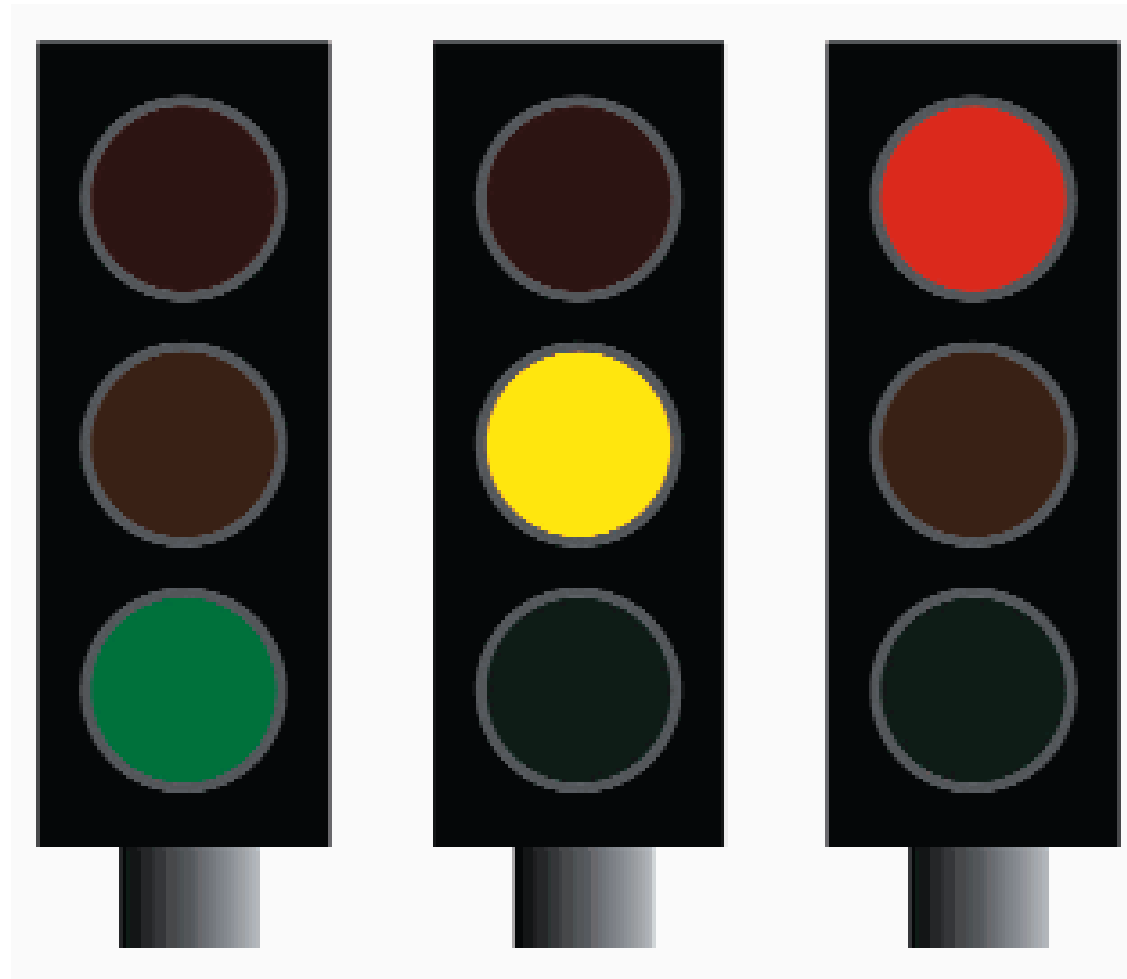
⇒ Οριζόντια σήμανση

Κατακόρυφη σήμανση...

Η κατακόρυφη σήμανση περιλαμβάνει:

- Τους φωτεινούς σηματοδότες
- Πινακίδες σήμανσης

Η φωτεινή σηματοδότηση.





Περνάμε...!

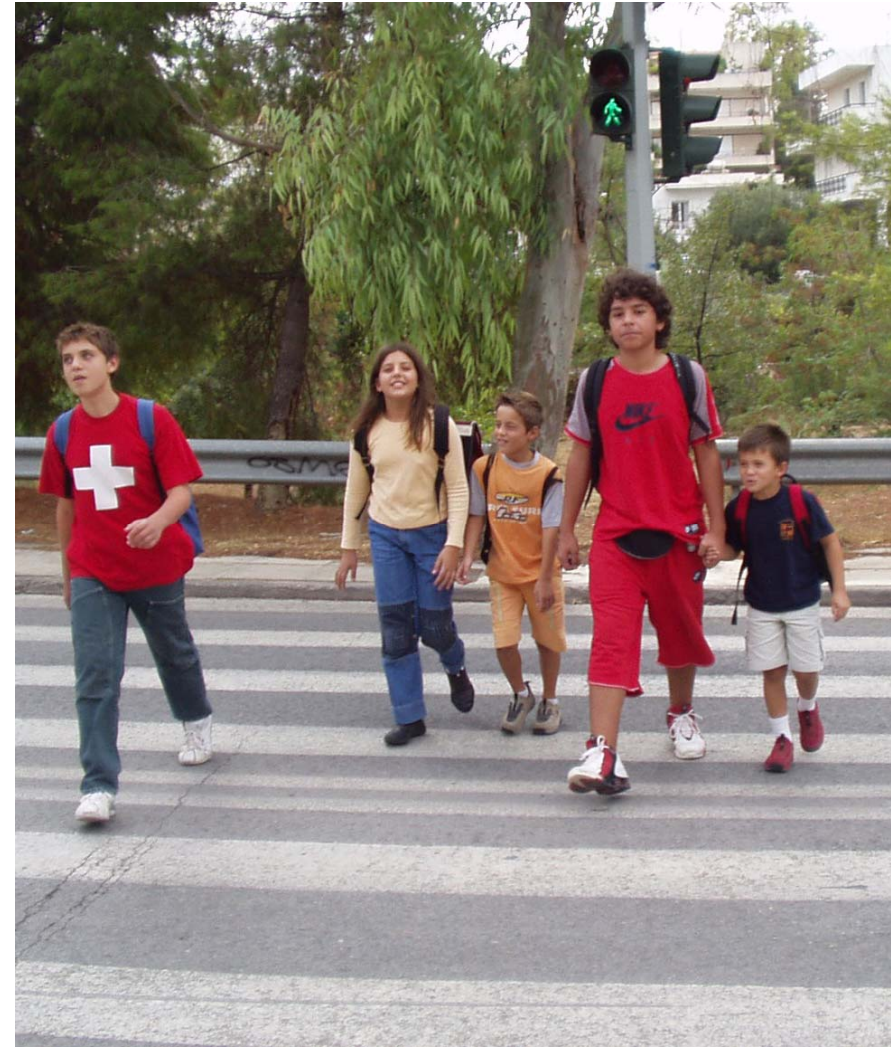


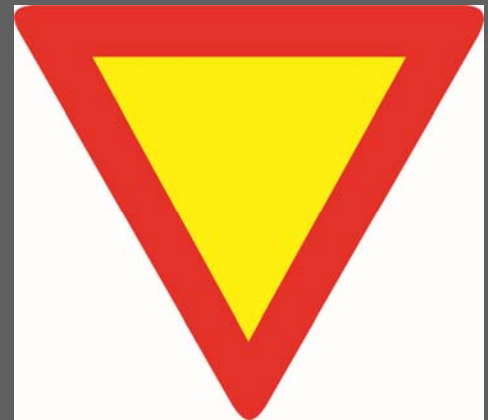
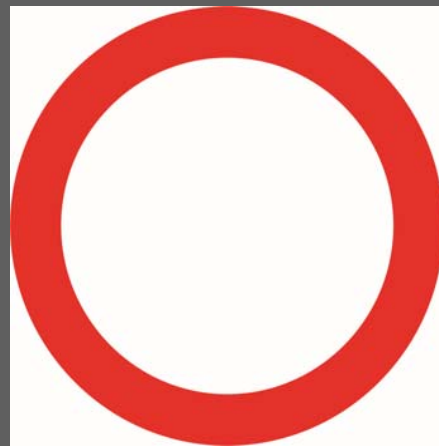
Περνάμε με Προσοχή...!





Φανάρια για πεζούς

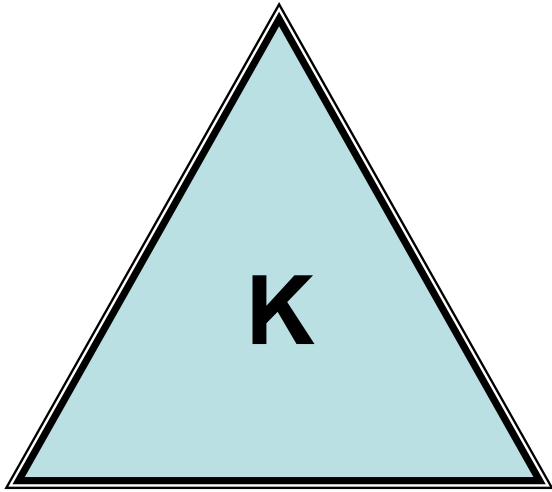




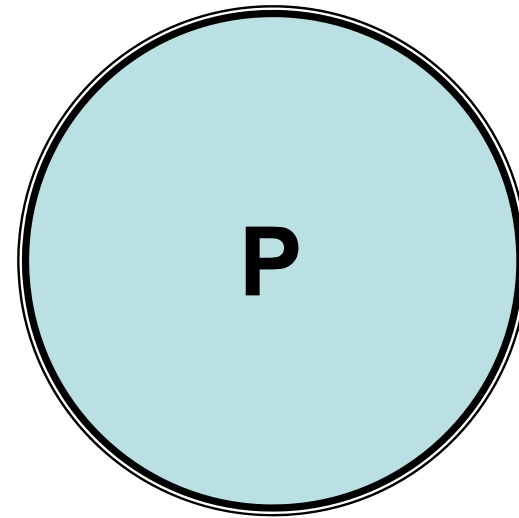
Τις Πινακίδες σήμανσης,
τις χωρίζουμε σε 4 κατηγορίες...

Κ, Ρ, Π, Πρ

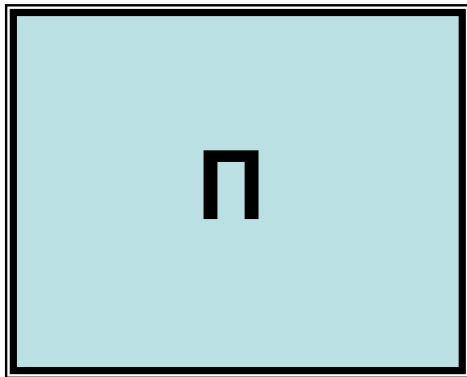
Αναγγελίας Κινδύνου



Ρυθμιστικές



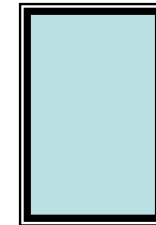
Πληροφοριακές



Πρόσθετες



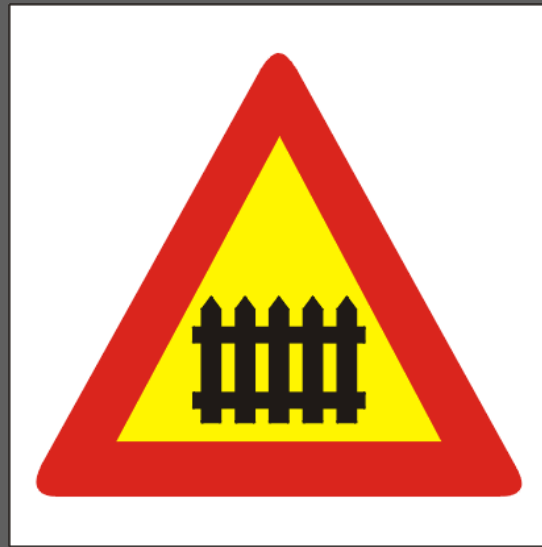
Πρ



- Οι πινακίδες αναγγελίας κινδύνου [Κ] , έχουν σχεδόν όλες τριγωνική μορφή, με κόκκινο πλαίσιο και εσωτερικό υπόβαθρο κίτρινο).

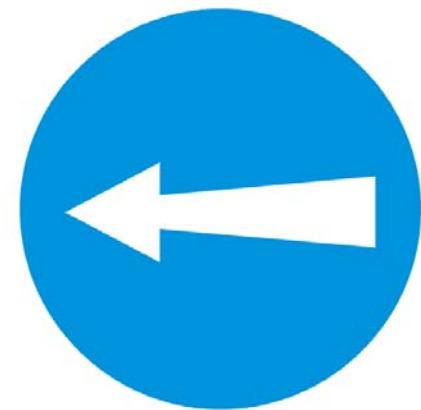
Έχουν σκοπό να προειδοποιήσουν τους οδηγούς, για κάποιον κίνδυνο, που θα συναντήσουν στη συνέχεια της πορείας τους, και δεν μπορούν να το δουν...!

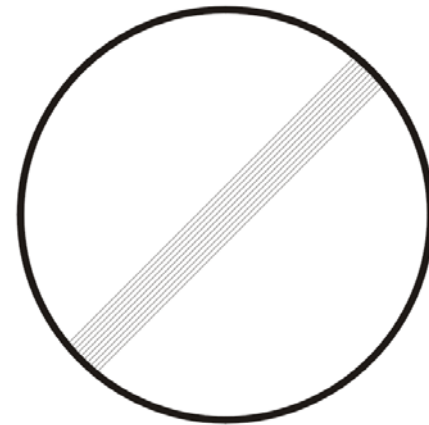
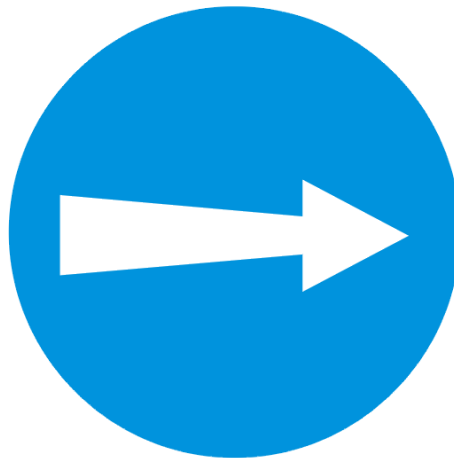
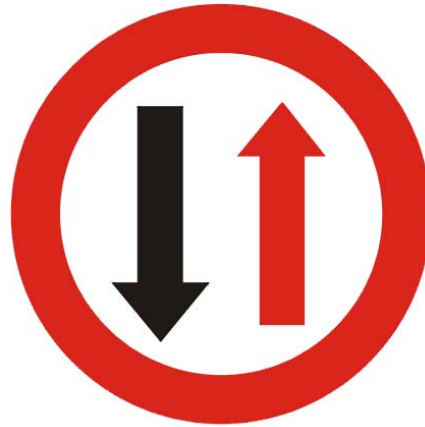
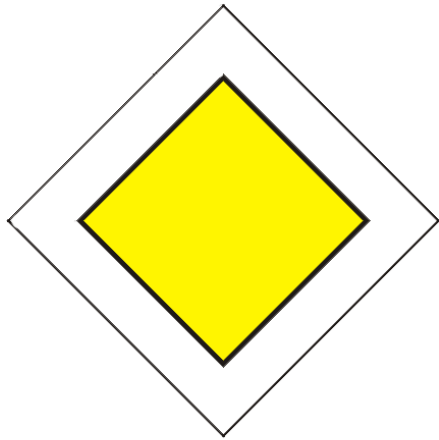




- Οι ρυθμιστικές πινακίδες [P], είναι, συνήθως, κυκλικού σχήματος είτε με κόκκινο πλαίσιο και λευκό υπόβαθρο, ή ολόκληρες χρώματος μπλε.

Επιβάλλουν στον οδηγό την τήρηση ορισμένων κανόνων κυκλοφορίας (π.χ. απαγόρευση στροφής, υποχρεωτική πορεία, όριο ταχύτητας κλπ.). Η παραβίαση των μηνυμάτων τους αποτελεί σοβαρή τροχαία παράβαση και επισύρει ποινές.



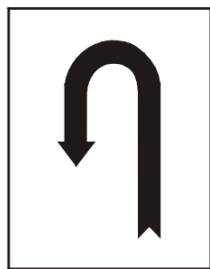


- Οι πληροφοριακές πινακίδες [Π], οι οποίες είτε ενημερώνουν τον οδηγό για οτιδήποτε πρόκειται να συναντήσει στη συνέχεια της πορείας του (πρατήριο καυσίμων, σήραγγα, νοσοκομείο, αστυνομικό σταθμό κλπ.) ή του υποδεικνύουν την πορεία που θα πρέπει να ακολουθήσει σε κάποια διασταύρωση.

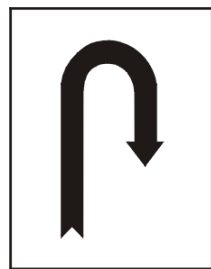
Το μήνυμα που μεταφέρουν δεν είναι υποχρεωτικό και η μη συμμόρφωση προς αυτό ούτε επικίνδυνο είναι αλλά ούτε επισύρει ποινές



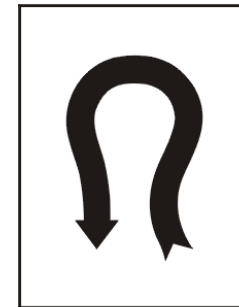
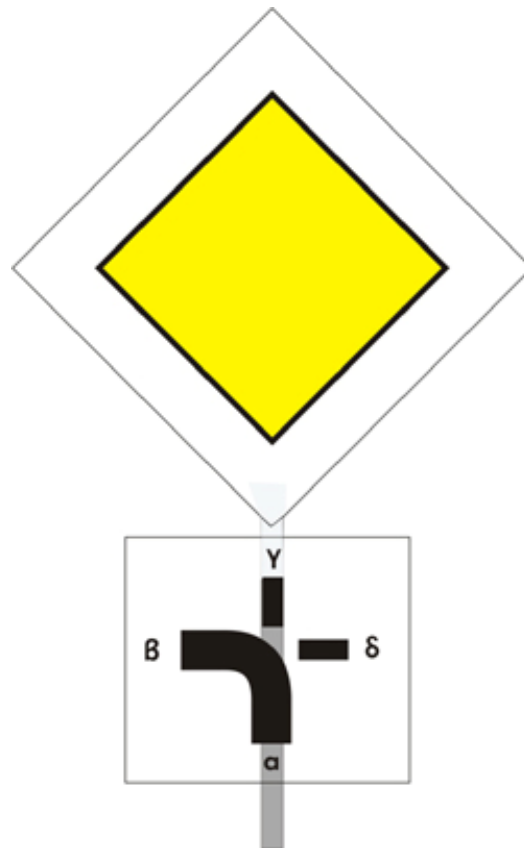
- Οι πρόσθετες πινακίδες [Πρ], οι οποίες συνοδεύουν, πολλές φορές, κάποιες από τις τρεις προηγούμενες κατηγορίες, με σκοπό να συμπληρώσουν ή να κάνουν σαφέστερα τα μηνύματά τους...



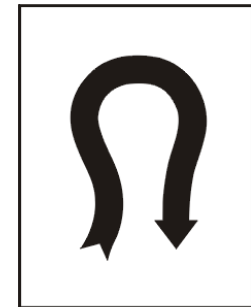
Πρ-14α
Επικίνδυνη κλειστή στροφή αριστερά
(14α) - δεξιά (14δ)



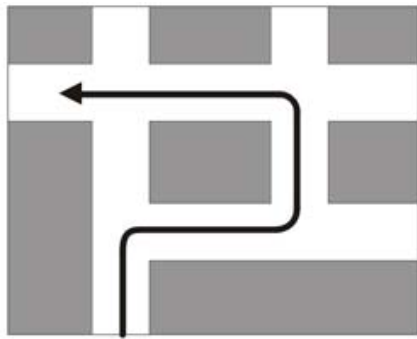
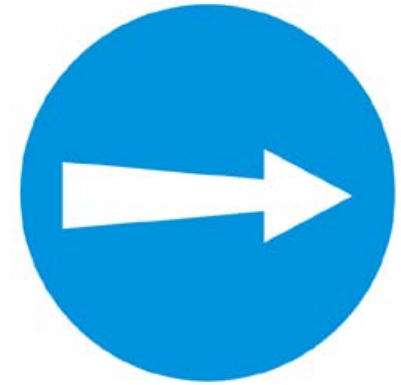
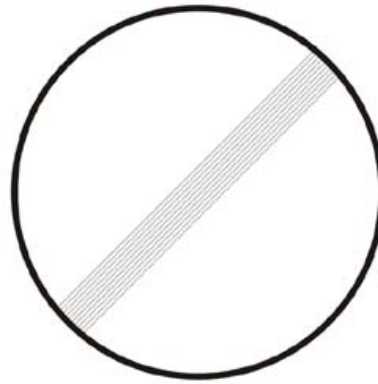
Πρ-14δ



Πρ-15α
Ανακάμπτων ελιγμός αριστερά (15α)
- δεξιά (15δ)



Πρ-15δ



Οριζόντια σήμανση - Διαγραμμίσεις

Το οδόστρωμα χωρίζεται σε ζώνες στις οποίες κινούνται τα οχήματα. Οι ζώνες αυτές ονομάζονται λωρίδες κυκλοφορίας.

Κάθε λωρίδα κυκλοφορίας είναι τόσο πλατιά ώστε να χωράει με άνεση σε αυτή τουλάχιστον ένα όχημα...



Οι λωρίδες κυκλοφορίας χωρίζονται με γραμμές πάνω στην άσφαλτο, που ονομάζονται: γραμμές διαχωρισμού της κυκλοφορίας!



Η συνεχής γραμμή απαγορεύει το πέρασμα από τη μία λωρίδα στην άλλη!

Η διακεκομμένη γραμμή επιτρέπει την είσοδο από τη μία λωρίδα στην άλλη!



Αντιστοιχίσε κάθε πινακίδα
με την σημασία της...!



A.

1. Δρόμος προτεραιότητας



B.

2. Απαγορεύεται η είσοδος σε όλα τα μηχανοκίνητα οχήματα



Γ.

3. Απαγορεύεται η αριστερή στροφή



Δ.

4. Υποχρεωτική διακοπή πορείας και παραχώρηση προτεραιότητας σε όλα τα άλλα οχήματα



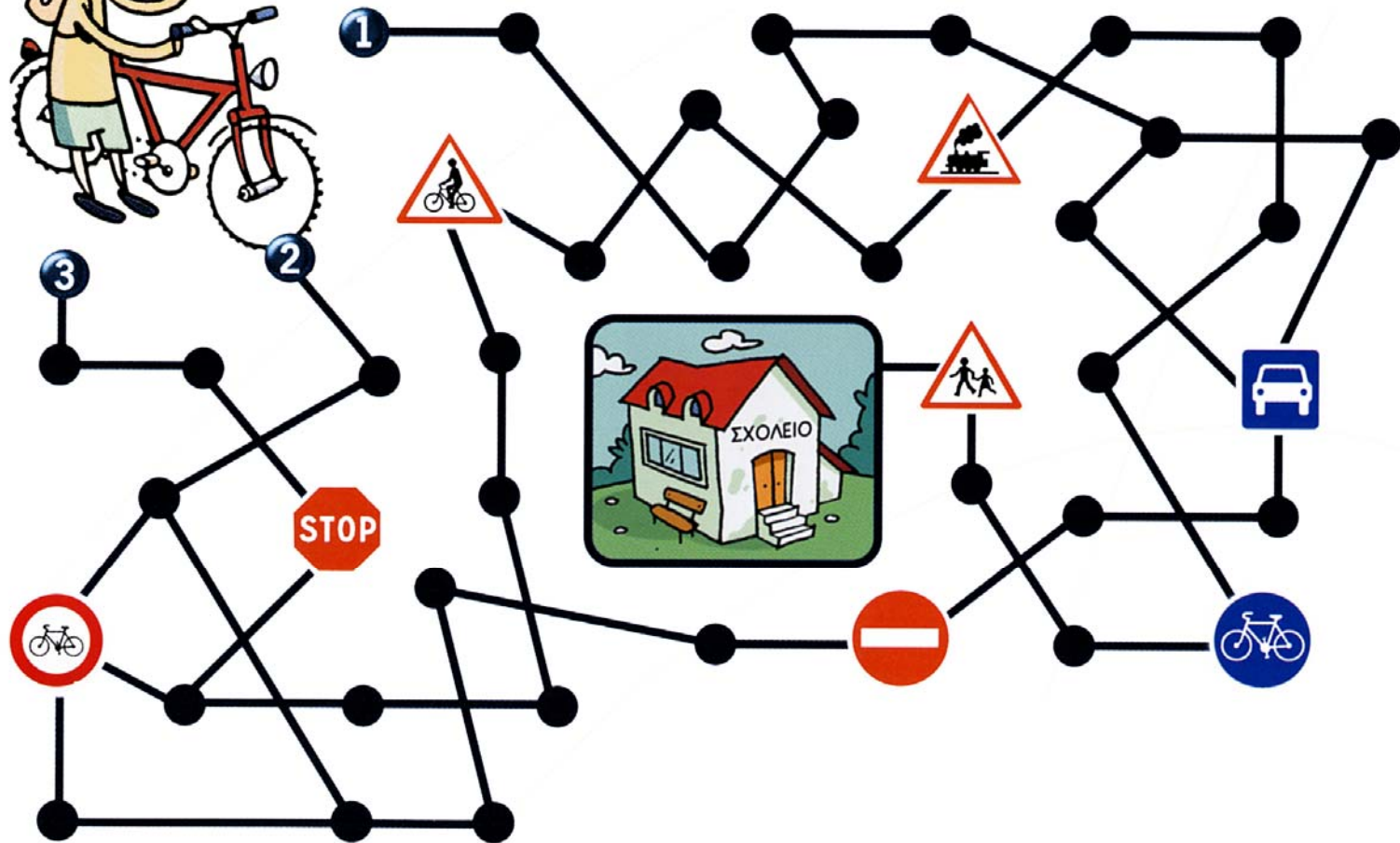
Ε.

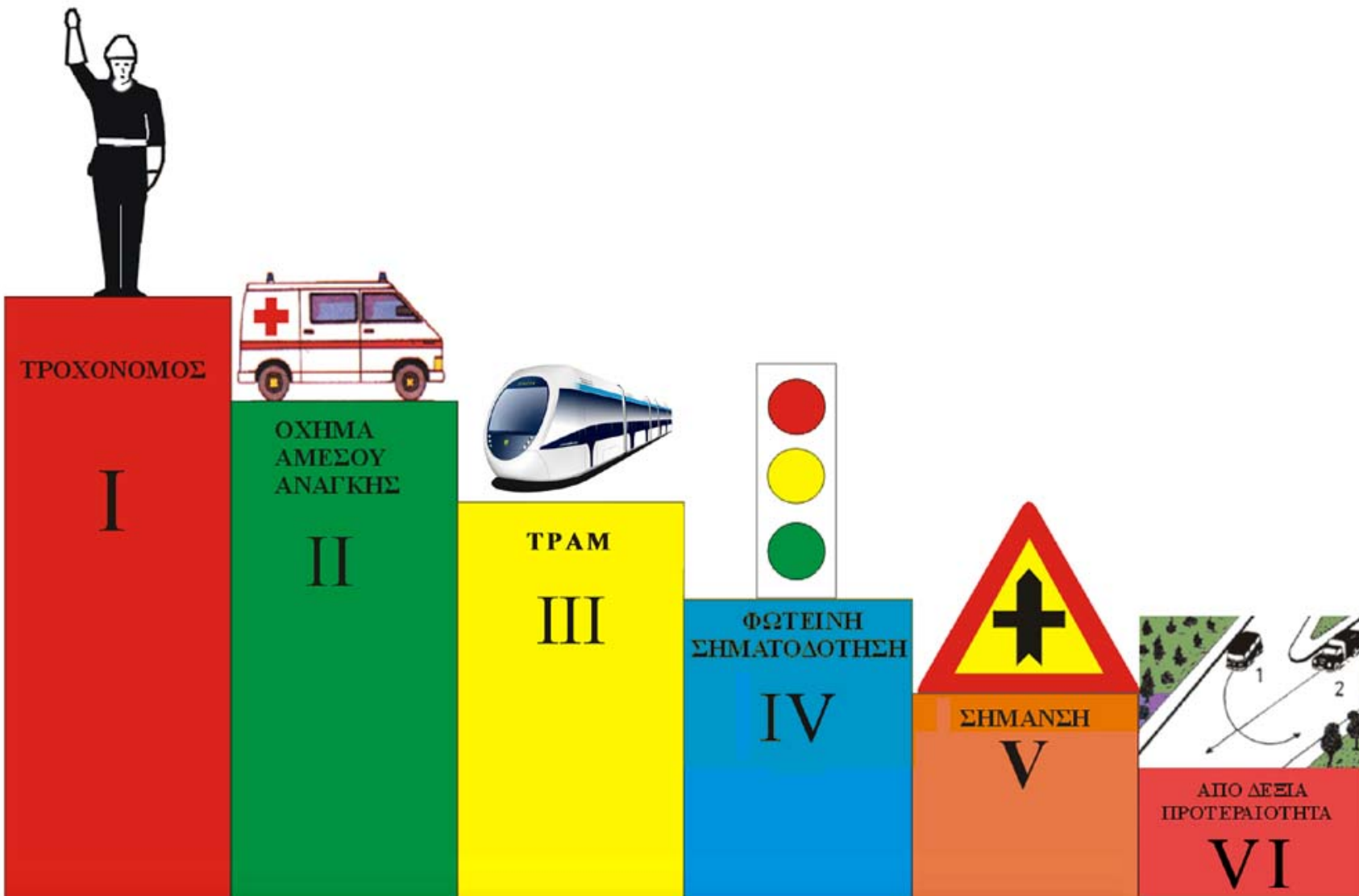
5. Προσοχή διάφοροι κίνδυνοι



ΣΤ.

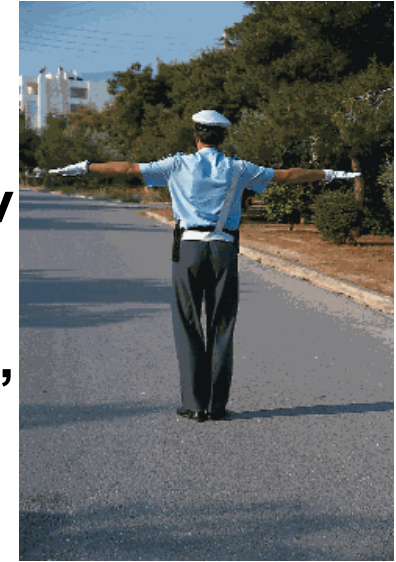
6. Υποχρεωτική πορεία αριστερά



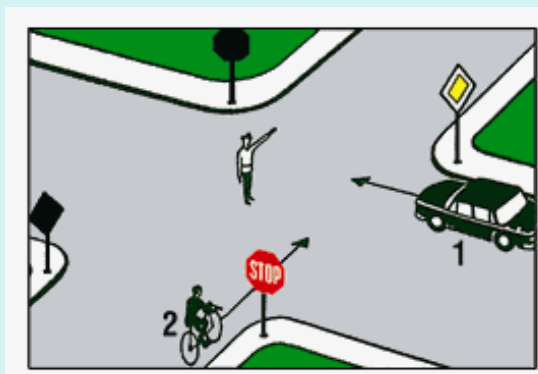
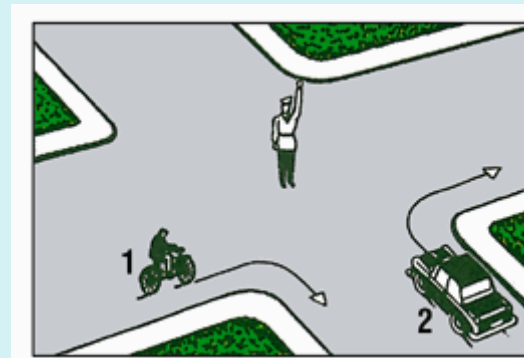
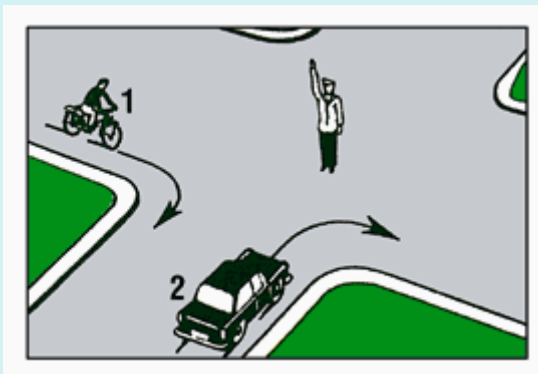
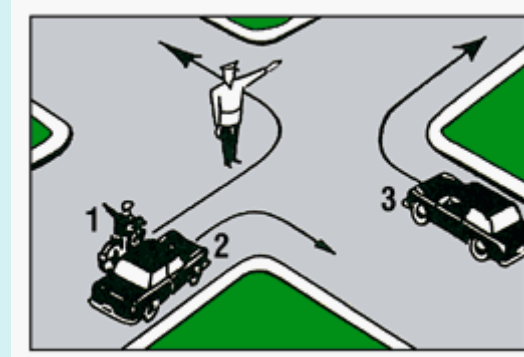
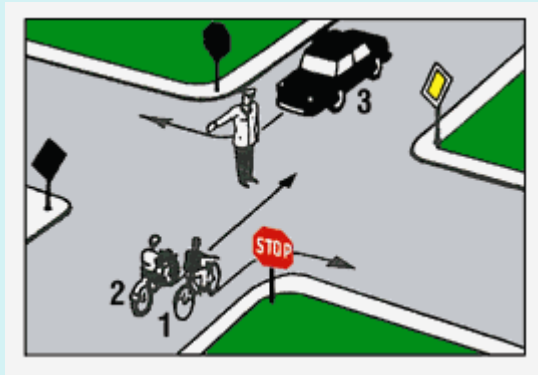


Ο Τροχονόμος...

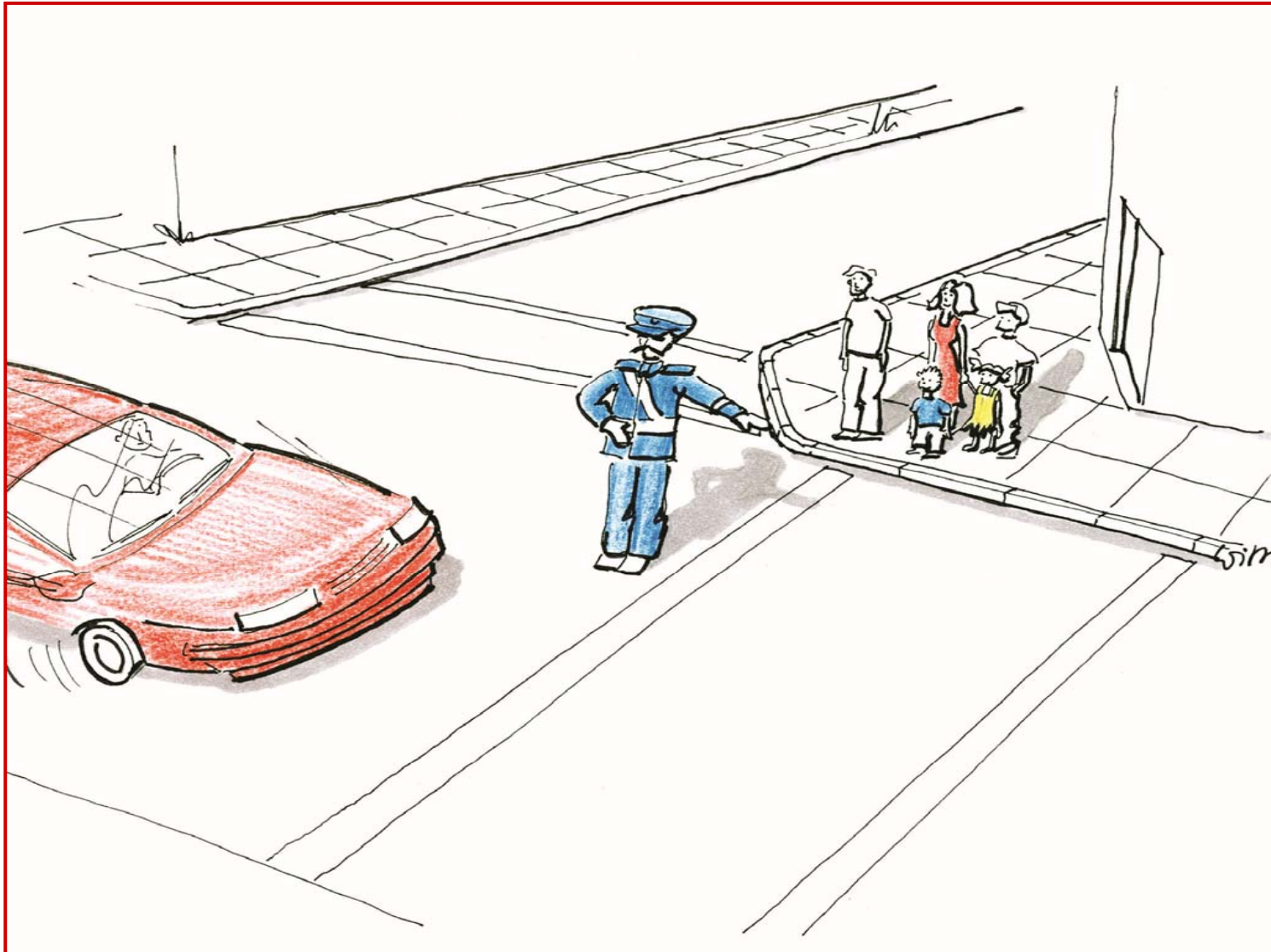
Σε όλες τις περιπτώσεις, τα σήματα του τροχονόμου, υπερισχύουν όλων των άλλων κυκλοφοριακών ρυθμίσεων (φωτεινή σηματοδότηση, πινακίδες σημάνσεως, διαγραμμίσεις, κανόνες προτεραιότητας και κυκλοφορίας).



Τι υποδεικνύει ο τροχονόμος...;



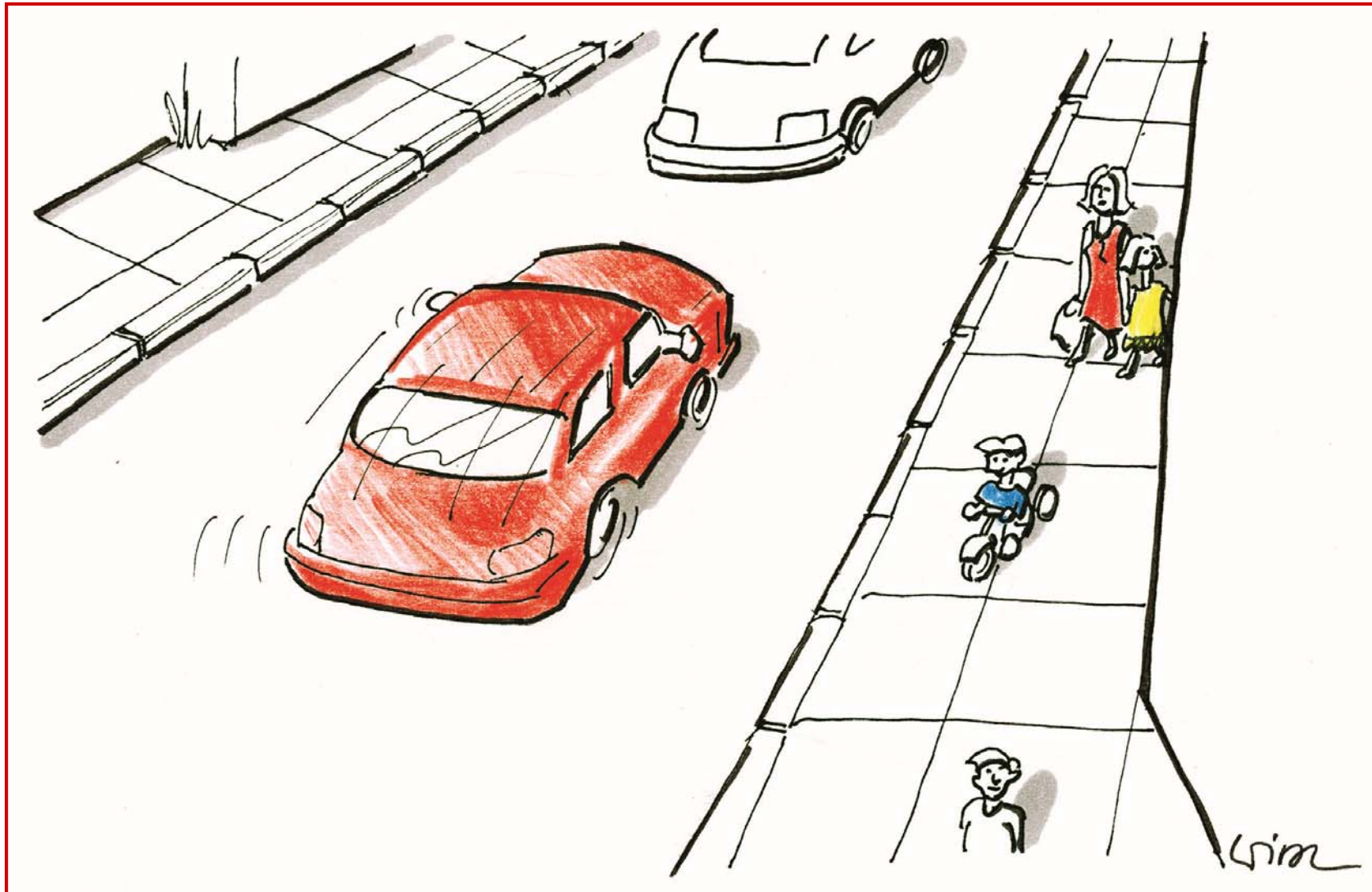
Τι δείχνει ο τροχονόμος εδώ;



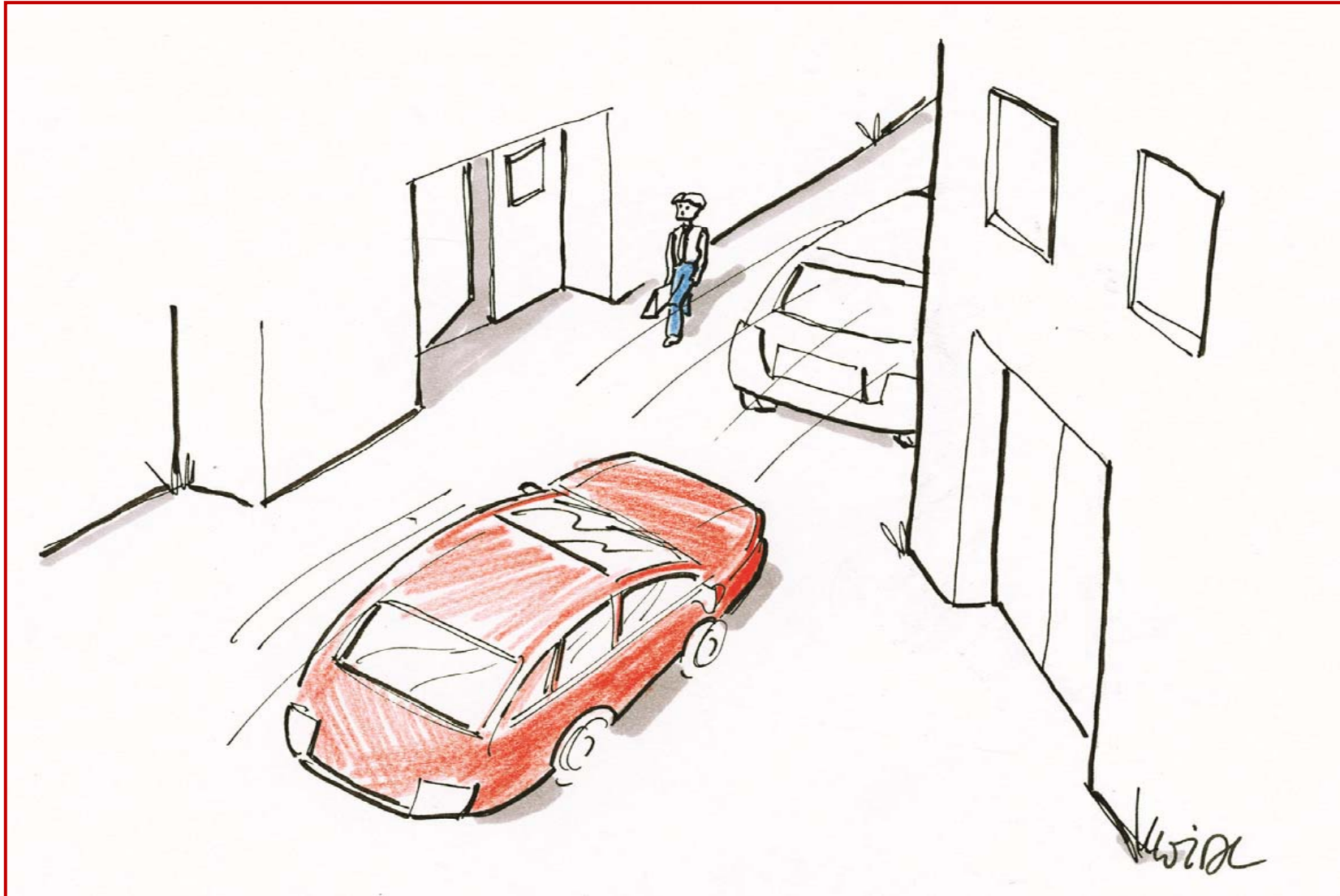
Βασικοί κανόνες συμπεριφοράς των πεζών

- Οι πεζοί πρέπει να χρησιμοποιούν πάντα το πεζοδρόμιο και να μην κινούνται πάνω στον δρόμο, ώστε να μην κινδυνεύουν από τα επερχόμενα οχήματα.
- Σε περίπτωση που δεν υπάρχει πεζοδρόμιο ή έρρεισμα, η κίνηση στον δρόμο πρέπει να γίνεται με τέτοιο τρόπο, ώστε ο πεζός να είναι όσο το δυνατό πιο κοντά στην άκρη του δρόμου.
- Η κίνηση των πεζών στην άκρη του δρόμου (αν δεν υπάρχει πεζοδρόμιο) πρέπει να γίνεται (αν αυτό είναι εφικτό) αντίθετα με τη φορά κίνησης των οχημάτων στον δρόμο. Αυτό συμβαίνει ώστε να υπάρχει πάντα οπτική επαφή με τα επερχόμενα οχήματα.

Βασικοί κανόνες συμπεριφοράς των πεζών



Βασικοί κανόνες συμπεριφοράς των πεζών

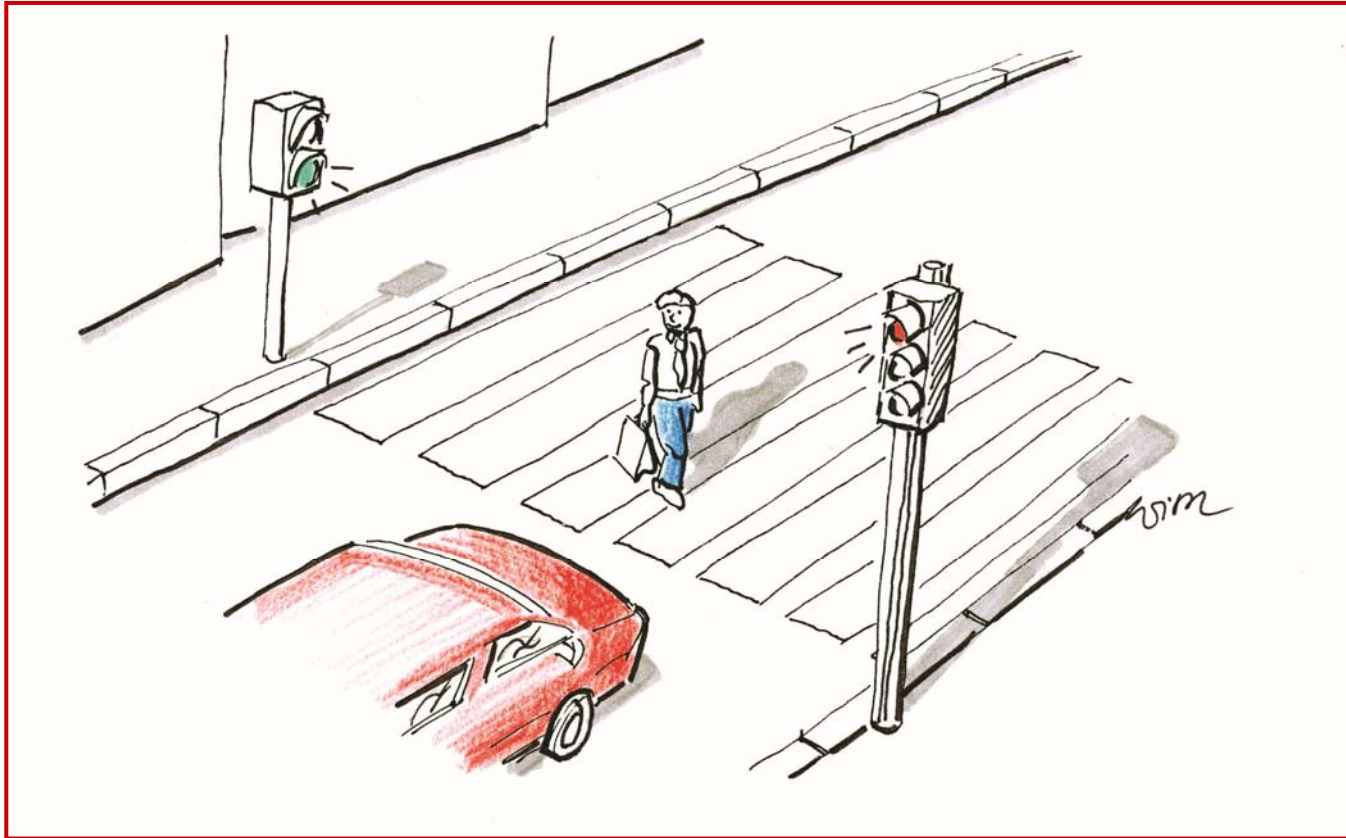


Βασικοί κανόνες συμπεριφοράς των πεζών



Όταν υπάρχει κίνηση μίας ομάδας ανθρώπων (π.χ σχολική εκδρομή), όπου τότε κινούμαστε κατά τη φορά των οχημάτων και πάντα ο ένας πίσω από τον άλλον, για να μην καταλαμβάνουμε μεγάλο πλάτος πεζοδρομίου ή χώρου

Βασικοί κανόνες συμπεριφοράς των πεζών

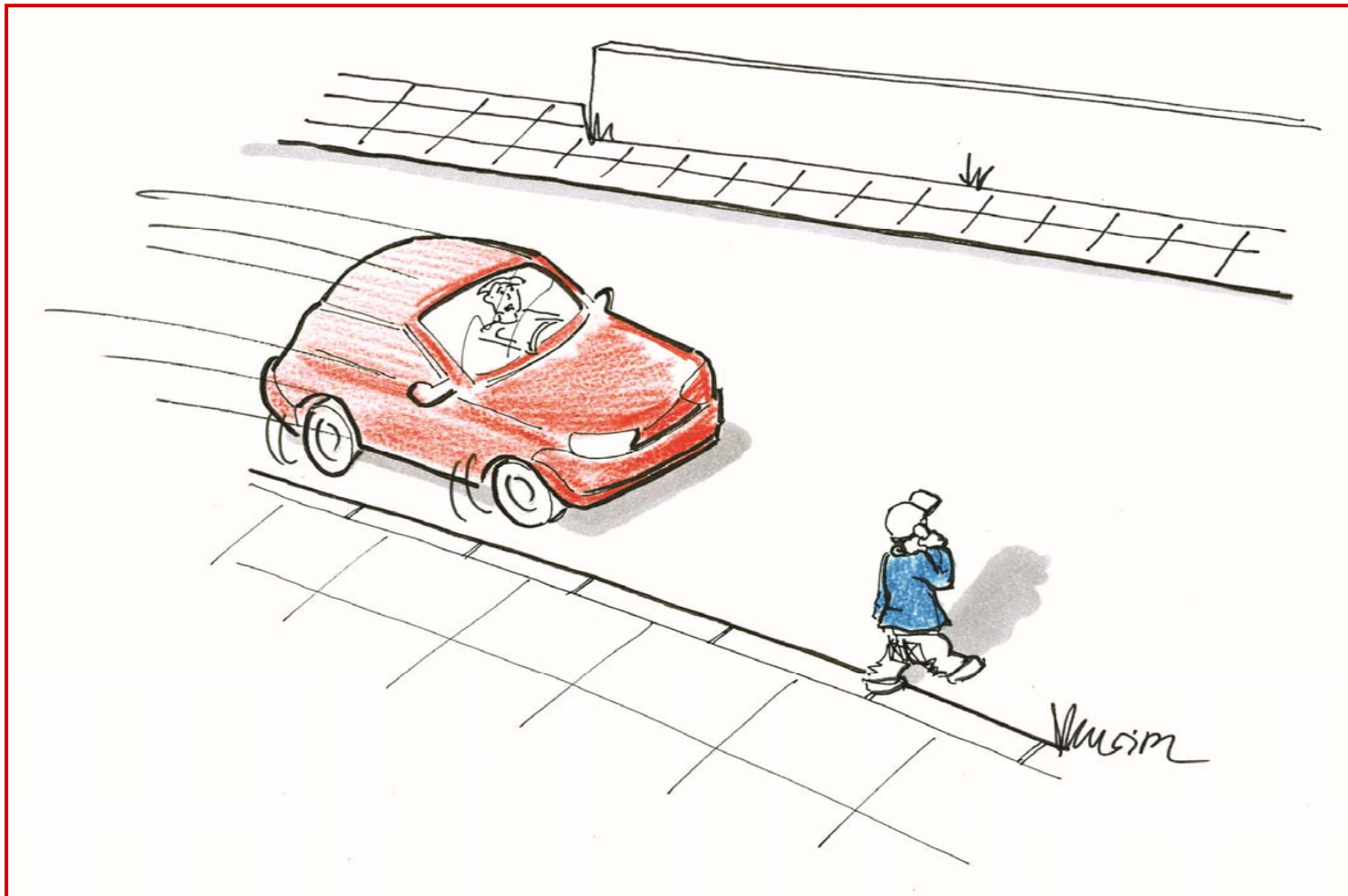


Για να διασχίσουν το οδόστρωμα οι πεζοί πρέπει: Να χρησιμοποιούν τις ειδικές διαβάσεις πεζών (έχουν παράλληλες λευκές γραμμές κατά μήκος του οδοστρώματος).

Όταν θέλουμε να περάσουμε απέναντι στο δρόμο...
Περνάμε ΠΑΝΤΑ κάθετα...! και ΑΠΟΦΑΣΙΣΤΙΚΑ...!



Δημιουργήστε ένα σενάριο...



Πόση ώρα θα χρειαστούμε για να διασχίσουμε έναν δρόμο;



Για να υπολογίσουμε πόση ώρα θα χρειαστούμε για να διασχίσουμε κάθετα ένα δρόμο:

Προσθέτουμε τα μέτρα του δρόμου με το 3.

[Όσο δηλαδή χρειάζεται για να ελέγξουμε:

Αριστερά – Δεξιά – Αριστερά... Πριν ξεκινήσουμε!]

● Όταν λοιπόν ένας δρόμος είναι 6 μέτρα:

Χρειαζόμαστε $6 + 3 = 9$ δευτερόλεπτα

● Όταν είναι 10 μέτρα:

Χρειαζόμαστε $10 + 3 = 13$ δευτερόλεπτα

● Όταν είναι 12 μέτρα:

Χρειαζόμαστε $12 + 3 = 15$ δευτερόλεπτα

Πλάτος Δρόμου + Έλεγχος = Χρόνος διέλευσης

Μπλε	Πορτοκαλί
5 μέτρα =	3 μέτρα =
6 μέτρα =	4 μέτρα =
7 μέτρα =	8 μέτρα =
11 μέτρα =	10 μέτρα =
12 μέτρα =	13 μέτρα =
15 μέτρα =	16 μέτρα =
20 μέτρα =	17 μέτρα =
21 μέτρα =	18 μέτρα =
22 μέτρα =	23 μέτρα =
25 μέτρα =	24 μέτρα =
30 μέτρα =	40 μέτρα =

Άσκηση: Εντοπίστε ασφαλής διαδρομές

